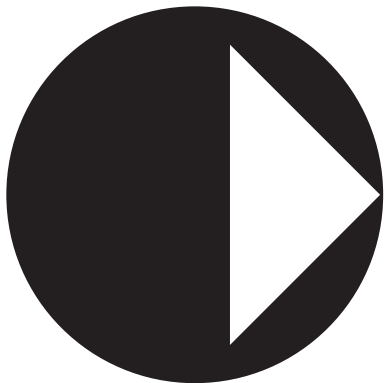


REPAIR PARTS MANUAL
MODEL NO. YT2142F (96043023600)
LAWN TRACTOR



RedMax

HOW TO USE THIS MANUAL

This manual is designed to provide the customer with a means to identify the parts on his/her tractor when ordering repair parts. The illustrations may or may not represent the actual assemblies; therefore, it is not recommended to use this manual as a guide to assemble or disassemble the tractor. Some hardware and parts are drawn larger in order to more readily identify them.

Each tractor has its own model number. The model number for your tractor can be found on the fender under the seat.

When ordering parts, always give the following information:

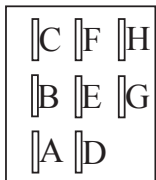
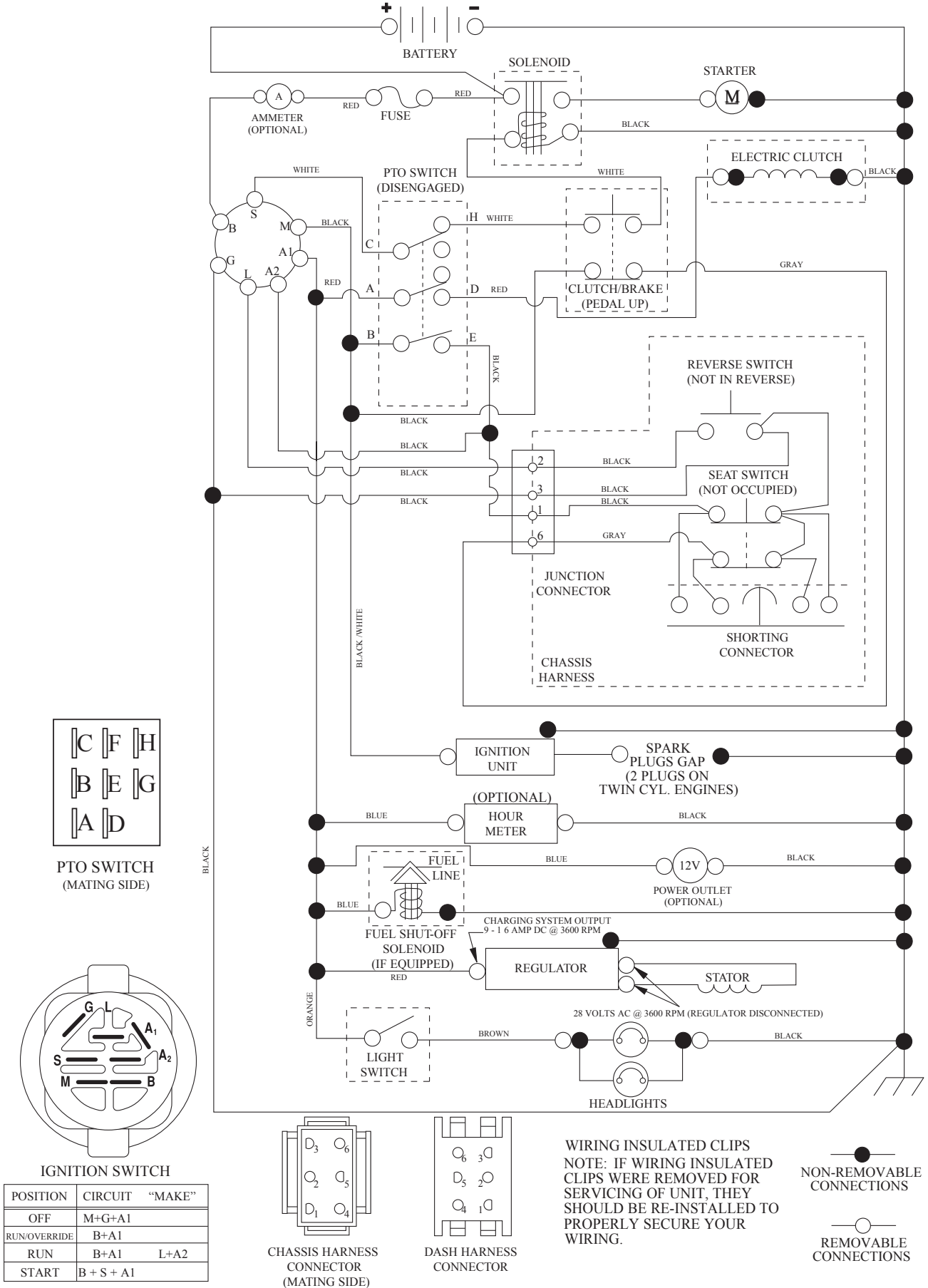
- Product - "TRACTOR"
- MODEL NUMBER - "YT2142F" (96043023600)"
- Part Number
- Part Description

TABLE OF CONTENTS

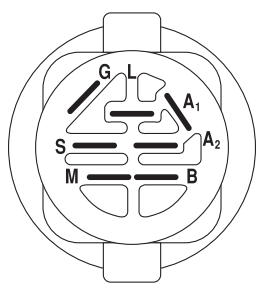
SCHEMATIC	3
ELECTRICAL.....	4-5
CHASSIS	6-7
DRIVE.....	8-9
ENGINE.....	10-11
STEERING	12-13
MOWER DECK	14-15
MOWER LIFT.....	16
SEAT	17
DECALS.....	18

TRACTOR - MODEL NO. YT2142F (96043023600), PRODUCT NO. 960 43 02-36 SCHEMATIC

SCH12

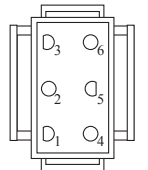


PTO SWITCH
(MATING SIDE)

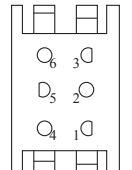


IGNITION SWITCH

POSITION	CIRCUIT	"MAKE"
OFF	M+G+A1	
RUN/OVERRIDE	B+A1	
RUN	B+A1	L+A2
START	B + S + A1	



CHASSIS HARNESS
CONNECTOR
(MATING SIDE)



DASH HARNESS
CONNECTOR

WIRING INSULATED CLIPS
NOTE: IF WIRING INSULATED CLIPS WERE REMOVED FOR SERVICING OF UNIT, THEY SHOULD BE RE-INSTALLED TO PROPERLY SECURE YOUR WIRING.

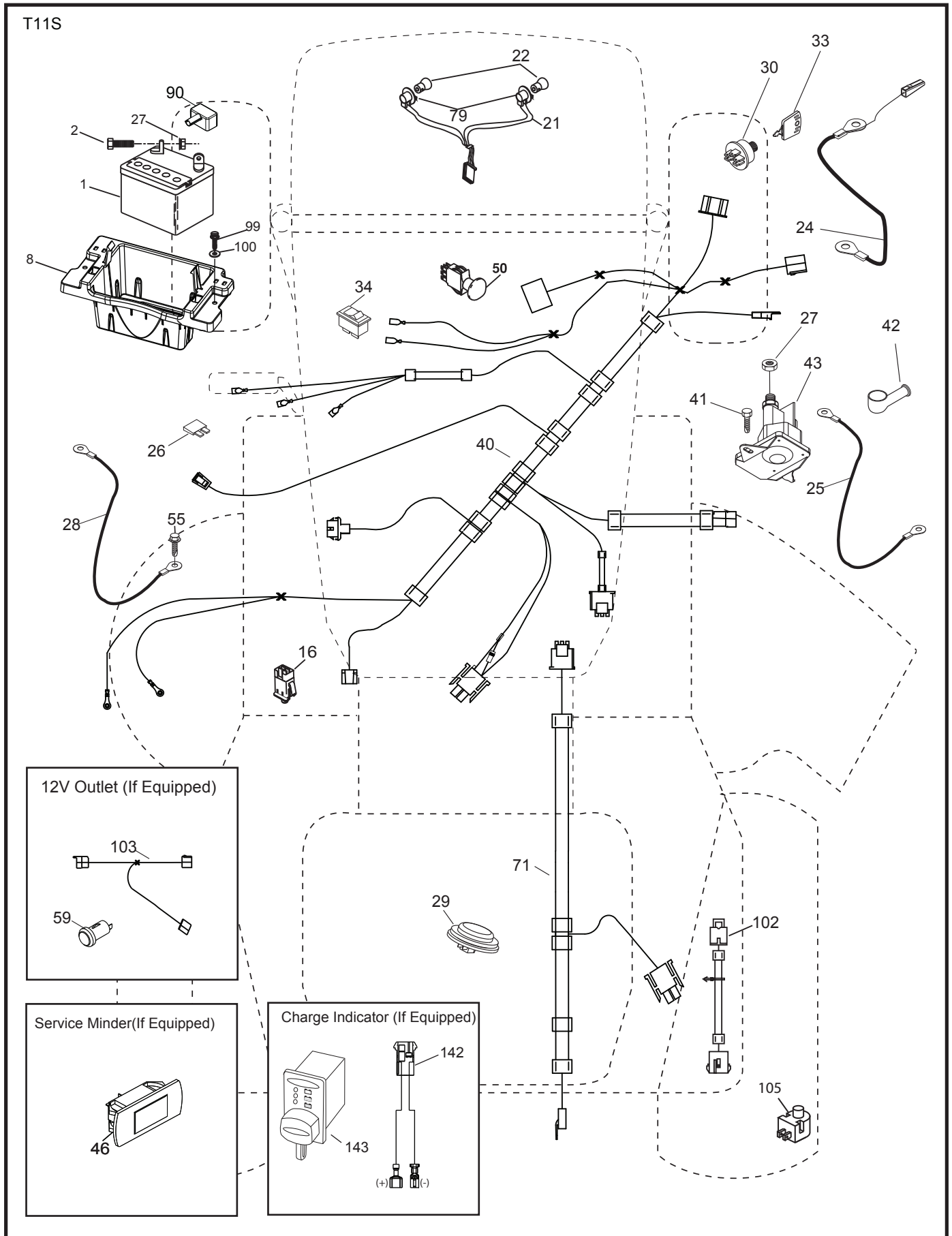


NON-REMOVABLE
CONNECTIONS



REMOVABLE
CONNECTIONS

**TRACTOR - MODEL NO. YT2142F (96043023600), PRODUCT NO. 960 43 02-36
ELECTRICAL**



**TRACTOR - MODEL NO. YT2142F (96043023600), PRODUCT NO. 960 43 02-36
ELECTRICAL**

KEY NO.	PART NO.	DESCRIPTION
1	532 16 34-65	Battery
2	874 76 04-12	Bolt Hex Head 1/4-20 x 3/4
8	587 20 51-01	Box Battery
16	532 17 61-38	Switch Interlock
21	532 40 02-52	Harness Light
22	532 00 41-52	Bulb Light
24	585 55 56-01	Cable Battery
25	585 55 55-01	Cable Starter
26	532 17 51-58	Fuse
27	873 51 04-00	Nut Keps Hex 1/4-20 unc
28	532 41 65-88	Cable, Ground
29	532 40 15-45	Switch, Seat
30	532 19 33-50	Switch, Ign.
33	532 41 19-33	Key/Chain
34	532 11 07-12	Switch Light
40	501 13 29-01	Harness Ign. Dash
41	817 72 04-08	Screw Thd Cut 1/4-20 x 1/2
42	532 13 15-63	Cover, Terminal
43	582 04 28-01	Solenoid
46	586 16 18-01	Gauge Hrmtr
50	582 10 76-01	Switch PTO
55	817 06 05-12	Screw 5/16-18 x 3/4
71	532 19 42-76	Harness Ign. Chassis
79	532 17 52-42	Socket Asm Bulb Twistlock
90	532 43 53-95	Cover Terminal Battery
99	817 67 04-12	Screw Hexwsh Thdrol 1/4-20 x 3/4
100	819 09 14-16	Washer 9/32 x 7/8 x 16 Ga.
102	532 40 44-54	Harness Pigtail
105	532 40 75-68	Switch Reverse TT Pedal Control

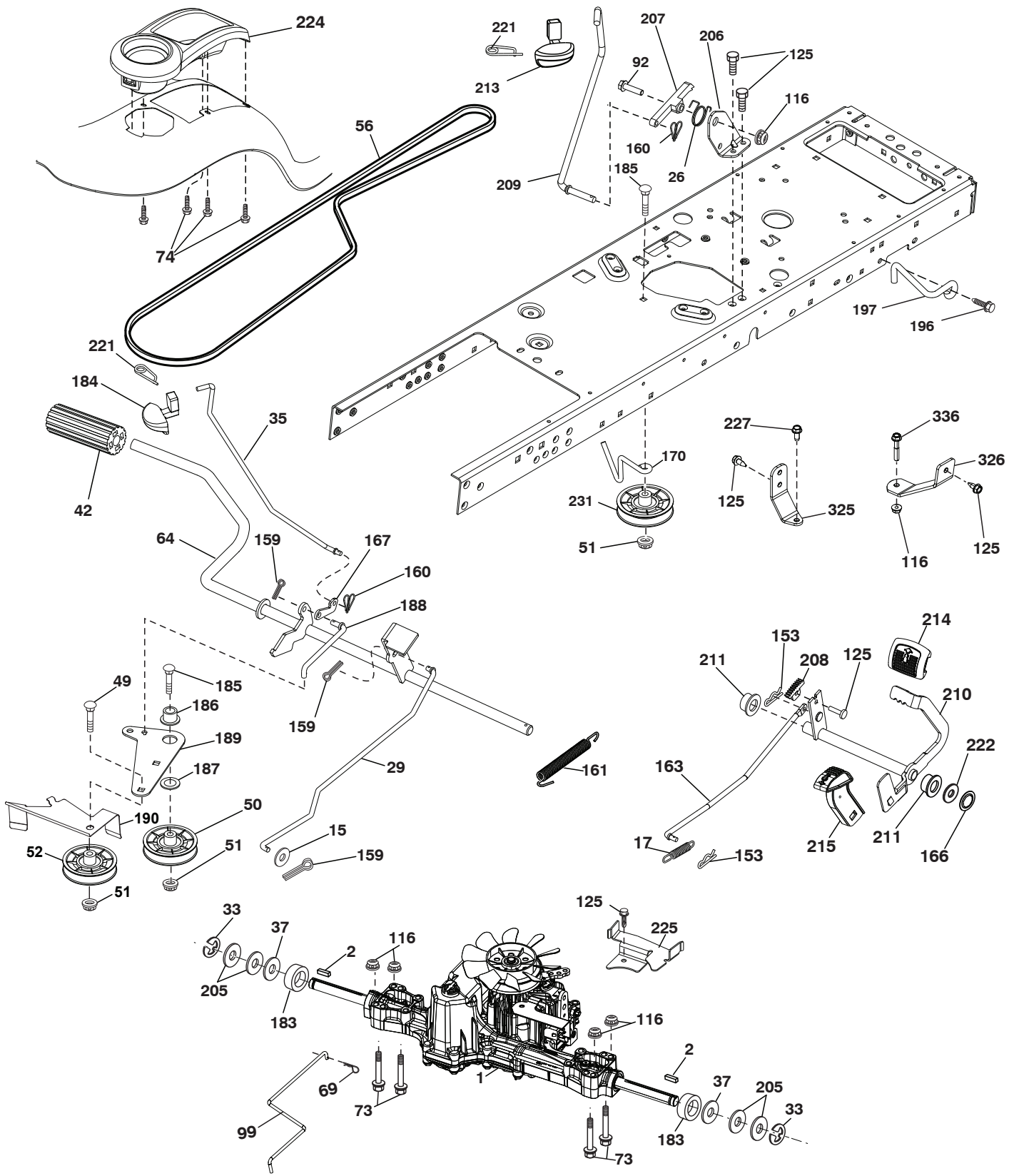
NOTE: All component dimensions given in U.S. inches
1 inch = 25.4 mm

**TRACTOR - MODEL NO. YT2142F (96043023600), PRODUCT NO. 960 43 02-36
CHASSIS**

KEY NO.	PART NO.	DESCRIPTION	KEY NO.	PART NO.	DESCRIPTION
2	532 41 22-82	Drawbar Lower	183	874 52 05-20	Bolt 5/16-18 x1-1/4
5	532 42 47-38	Dash	189	817 00 05-12	Screw 5/16-18 x 3/4
14	591 14 43-01	Hood	191	532 42 54-07	Insert Reflective RH
15	587 89 86-01	Lens LH	194	873 90 05-00	Nut Lock Hex Flange 5/16-18
18	591 04 49-01	Grille	195	532 40 41-37	Plug Hole Dash
25	587 89 84-01	Lens RH	196	532 41 18-78	Console Deck Lift
36	817 06 05-12	Screw 5/16-18 x 3/4	202	591 04 54-01	Vent Side Hood RH
37	591 15 51-01	Fender	203	591 04 54-02	Vent Side Hood LH
58	532 41 22-81	Drawbar Upper	204	587 96 32-01	Vent Top Hood
68	817 49 05-08	Screw Thdrol 5/16-18 x 1/2	217	532 40 91-67	Rod Pivot
125	581 68 48-01	Clip Fuel Line	222	532 13 77-29	Screw Thdrl 1/4-20 x 5/8
130	532 41 63-58	Screw 10 x .750 BOS Thread	228	532 19 51-61	Stud Fastner
146	581 85 79-01	Bolt	235	532 40 61-29	Spacer Fender
150	584 86 29-01	Air Duct	236	873 93 05-00	Nut Lock 5/16-18 unc
151	532 44 54 94	Bracket Pivot Hood	237	532 40 37-04	Plug Mount Cargo
152	532 19 43-29	Shield Browning	297	532 42 54-06	Insert Reflective LH
159	817 00 06-12	Screw 3/8-16 x 3/4	306	873 90 06-00	Nut Lock
161	532 41 18-79	Window, Fuel	314	591 05 12-02	Trim Hood Side LH
162	532 14 24-32	Screw Hex Wsh 1/4 x 1/2 unc	315	591 05 12-01	Trim Hood Side RH
165	532 19 43-30	Support Tank Rear	317	591 04 23-01	Bumper Corner RH
175	532 19 63-04	Crossmember	318	591 04 36-01	Bumper Corner LH
176	532 40 07-76	Screw 10-24 x 5/8	--	586 06 40-01	Kit Guard Brush
177	532 19 52-28	Bushing Steering			
180	532 44 55-59	Chassis			
181	532 40 47-96	Bushing			
182	532 40 68-59	Dash Lower			

NOTE: All component dimensions given in U.S. inches
1 inch = 25.4 mm

TRACTOR - MODEL NO. YT2142F (96043023600), PRODUCT NO. 960 43 02-36 DRIVE



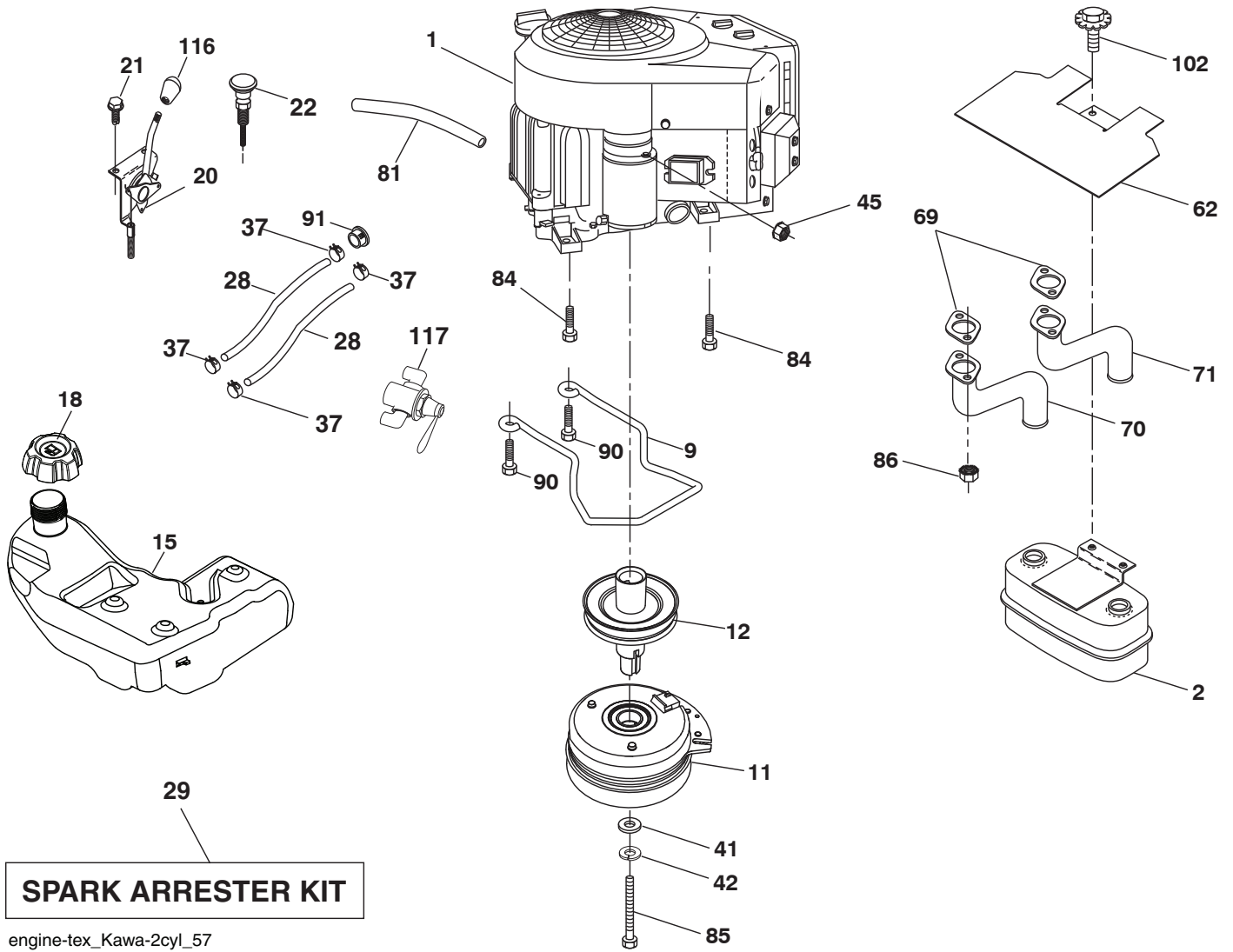
drive-tex_K46_pedal_225

**TRACTOR - MODEL NO. YT2142F (96043023600), PRODUCT NO. 960 43 02-36
DRIVE**

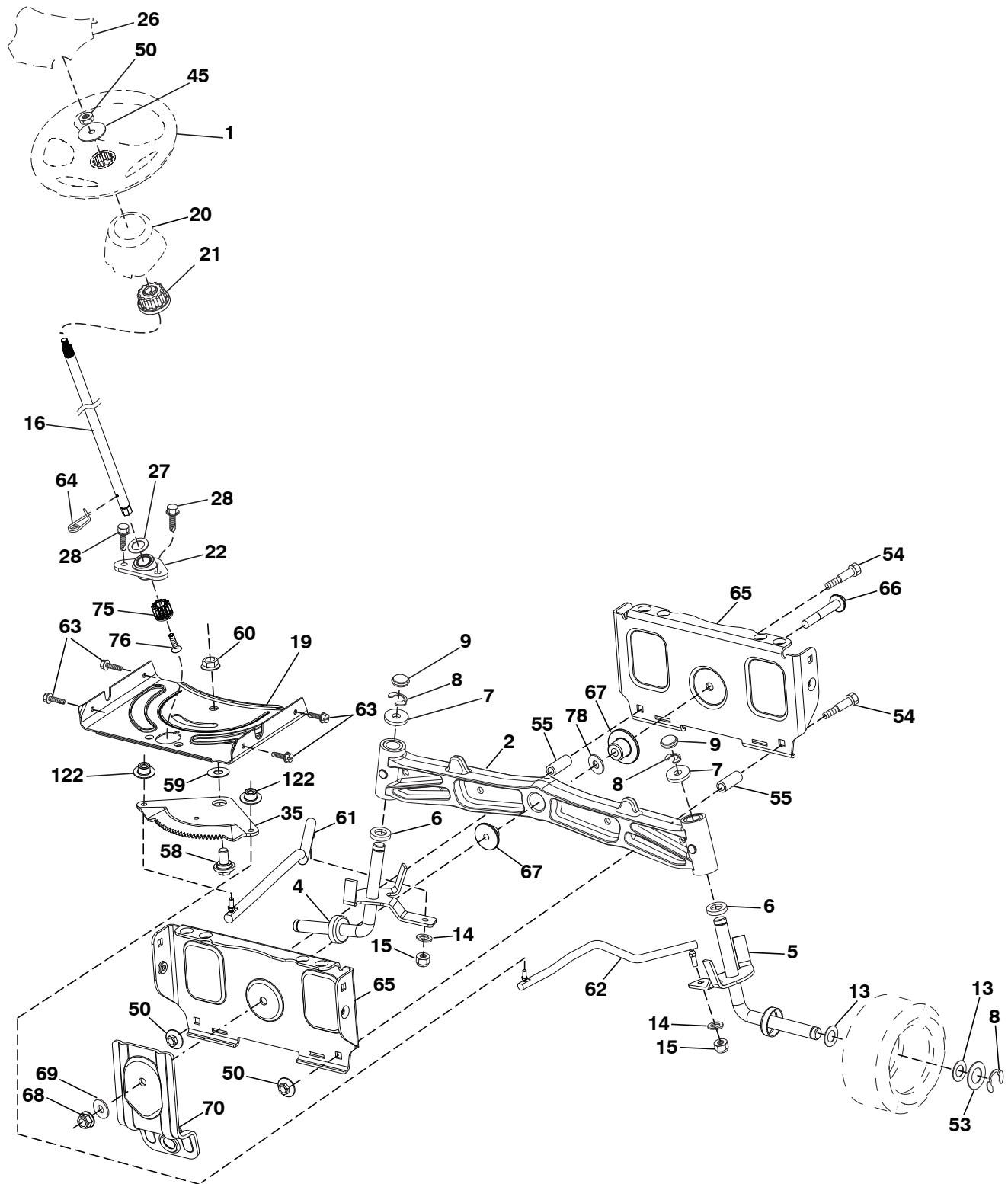
KEY NO.	PART NO.	DESCRIPTION	KEY NO.	PART NO.	DESCRIPTION
1	---	Transaxle, TUFFTORQ K46CR (501051401) (Order parts from transaxle manufacturer.)	185	872 11 06-22	Bolt Rdhd Sqnk 3/8-16 x 2-1/2
2	532 12 35-83	Key	186	532 19 43-21	Spacer Retainer
15	819 13 13-16	Washer 13/32 x 13/16 x 16 Ga.	187	819 13 32-10	Washer
17	532 41 36-78	Spring, Brake	188	582 21 70-01	Link Clutch Ground Drive, Long
26	532 19 96-79	Spring Return Cruise	189	532 19 43-17	Bellcrank Ground Drive
29	532 40 38-06	Rod, Brake	190	532 19 43-18	Keeper Bellcrank Ground Drive
33	812 00 00-01	Ring E	196	817 00 06-16	Screw 3/8-16 x 1
35	583 86 45-01	Rod, Brake, Park	197	587 40 20-01	Bracket Clutch Anti-Rotation
37	532 18 89-67	Washer Hardened	205	532 12 17-48	Washer
42	532 12 48-72	Cover, Foot Pedal	206	532 44 85-96	Bracket Mount Latch Cruise
49	872 11 06-14	Bolt	207	587 03 14-01	Latch Control Cruise
50	532 19 43-27	Pulley Idler Flat	208	532 19 78-69	Gear Sector Control Cruise
51	873 90 06-00	Lock Nut 3/8-16	209	532 19 95-92	Rod Control Cruise
52	532 19 43-26	Idler V-Groove	210	532 19 78-60	Rocker Asm. Pedal Control
56	532 13 09-69	V-Belt, Drive	211	532 12 01-83	Bearing Nylon
64	532 19 78-65	Shaft Asm. Pedal Brake Control	213	532 40 31-19	Knob Control Cruise
69	532 42 33-03	Hairpin Soft Zink .059 x 1.125	214	532 42 12-63	Pedal Forward
73	874 49 05-40	Bolt Hex Flghd 5/16-18 x 2-1/2 Gr. 5	215	586 60 65-02	Pedal Reverse
74	532 14 24-32	Screw Hex Wsh. Hi-Lo 1/4 x 1/2 unc	221	532 40 31-87	Retainer Spring Clip Handle
92	874 76 05-20	Bolt Fin Hex 5/16-18 unc x 1.25	222	879 21 20-10	Washer 21/32 x 1-1/4 x 10 Ga.
99	582 40 45-01	Rod Spring Bypass	224	532 41 22-98	Console TBox
116	873 90 05-00	Nut Lock Hex Flange 5/16-18	225	532 40 33-19	Keeper Belt Trans.
125	817 00 05-12	Screw 5/16-18 x 3/4	227	817 49 05-12	Screw Thdrol 5/16-18 x 3/4
153	532 12 47-88	Retainer Spring	231	532 40 72-87	Idler V-Groove
159	876 02 04-12	Pin Cotter 1/8 x 3/4	325	586 43 12-02	Torque Strap K46 LT RH
160	532 16 94-84	Retainer Clip	326	586 00 11-02	Bracket Trq Stp 46 20" Tire RH
161	532 10 57-09	Spring, Return, Clutch	336	587 25 96-01	Bolt 5/16-18 x 1-3/4 Flanged
163	532 44 82-75	Rod Pedal Control			
166	532 42 91-64	Nut Push			
167	532 40 52-57	Latch Brake Parking			
170	532 41 34-30	Keeper Belt Centerspan			
183	532 13 70-57	Spacer Split			
184	587 65 37-01	Handle Parking Brake			

NOTE: All component dimensions given in U.S. inches
1 inch = 25.4 mm

**TRACTOR - MODEL NO. YT2142F (96043023600), PRODUCT NO. 960 43 02-36
ENGINE**



**TRACTOR - MODEL NO. YT2142F (96043023600), PRODUCT NO. 960 43 02-36
STEERING ASSEMBLY**



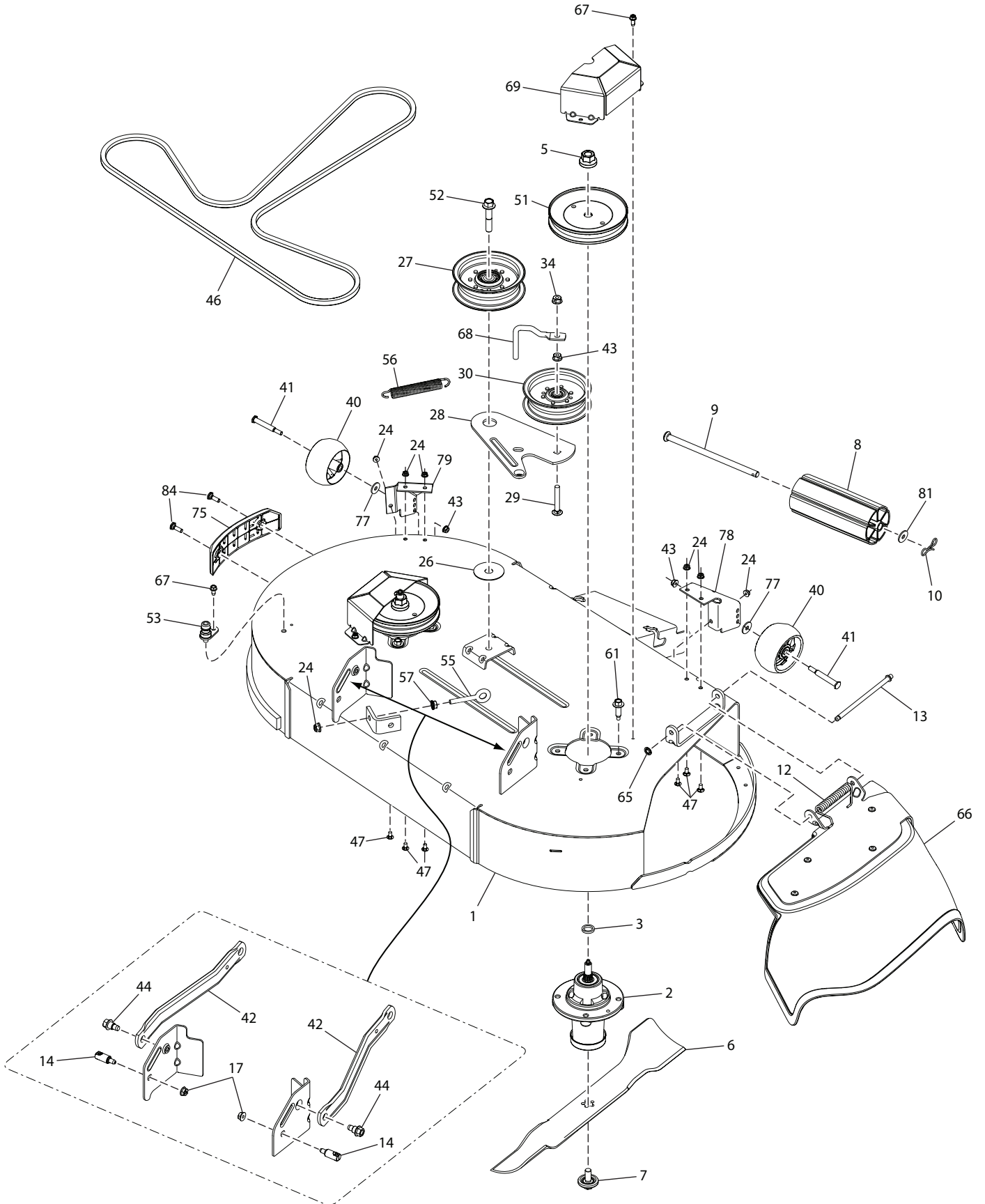
steering-tex_STDSRS_17

**TRACTOR - MODEL NO. YT2142F (96043023600), PRODUCT NO. 960 43 02-36
STEERING ASSEMBLY**

KEY NO.	PART NO.	DESCRIPTION
1	532 42 41-46	Wheel, Steering
2	532 19 59-68	Axle Asm., Front
4	586 72 40-01	Spindle Asm., LH
5	586 72 41-01	Spindle Asm., RH
6	532 12 49-31	Bearing, Race Thrust Harden
7	532 12 17-48	Washer 25/32 x 1-5/8 x 16 Ga.
8	812 00 00-29	Ring, Clip #T5304-75
9	532 12 12-32	Cap, Spindle
13	532 12 17-49	Washer 25/32 x 1-1/4 x 16 Ga.
14	539 99 01-18	Washer 3/8
15	873 54 06-00	Nut, Crown Lock 3/8-24 unf
16	587 01 60-02	Steering Shaft
19	532 19 47-29	Plate Steering
20	532 42 47-40	Boot Steering
21	586 84 02-01	Adapter Wheel Steering
22	585 02 98-02	Bearing
26	532 42 46-91	Insert, Wheel Steering
27	819 21 16-16	Washer
28	817 00 06-12	Screw 3/8-16 x 3/4
35	532 19 47-32	Gear, Sector Plate
45	587 01 64-01	Washer 3/8 ID 2-3/8 OD 12 Ga. PLTD
50	873 90 06-00	Nut Lock Flg 3/8-16 unc
53	532 18 89-67	Washer Hardened .793 x 1.637 x .060
54	874 76 06-36	Bolt Hex 3/8-16 unc x 2-1/4
55	532 41 47-36	Spacer Brace Axle
58	532 19 47-47	Bolt Shoulder Sector Pivot CFM
59	532 19 47-48	Washer Thrust Sector Steering
60	873 97 10-00	Nut Flange Lock 5/8-11
61	588 79 44-02	Draglink, LH
62	588 79 45-02	Draglink, RH
63	817 00 05-12	Screw 5/16-18 x 3/4
64	532 19 98-49	Retainer Clip Spring Steering
65	532 19 47-34	Brace Axle Front
66	871 02 07-48	Bolt Hex Fghd 7/16-14 x 3 Serr
67	532 19 47-37	Bushing PM Front Axle
68	873 90 07-00	Nut Lock Flange 7/16-14 Gr. 5
69	532 19 91-62	Washer 1.5 x .505 x .118
70	585 33 88-01	Bracket Deck Susp. Front
75	580 68 37-01	Pinion
76	580 68 36-01	Screw Head Sock
78	532 05 70-79	Washer Thrust
122	532 44 49-62	Cap Gear

NOTE: All component dimensions given in U.S. inches
1 inch = 25.4 mm

TRACTOR - MODEL NO. YT2142F (96043023600), PRODUCT NO. 960 43 02-36
MOWER DECK



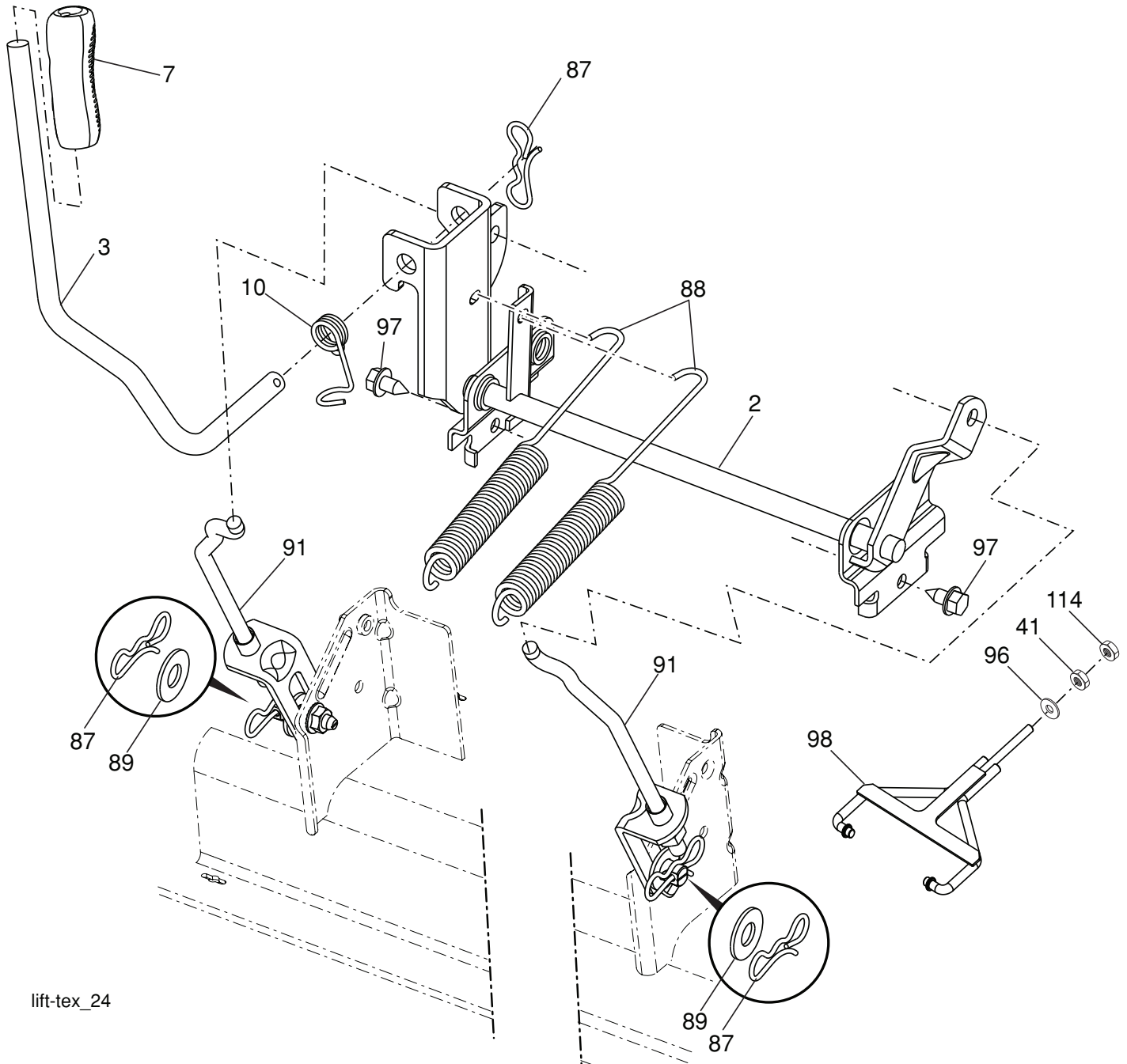
Mower Deck-tex_42F Flat_elec_7_r1

**TRACTOR - MODEL NO. YT2142F (96043023600), PRODUCT NO. 960 43 02-36
MOWER DECK**

KEY NO.	PART NO.	DESCRIPTION
1	582 87 82-06	Deck Weldment
2	539 13 18-98	Housing Assembly
3	532 18 76-90	Washer-Spacer
5	532 40 02-34	Nut Lock Flange Top
6	586 91 81-01	Blade
7	532 19 30-03	Bolt/Washer Asm 7/16-20 unf
8	532 17 60-66	Roller, Nose
9	532 17 91-27	Rod, Roller, Nose
10	539 19 42-08	Clip Retainer
12	587 35 47-01	Spring
13	532 13 14-91	Rod Hinge 42/46/48/54
14	532 19 51-61	Stud, Fasten w/ Anti- Rotate
17	873 90 05-00	Nut Lock Hex Flanged 5/16-18
24	539 11 28-99	Nut 5/16-18 Hex Flange Nyloc
26	532 17 85-15	Washer, Flat Hardened
27	532 19 61-04	Pulley, Idler Spec. Hub
28	586 87 40-02	Arm 42 FCS
29	872 14 06-20	Bolt RDHD
30	532 19 61-06	Pulley, Idler
34	873 68 06-00	Nut Crownlock 3/8-16
40	589 52 73-01	Gauge Wheel
41	532 19 34-06	Bolt Shoulder
42	532 19 51-85	Arm Susp. Rear
43	873 90 06-00	Nut Lock FLG 3/8-16 unc
44	532 19 65-39	Bolt Shoulder
46	587 27 01-01	Belt 42 FCS
47	539 99 03-16	RHSNB 5/16-18 x 3/4 Gr. 5 2D
51	532 19 97-91	Pulley, Mandrel
52	588 43 83-01	Screw 7/16-14 x 2.125 Hex Wsh Hd
53	532 41 55-98	Washout Port
55	539 11 55-74	Eyebolt 5/16 x 3-1/2
56	587 35 84-01	Spring
57	539 99 05-85	Nut 5/16-18 Hex
61	584 95 39-01	Bolt Hex Wsh Hd 3/16-18 x 1.19
65	532 11 04-52	Nut Push Phos & Oil
66	587 30 57-05	Deflector Assy. 42 FCS
67	532 13 77-29	Screw
68	532 19 84-68	Keeper Belt Idler
69	586 93 68-06	Cover 42" Mandrel
75	582 68 32-02	Bumper
77	819 13 20-12	Washer 12 Ga.
78	501 80 83-06	Gauge Wheel Bracket RH
79	590 43 90-07	Gauge Wheel Bracket LH
81	582 36 05-01	Bushing Nose Roller
84	532 17 01-65	Bolt Shoulder 5/16-18
--	591 11 80-01	Mower Deck Complete

NOTE: All component dimensions given in U.S. inches
1 inch = 25.4 mm

**TRACTOR - MODEL NO. YT2142F (96043023600), PRODUCT NO. 960 43 02-36
MOWER LIFT**



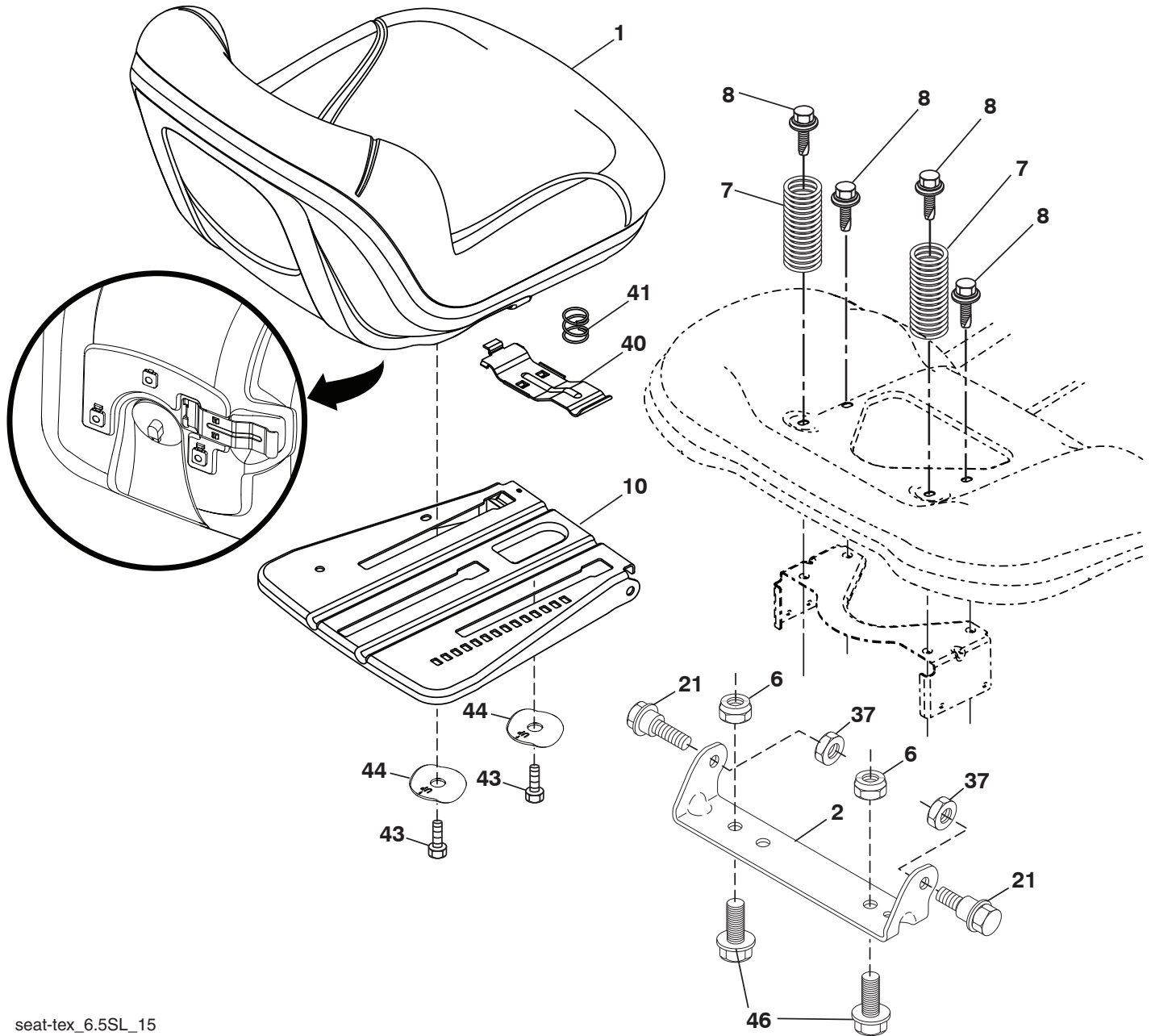
lift-tex_24

KEY PART NO.	PART NO.	DESCRIPTION
2	532 42 20-27	Shaft Asm., Lift
3	532 19 52-30	Lever Asm., Lift RH
7	580 96 23-01	Grip, Lever
10	532 19 63-14	Spring Torsion
41	532 17 59-94	Nut, Lift Link
87	532 19 42-09	Pin Cotter 7/16 Bow Tie Lock
88	532 41 07-10	Spring Lift Assist
89	819 19 19-12	Washer Clear Zinc

KEY PART NO.	PART NO.	DESCRIPTION
91	532 40 34-07	Link Lift Susp Mower Rear
96	532 19 52-63	Bushing, Spherical
97	817 00 06-12	Screw 3/8-16 x .75
98	574 82 25-01	Link Lift Susp. Front Mower
114	873 36 07-00	Nut Jam 7/16-20

NOTE: All component dimensions given in U.S. inches
1 inch = 25.4 mm

**TRACTOR - MODEL NO. YT2142F (96043023600), PRODUCT NO. 960 43 02-36
SEAT ASSEMBLY**



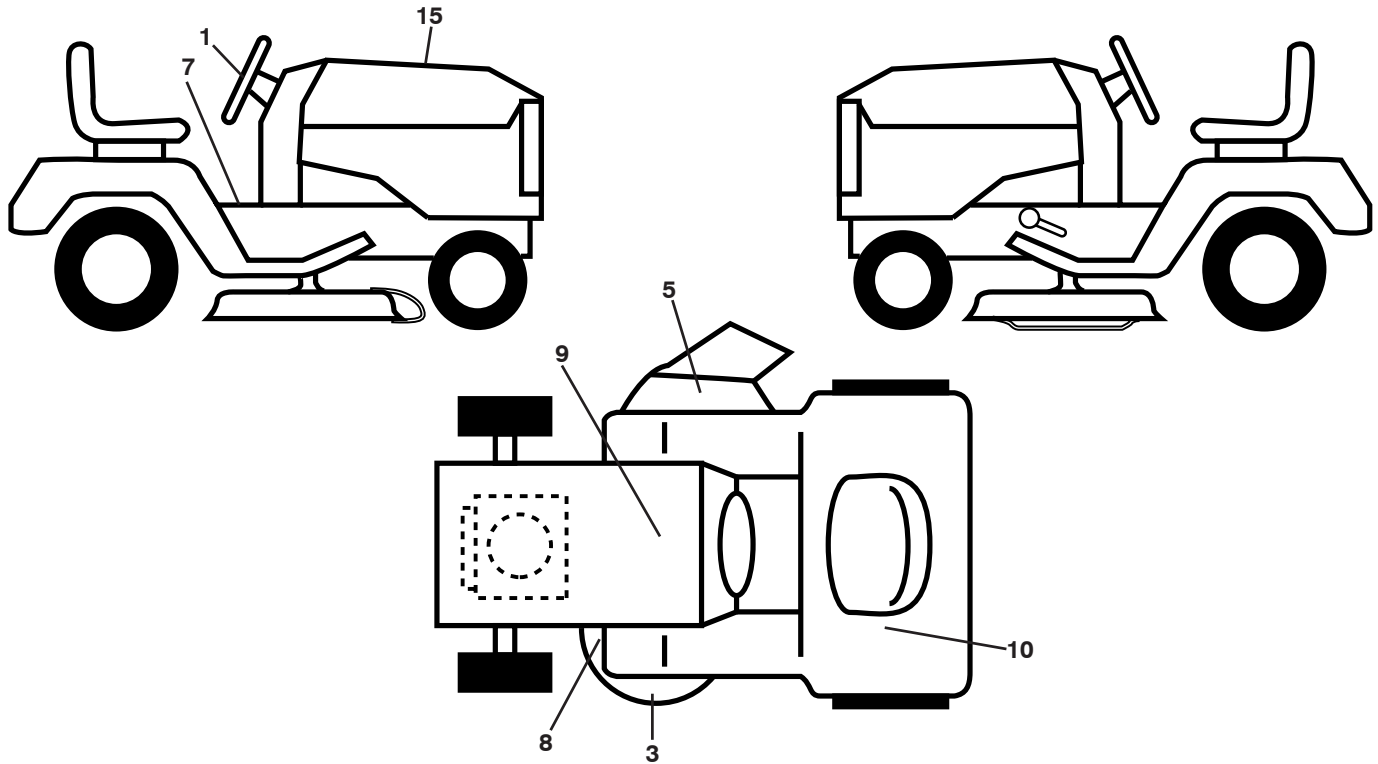
seat-tex_6.5SL_15

KEY NO.	PART NO.	DESCRIPTION
1	532 40 66-25	Seat
2	532 18 01-66	Bracket Pivot Fender
6	873 80 06-00	Nut, Lock W/Ins. 3/8-16 unc
7	589 48 35-01	Spring, Seat Cprsn
8	532 17 18-77	Bolt 5/16-18 unc x 3/4 w/Sems
10	587 23 20-02	Pan, Seat
21	587 90 78-01	Bolt, Shoulder 5/16-18 x 5/8
37	873 80 05-00	Nut, Lock 5/16-18 unc

KEY NO.	PART NO.	DESCRIPTION
40	532 19 76-61	Handle Slide Seat
41	532 19 82-00	Spring Latch Seat
43	874 76 06-12	Bolt Fin Hex 3/8-16 unc x 3/4
44	501 05 18-01	Washer Winged 3/8 ID 1.50 OD
46	588 09 04-01	Bolt 3/8-16 x 1, 1.25

NOTE: All component dimensions given in U.S. inches
1 inch = 25.4 mm

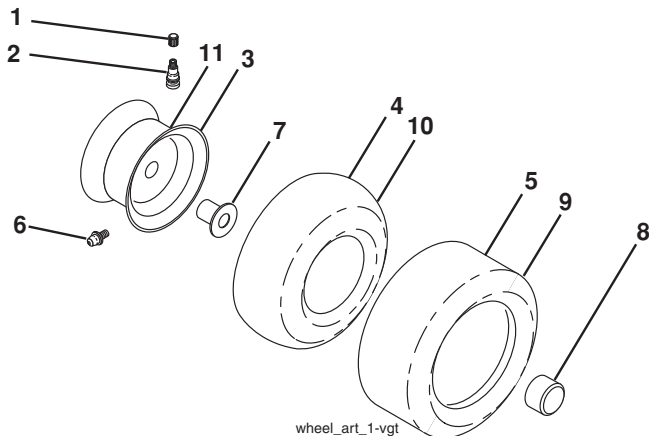
**TRACTOR - MODEL NO. YT2142F (96043023600), PRODUCT NO. 960 43 02-36
DECALS**



KEY NO.	PART NO.	DESCRIPTION
1	590 99 47-01	Decal, Steering
3	589 35 79-01	Decal, Warn. No Step
5	590 81 08-01	Decal, Deflect. Warn.
7	581 57 89-01	Decal, Warn. Fender
8	581 58 00-01	Decal, Mower Sch.
9	532 14 50-05	Decal, Battery Dan./Poi.
10	581 72 42-01	Decal, Reserve Fuel Selector
15	582 14 21-01	Decal, Rep. Parts

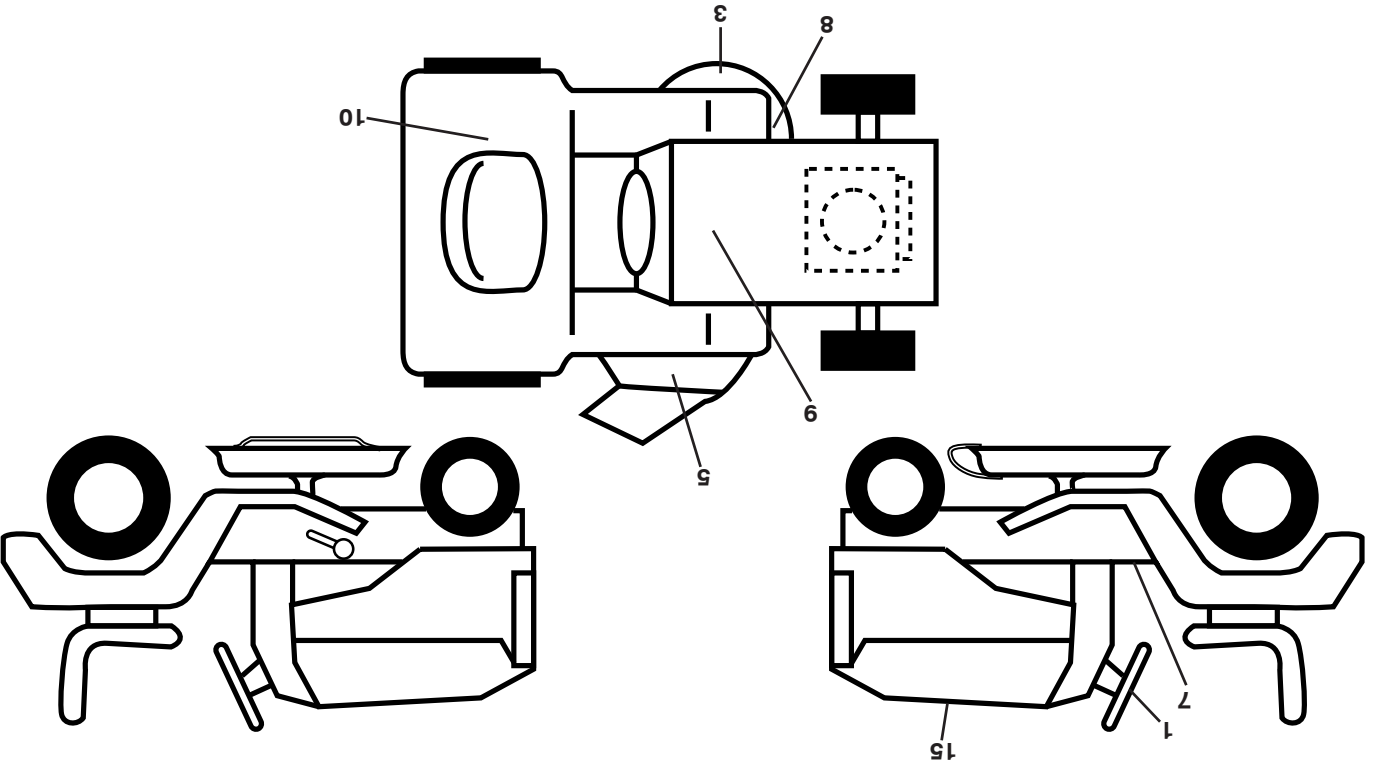
KEY NO.	PART NO.	DESCRIPTION
--	581 72 48-01	Decal, Bypass
--	532 41 19-03	Pad, Footrest, LH
--	532 41 22-79	Pad, Footrest, RH
--	115 90 52-26	Manual, Operator's (English/Spanish)
--	115 90 43-26	Manual Repair Parts (English/Spanish)
--	115 94 61-31	Manual, Operator's (French)
--	115 94 58-31	Manual Repair Parts (French)

WHEELS AND TIRES



KEY NO.	PART NO.	DESCRIPTION
1	532 05 91-92	Cap, Valve, Tire
2	532 06 51-39	Stem, Valve
3	532 42 47-53	Rim Assembly, Front
4	532 05 99-04	Tube, Front (Service Item Only)
5	532 17 04-55	Tire, Front 15 x 6-6
6	532 12 49-57	Fitting, Grease (Front Wheel Only)
7	532 12 49-59	Bearing, Flange (Front Wheel Only)
8	532 17 50-39	Cap, Axle
9	532 17 04-56	Tire, Rear 20 x 10-8
10	532 12 49-26	Tube, Rear (Service Item Only)
11	532 42 47-54	Rim Assembly, Rear
--	532 14 43-34	Sealant, Tire (10 oz. Tube)

NOTE: All component dimensions given in U.S. inches
1 inch = 25.4 mm



CÓDIGO PIEZA No.

1	590 99 47-01	Calcomanía volante de dirección
3	589 35 79-01	Calcomanía ningún n paso
5	590 81 08-01	Calcomanía Advertencia
7	581 57 89-01	Calcomanía para el guardabarros
8	581 58 00-01	Calcomanía del diagrama de la
9	532 14 50-05	calcomanía batería
10	581 72 42-01	Calcomanía Reserva de combustible
15	582 14 21-01	Calcomanía
--	581 72 48-01	Calcomanía para la desviación

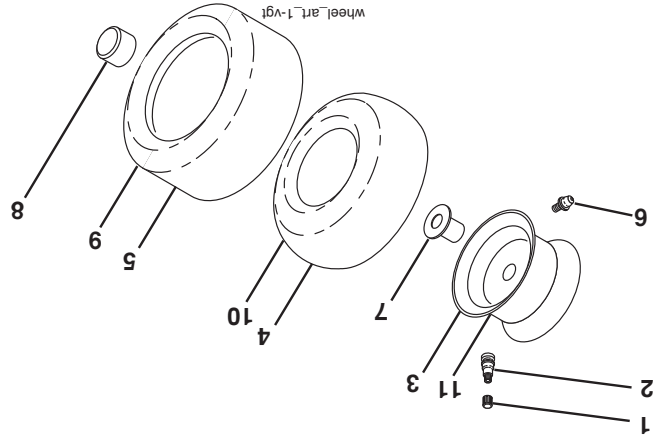
DESCRIPCIÓN

CÓDIGO PIEZA No.

--	532 41 19-03	Forro del apoyo para los pies (LI)
--	532 41 22-79	Forro del apoyo para los pies (LD)
--	115 90 52-26	Manual del Operario
--	115 94 61-31	Manual del Operario (Français)
--	115 94 58-31	Manual de Repuestos (Français)

DESCRIPCIÓN

WHEELS AND TIRES



CÓDIGO PIEZA No.

1	532 05 91-92	Tapa de la válvula del neumático
2	532 06 51-39	Vástago de la válvula
3	532 42 47-53	Ensamble de las llantas delanteras
4	532 05 99-04	Cámara delantera (Mantenimiento sólo)
5	532 17 04-55	Neumático delantero 15 x 6-6
6	532 12 49-57	Accesorio para engrasar (solo para la rueda delantera)
7	532 12 49-59	Rodamiento de la brida (solo para la rueda delantera)
8	532 17 50-39	Tapa del eje 1 50 x 1 00
9	532 13 84-68	Neumático 20 x 8-8
10	532 12 49-26	Cámara trasera (Mantenimiento sólo)
11	532 42 47-54	Ensamble trasero de la llanta 8"
--	532 14 43-34	Sellador para neumáticos (tubo de 10 onzas [283 gr])

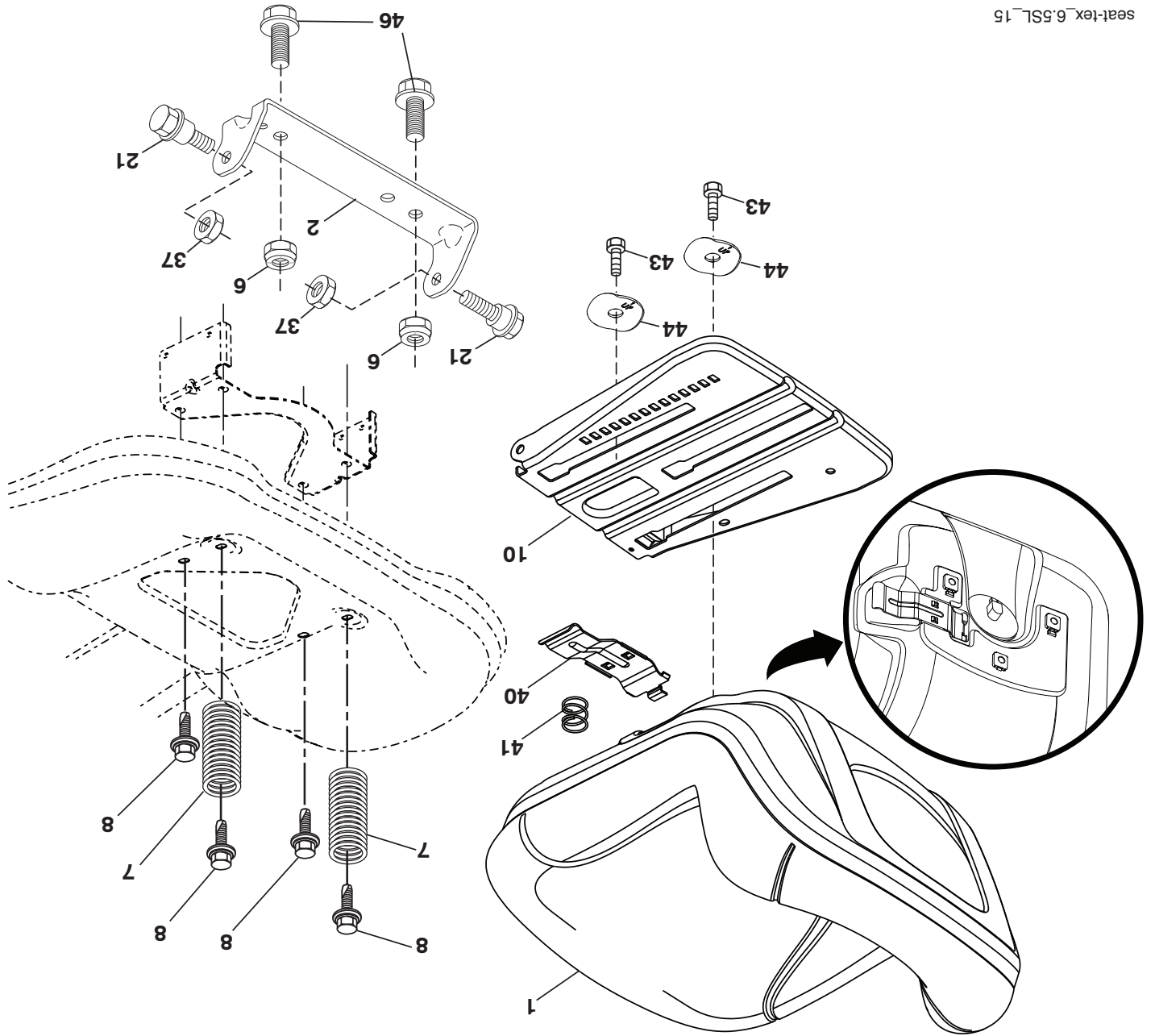
DESCRIPCIÓN

NOTA: Las dimensiones de todos los componentes están expresadas en pulgadas = 25,4 mm

TRACTOR - MODELO NO. YT12142F (96043023600), PRODUCTO NO. 960 43 02-36

ENSAMBLE DEL ASIENTO

seat-tex_6.5SL_15



CÓDIGO PIEZA	No.	DESCRIPCIÓN
40	532 19 76-61	Manija para deslizar el asiento
41	532 19 82-00	Resorte para trabar el asiento
43	874 76 06-12	Perno 3/8-16 x 3/4
44	501 05 18-01	Arandela
46	588 09 04-01	Perno 3/8-16 x 1, 1 25

NOTA: Las dimensiones de todos los componentes están expresadas en pulgadas americanas. 1 pulgada = 25,4 mm

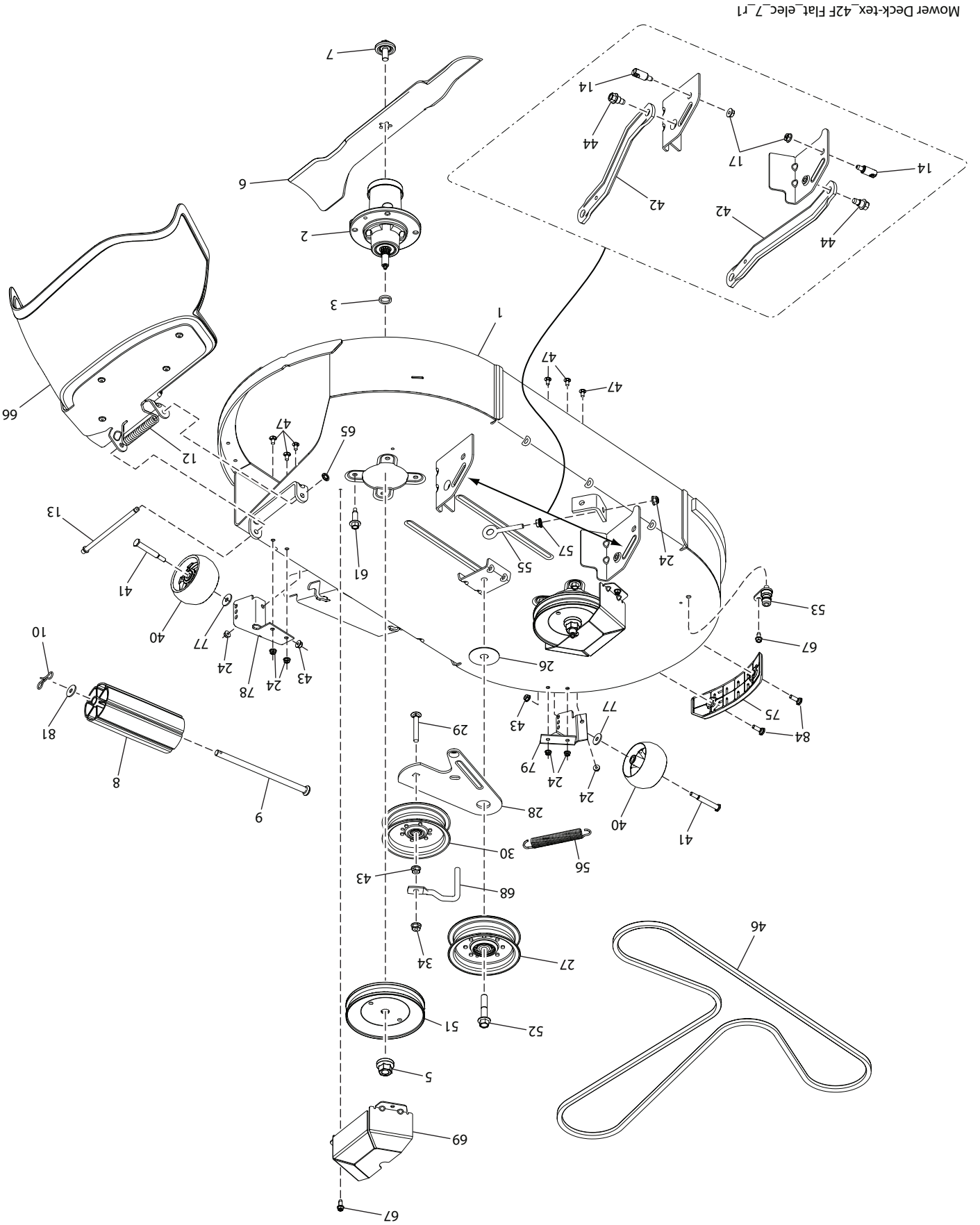
CÓDIGO PIEZA	No.	DESCRIPCIÓN
1	532 40 66-25	Asiento
2	532 18 01-66	Soporte pivotante del guardabarros
6	873 80 06-00	Tuerca de presión c/aislamiento de 3/8-16 unc
7	588 48 35-01	Resorte del asiento
8	532 17 18-77	Perno 5/16-18 unc x 3/4
10	587 23 20-02	Bandeja del asiento
21	587 90 78-01	Perno 5/16-18 x 5/8
37	873 80 05-00	Tuerca 5/16-18 unc

**TRACTOR - MODELO NO. YT2142F (96043023600), PRODUCTO NO. 960 43 02-36
PLATAFORMA DE LA CORTADORA DE CÉSPED**

CÓDIGO PIEZA	No.	DESCRIPCIÓN
582 87 82-06	1	Carcasa de la cortadora de césped
539 13 18-98	2	Arandela
539 18 76-90	3	Tuerca 9/16
532 40 02-34	5	Cuchilla
586 91 81-01	6	Perno 7/16
532 19 30-03	7	Mida la rueda
532 17 60-66	8	Varilla de la bisagra
532 17 91-27	9	Retorno del resorte
532 19 42-08	10	Resorte
587 35 47-01	12	Varilla 42/46/48/54
532 13 14-91	13	Perno
532 19 51-61	14	Arandela
532 17 85-15	26	Polea loca
532 19 61-04	27	Brazo 42FCS
872 14 06-20	29	Perno
532 19 61-06	30	Polea loca
873 68 06-00	34	Tuerca 3/8-16
589 52 73-01	40	Calibrador de la rueda
532 19 34-06	41	Perno
532 19 51-85	42	Brazo de la suspensión
873 90 06-00	43	Tuerca 3/8-15 unc
532 19 65-39	44	Perno
587 27 01-01	46	Correa 42 FCS
539 99 03-16	47	RHSNB 5/16-18
532 19 97-91	51	Polea del mandril
588 43 83-01	52	Tornillo 7/16-14 x 2.125
532 41 55-98	53	Puerto de lavado de la cubierta
539 11 55-74	55	Perno 5/16 x 3-1/2
587 35 84-01	56	Retorno del resorte
539 99 05-85	57	Tuerca 5/16-18
584 95 39-01	61	Perno
532 11 04-52	65	Tuerca
587 30 57-01	66	Ensamble del deflector 42 FCS
532 13 77-29	67	Tornillo
532 19 84-68	68	Sujetador de la correa
586 93 68-05	69	Cubierta del mandril 42"
582 68 32-01	75	Cubierta
819 13 20-12	77	Arandela calibre 12
501 80 83-02	78	Soporte del calibrador de la rueda LD
590 43 90-02	79	Soporte del calibrador de la rueda LI
582 36 05-01	81	Buje
532 17 01-65	84	Perno de tope de 5/16-18
591 11 80-01	--	Reemplazo de la cortadora de césped, completa

NOTA: Las dimensiones de todos los componentes están expresadas en pulgadas americanas. 1 pulgada = 25,4 mm

TRACTOR - MODELO NO. YT12142F (96043023600), PRODUCTO NO. 960 43 02-36
 PLATAFORMA DE LA CORTADORA DE CÉSPED



TRACTOR - MODELO NO. YT12142F (96043023600), PRODUCTO NO. 960 43 02-36

ENSAMBLE DE LA DIRECCIÓN

CÓDIGO PIEZA	No.	DESCRIPCIÓN
532 42 41-46	1	Volante de dirección
532 19 59-68	2	Eje
586 72 40-01	4	Ensamble del husillo izquierdo
586 72 41-01	5	Ensamble del husillo derecho
532 12 49-31	6	Arandela
532 12 17-48	7	Arandela de 25/32 x 1-5/8 calibre 16
812 00 00-29	8	Abrazadera del aro No. T5304-75
532 12 12-32	9	Tapa del husillo
532 12 17-49	13	Arandela de 25/32 x 1-1/4 calibre 16
539 99 01-18	14	Arandela de presión de 3/8
873 54 06-00	15	Tuerca corona de presión de 3/8-24 unf
587 01 60-02	16	Eje de dirección
532 19 47-29	19	Placa de dirección
532 42 47-40	20	Accesorio de transición de la dirección
586 84 02-01	21	Adaptador del volante de dirección
585 02 98-02	22	Rodamiento
532 42 46-91	26	Inserto del volante de dirección
819 21 16-16	27	Arandela
817 00 06-12	28	Tornillo de 3/8-16 x 3/4
532 19 47-32	35	Engranaje del sector de la placa
587 01 64-01	45	Arandela 3/8 ID 2-3/8 OD calibre 12 PLTD
873 90 06-00	50	Tuerca 3/8-16 unc
532 18 89-67	53	Arandela reforzada de 793 x 1637 x 0,060
874 76 06-36	54	Perno 3/8-16 unc x 2-1/4
532 41 47-36	55	Separador del soporte del eje
532 19 47-47	58	Perno de tope del sector del pivote CFM
532 19 47-48	59	Arandela de empuje del sector de dirección
873 97 10-00	60	Tuerca de presión con brida de 5/8-11
588 79 44-02	61	Barra de acoplamiento izquierda
588 79 45-02	62	Barra de acoplamiento derecha
817 00 05-12	63	Tornillo de 5/16-18 x 3/4
532 19 98-49	64	Abrazadera de retención del resorte de la dirección
532 19 47-34	65	Soporte delantero del eje
871 02 07-48	66	Perno de cabeza 7/16-14 x 3
532 19 47-37	67	Buje PM del eje delantero
873 90 07-00	68	Tuerca de presión con brida de 7/16-14 grado 5
532 19 91-62	69	Arandela de 1,5 x 0,505 x 0,118
585 33 88-01	70	Soporte de la plataforma delantera
580 68 37-01	75	Piñón
580 68 36-01	76	Tornillo
532 05 70-79	78	Arandela
532 44 49-62	122	Tapa

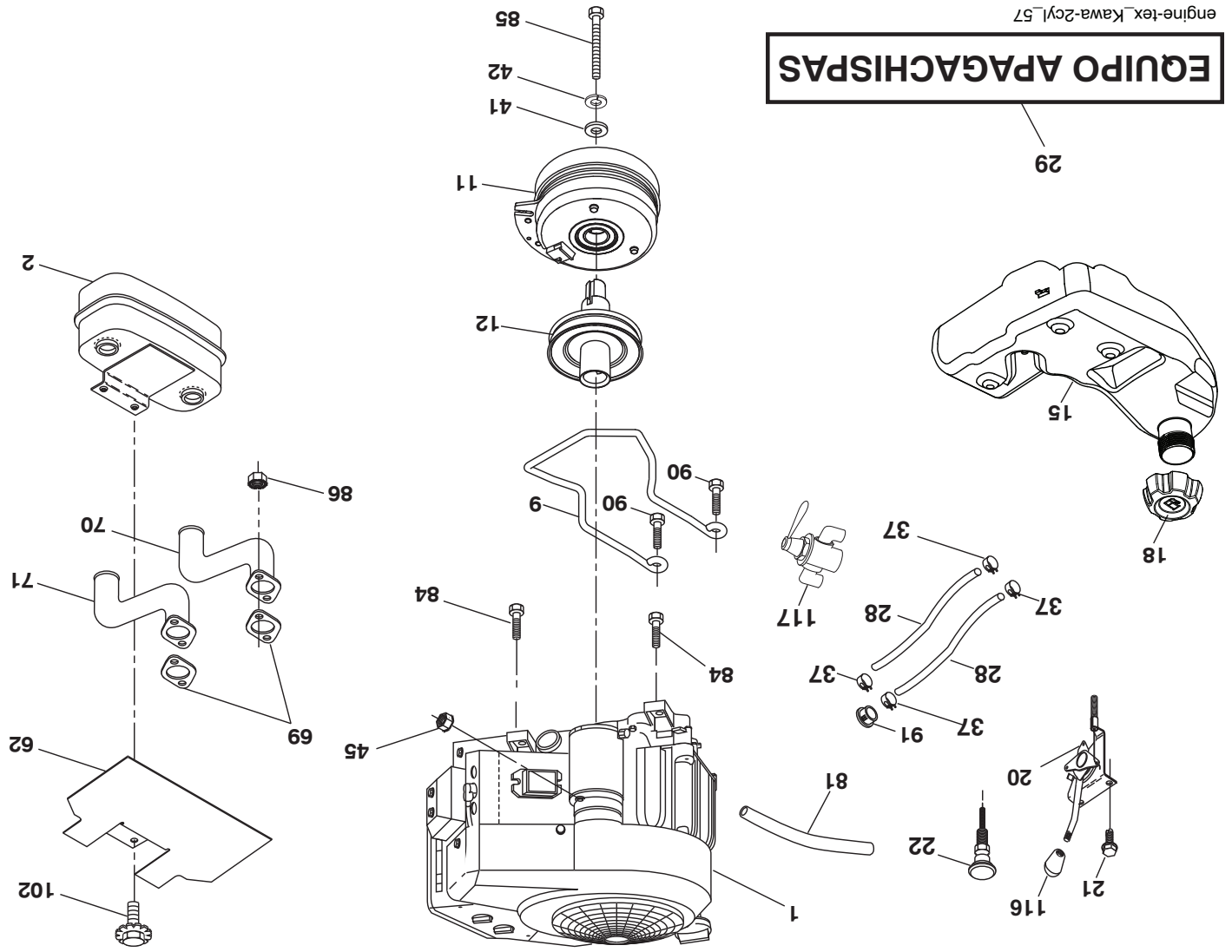
NOTA: Las dimensiones de todos los componentes están expresadas en pulgadas americanas. 1 pulgada = 25,4 mm

CÓDIGO PIEZA	No.	DESCRIPCIÓN
1	---	Motor Kawa modelo No. FR651V-AS28 (581411101) (Haga el pedido de las piezas al fabricante del motor.)
2	589 81 87-01	Silenciador
9	501 83 26-02	Ensamble del sujetador de la correa del motor
11	587 25 50-01	Embrague
12	586 89 96-01	Polea del motor
15	532 43 80-21	Tanque de combustible
18	585 12 48-02	Ensamble de la tapa
20	532 42 43-41	Control del regulador
21	532 41 63-58	Tornillo No. 10 x 0,75
22	532 19 15-96	Control del obturador
28	587 04 48-64	Línea de combustible
29	532 13 71-80	Equipo apagachispas
37	532 12 34-87	Abrazadera de la manguera
41	532 12 61-97	Arandela
42	539 99 02-47	Arandela 7/16
45	873 51 04-00	Tuerca
62	532 43 40-17	Silenciador con pantalla térmica
69	532 17 81-51	Junta
70	583 95 56-01	Tubo de escape derecho
71	583 95 57-01	Tubo de escape izquierdo
81	532 14 84-56	Tubo
84	817 12 06-16	Tornillo 3/8-16 x 1
85	501 60 67-01	Perno de 7/16-20 x 3,75 grado 5
86	532 18 43-62	Contratuercas hexagonal de seguridad de M8-1,25
90	817 00 06-16	Tornillo 3/8-16 x 1
91	532 18 74-95	Bushing
102	817 00 05-12	Tornillo 5/16-18 x 3/4
116	539 13 26-24	Con el botón.
117	532 42 08-28	Válvula de reserva de combustible

NOTA: Las dimensiones de todos los componentes están expresadas en pulgadas americanas. 1 pulgada = 25,4 mm

Para realizar el mantenimiento del motor y para obtener repuestos, llame al número gratuito del fabricante de su motor que se enumera a continuación:

Kawasaki 1-949-460-5688



TRACTOR - MODELO NO. YT2142F (96043023600), PRODUCTO NO. 960 43 02-36

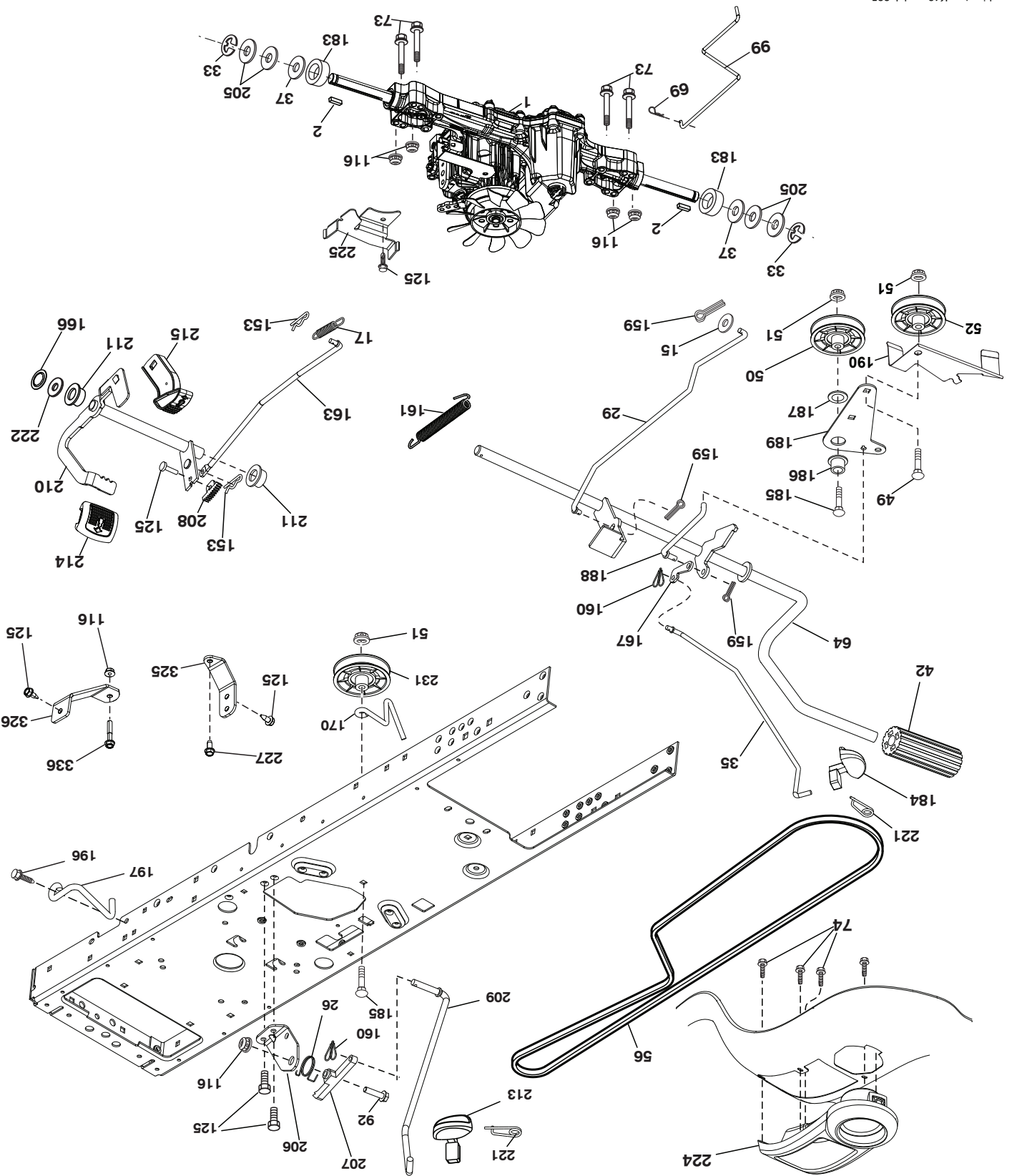
TRANSMISIÓN

CÓDIGO PIEZA	No.	DESCRIPCIÓN	CÓDIGO PIEZA	No.	DESCRIPCIÓN
1	---	Transase, TUFFTORQ K46CR (501051401) (Haga el pedido de las piezas al fabricante del tran-	188	582 21 70-01	Mecanismo de desplazamiento de la varilla de mando del embrague del largo
2	532 12 35-83	Cuña	189	532 19 43-17	Palanca acodada del mecanismo de desplazamiento
15	819 13 13-16	Arandela de 13/32 x 13/16 x calibre 16	190	532 19 43-18	Sujetador de la palanca acodada del mecanismo de desplazamiento
17	532 41 36-78	Resorte de freno	196	817 00 06-16	Tornillo 3/8-16 x 1
26	532 19 96-79	Crucero con retorno de muelle	197	587 40 20-01	Embrague
29	532 40 38-06	Varilla del freno	205	532 12 17-48	Arandela de 25/32 x 1-5/8 calibre 16
33	812 00 00-01	Aro E	206	532 44 85-96	SopORTE de montaje del bloqueo del crucero
35	583 86 45-01	Varilla del freno de mano	207	587 03 14-01	Bloqueo del control del crucero del
37	532 18 89-67	Arandela	208	532 19 78-69	Engranaje del sector de control del crucero
42	532 12 48-72	Cubierta del pedal	209	532 19 95-92	Varilla de control del crucero
49	872 11 06-14	Perno	210	532 19 78-60	Ensamble del control del pedal
50	532 19 43-27	Polea loca plana	211	532 12 01-83	Rodamiento de nylon
51	873 90 06-00	Tuerca de presión de 3/8-16	213	532 40 31-19	Perilla de control del crucero
52	532 19 43-26	Polea loca con ranura en V con un desplazamiento	214	532 42 12-63	Forro del pedal para avanzar
56	532 13 09-69	Correa trapezoidal de la transmisión	215	586 60 65-02	Forro del pedal para retroceder
64	532 19 78-65	Ensamble del eje Control del pedal de freno	221	532 40 31-87	Abrazadera de retención del resorte de la manija
69	532 42 33-03	Zinc suave horquilla .059 x 1.125	222	879 21 20-10	Arandela de 21/32 x 1-1/4 calibre 10
73	874 49 05-40	Perno de 5/16-18 x 2 1/2 G.5	224	532 41 22-98	Consola
74	532 14 24-32	Tornillo 1/4 x 1/2 unc	225	532 40 33-19	Sujetador de la correa
77	874 49 05-40	Perno de 5/16-18 x 2 1/2 G.5	227	817 49 05-12	Tornillo
82	874 76 05-20	Perno de cabeza hexagonal con aleta de 5/16-18 unc x 1.25	231	532 40 72-87	Guía
87	532 12 47-88	Tuerca de presión	325	586 43 12-02	SopORTE
88	532 42 91-64	Tuerca de presión	326	586 00 11-02	SopORTE
92	532 10 57-09	Resorte de retorno del embrague	336	587 25 96-01	Perno 5/16 - 18 x 1-3/4
99	582 40 45-01	Varilla de Derivación LT K46, K57			
116	873 90 05-00	Tuerca de presión hexagonal con brida de 5/16-18			
125	817 00 05-12	Tornillo de 5/16-18 x 3/4			
153	876 02 04-12	Pasador de chaveta de 1/8 x 3/4			
159	532 16 94-84	Abrazadera de retención			
160	532 10 57-09	Resorte de retorno del embrague			
163	532 44 82-75	Varilla de control			
166	532 42 91-64	Tuerca de presión			
167	532 40 52-57	Pestillo del freno de mano			
170	532 19 43-22	Sujetador de la correa			
183	532 13 70-57	Separador del eje			
184	587 65 37-01	Manija del freno de mano			
185	872 11 06-22	Perno			
186	532 19 43-21	Espaciador de retención			
187	819 13 32-10	Arandela			

NOTA: Las dimensiones de todos los componentes están expresadas en pulgadas = 25,4 mm

TRACTOR - MODELO NO. YT12142F (96043023600), PRODUCTO NO. 960 43 02-36

TRANSMISIÓN



TRACTOR - MODELO NO. YT12142F (96043023600), PRODUCTO NO. 960 43 02-36

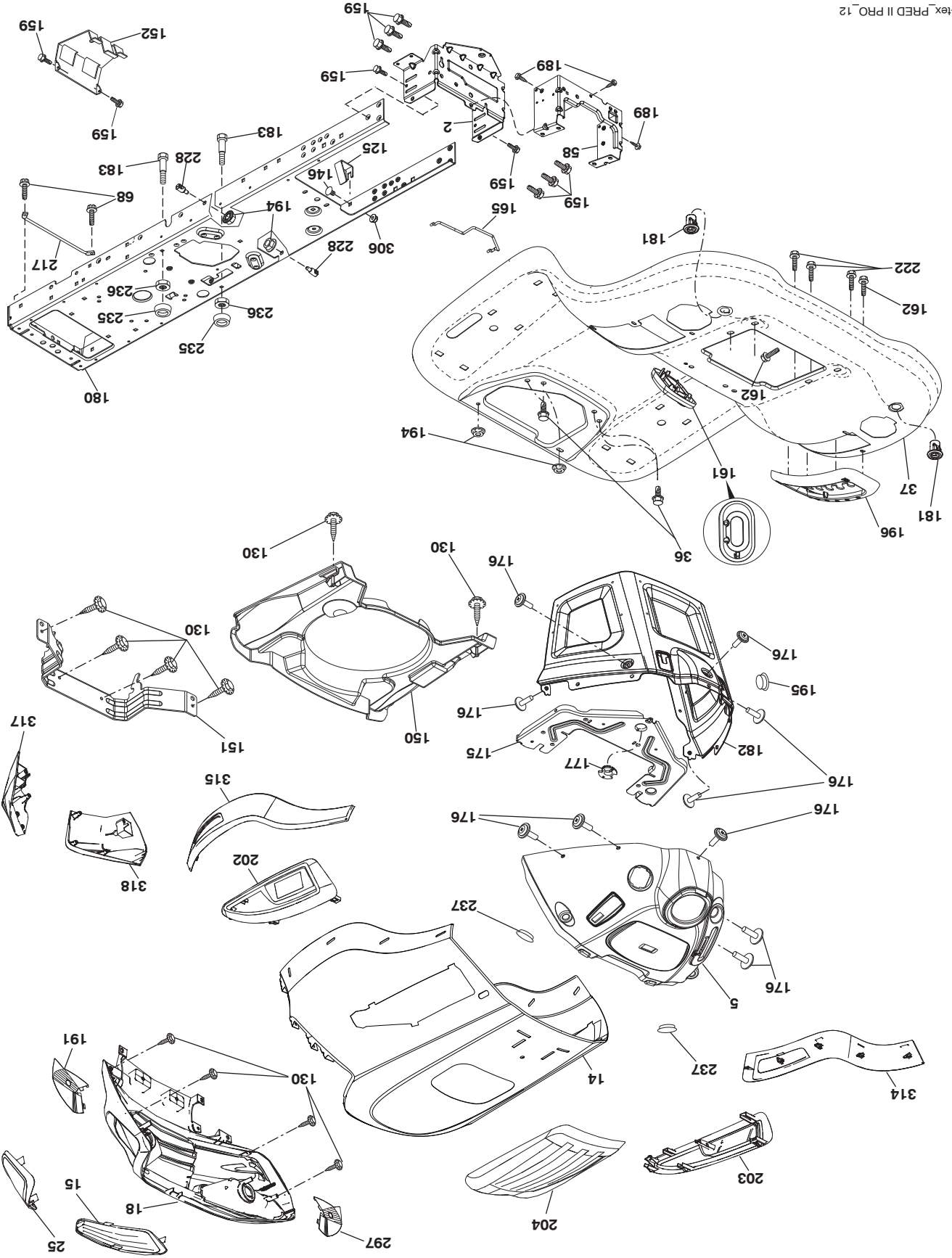
CHASIS

CÓDIGO PIEZA	No.	DESCRIPCIÓN	CÓDIGO PIEZA	No.	DESCRIPCIÓN
2	532 41 22-82	Barra de tracción inferior	194	873 90 05-00	Tuerca de presión de 5/16-18
3	532 44 44-81	Aplicta	195	532 40 41-37	Tapón
5	532 42 47-38	Tablero	196	532 41 18-78	Ensamble de la consola de la pla-
14	591 14 43-01	Capota	202	591 04 54-01	tatorma de elevación
15	587 89 86-01	Lente izquierdo de la parrilla	203	591 04 54-02	Salida de Ventilación (LD)
18	591 04 49-01	Parrilla	204	587 96 32-01	Salida de Ventilación (LI)
25	587 89 84-01	Lente derecho de la parrilla	217	532 40 91-67	Ventilador
36	817 06 05-12	Tornillo de 5/16-18 x 3/4	222	532 13 77-29	Varilla giratoria
37	591 15 51-01	Tornillo de 5/16-18 x 3/4	228	532 19 51-61	Varilla giratoria
58	532 41 22-81	Barra de tracción superior	235	532 40 61-29	Tornillo 1/4-20 x 5/8
68	817 49 05-08	Tornillo de 5/16-18 x 1/2	236	873 93 05-00	Sujetador del travesaño
125	581 68 48-01	Soporte	237	873 93 05-00	Separador del guardabarros
130	532 41 63-58	Tornillo No. 10 x 0,75	297	532 42 54-06	Tuerca de presión 5/16-18 unc
146	581 85 79-01	Perno	297	532 42 54-06	Tapón
150	584 86 29-01	Cubierta térmica del conducto	306	873 90 06-00	Inserto LI
151	532 44 54-94	Soporte	306	873 90 06-00	Tuerca
152	532 19 43-29	Protector contra oscurecimiento	314	591 05 12-02	Guarnición (LI)
159	817 00 06-12	Tornillo 3/8-16 x 3/4	315	591 05 12-01	Guarnición (LD)
161	532 41 18-79	Ventana de combustible	317	591 04 23-01	Parachoques (LD)
162	532 14 24-32	Tornillo	318	591 04 36-01	Parachoques (LI)
165	532 19 43-30	Soporte del combustible	- -	586 06 40-01	Protector del cepillo
175	532 19 63-04	Travesaño			
176	532 40 07-76	Tornillo de 10-24 x 5/8			
177	532 19 52-28	Buje de dirección			
180	532 44 55-59	Chasis			
181	532 40 47-96	Buje de soporte del guardabarros			
182	532 40 68-59	Tablero inferior			
183	874 52 05-20	Perno 5/16-18 x 1-1/4			
189	817 00 05-12	Tornillo 5/16-18 X 3/4			
191	532 42 54-07	Inserto LD			

NOTA: Las dimensiones de todos los componentes están expresadas en pulgadas = 25,4 mm

TRACTOR - MODELO NO. YT12142F (96043023600), PRODUCTO NO. 960 43 02-36

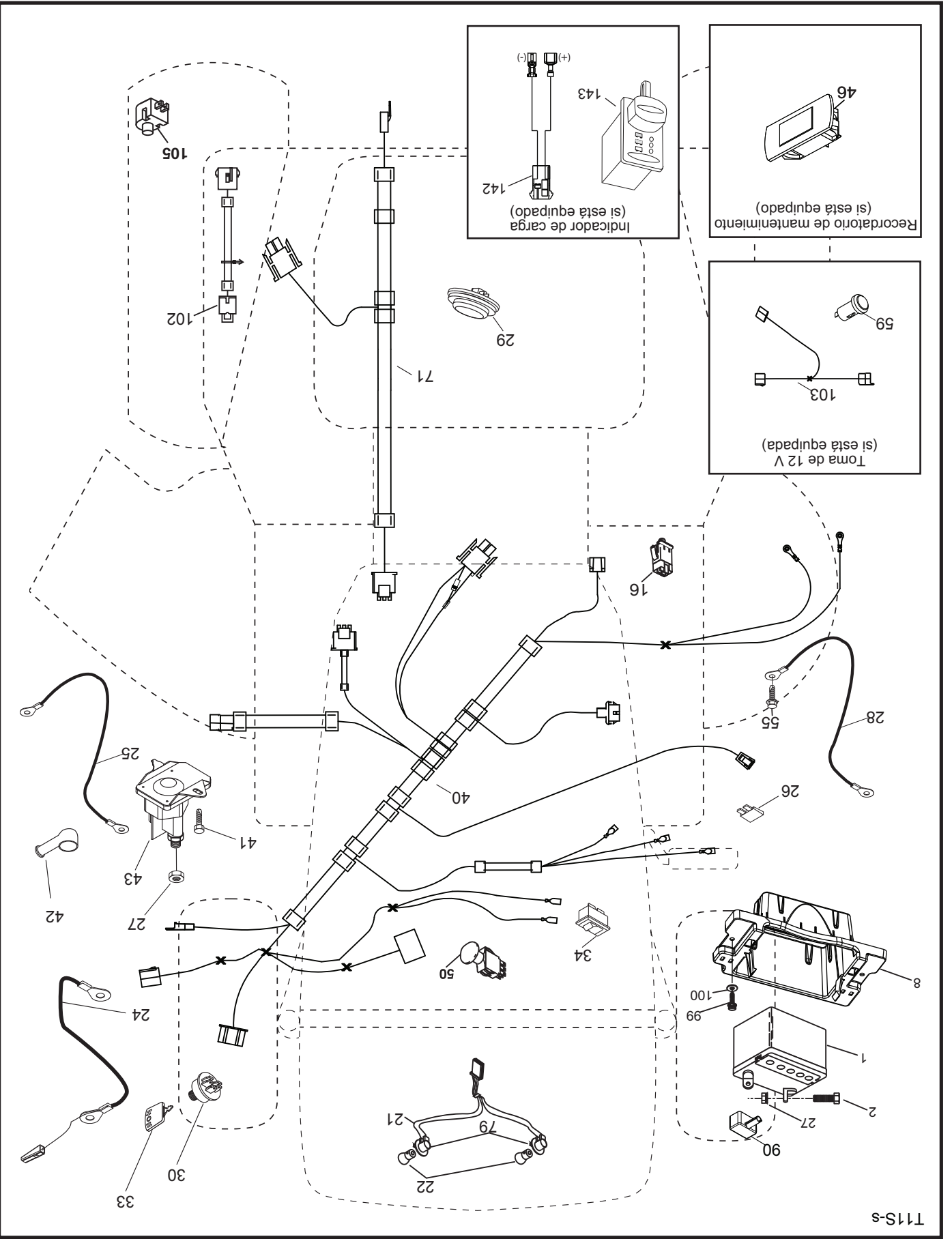
CHASIS



CÓDIGO PIEZA	No.	DESCRIPCIÓN
532 16 34-65	1	Batería
874 76 04-12	2	Ferno de cabeza hexagonal de 1/4-20 x 3/4
587 20 51-01	8	Caja de la batería
532 17 61-38	16	Interruptor corta corriente a presión
532 40 02-52	21	Cableado del enchufe para la luz c/4/152J
532 00 41-52	22	Bombilla de luz
585 55 56-01	24	Cable batería
585 55 55-01	25	Cable
532 17 51-58	26	Fusible
873 51 04-00	27	Tuerca hexagonal Keps de 1/4-20 unc
532 41 65-88	28	Cable a tierra
532 40 15-45	29	Interruptor del asiento
532 19 33-50	30	Interruptor de encendido
532 41 19-33	33	Llave/cadena
532 11 07-12	34	Interruptor de luz/de restauración
501 13 29-01	40	Relé de arnés de encendido eléctrico
817 72 04-08	41	Tornillo
532 13 15-63	42	Cubierta de la terminal
582 04 28-01	43	Solenoid
586 16 18-01	46	Indicador SRVCMNDR HRMTR
582 10 76-01	50	Interruptor
817 06 05-12	55	Tornillo de 5/16-18 x 3/4
532 19 42-76	71	Cableado de encendido Chasis
532 17 52-42	79	Enchufe de cierre por torsión del ensamble de la bombilla
532 43 53-95	90	Tapa de los bornes de la batería
817 67 04-12	99	Tornillo 1/4-20 x 3/4
819 09 14-16	100	Arandela 9/32 x 7/8 x 16 Ga.
532 40 44-54	102	Cableado
532 40 75-68	105	Interruptor

NOTA: Las dimensiones de todos los componentes están expresadas en pulgadas americanas. 1 pulgada = 25,4 mm

TRACTOR - MODELO NO. YT12142F (96043023600), PRODUCTO NO. 960 43 02-36
 DIAGRAMA ELÉCTRICO

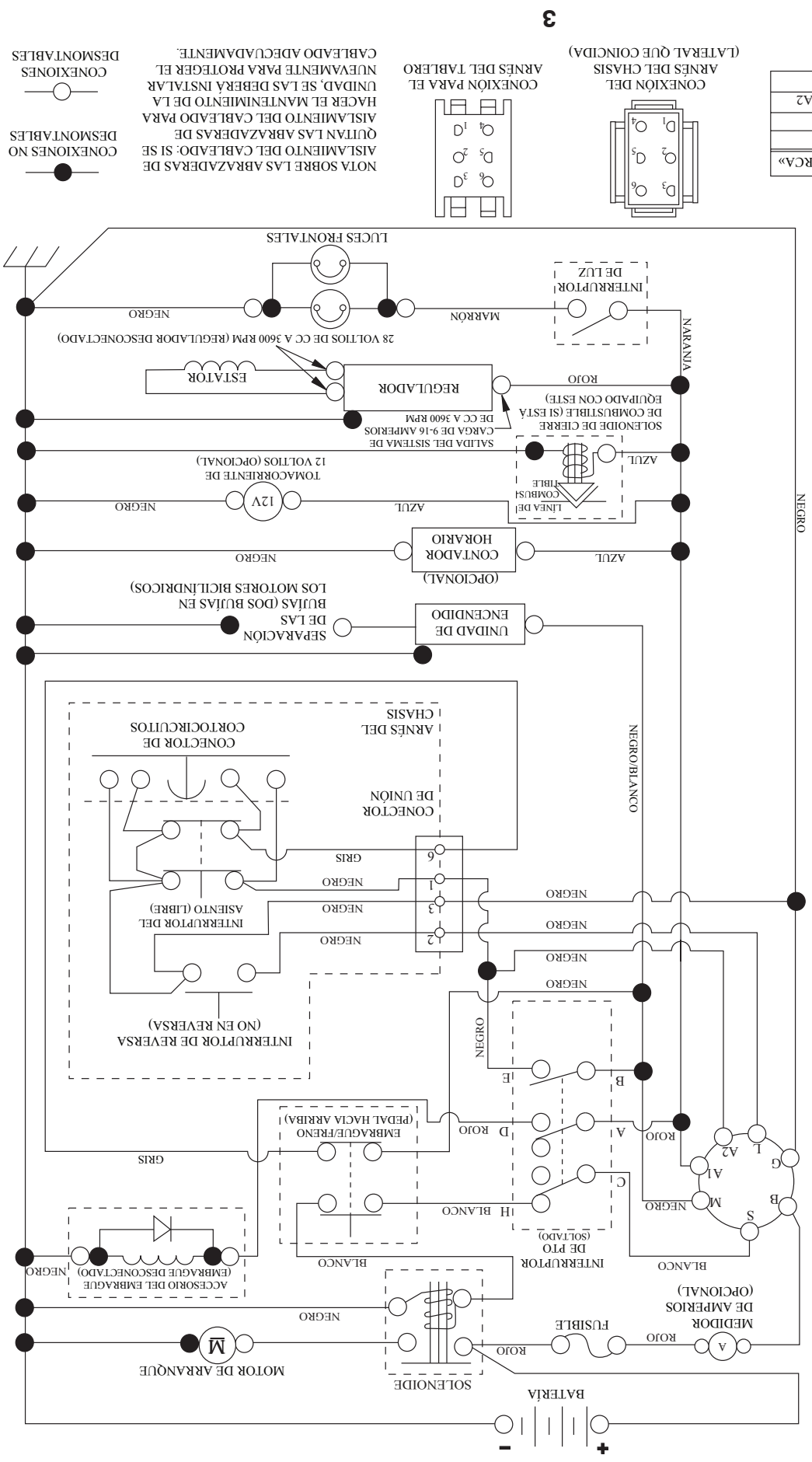


T11S-8

TRACTOR - MODELO NO. YT2142F (96043023600), PRODUCTO NO. 960 43 02-36

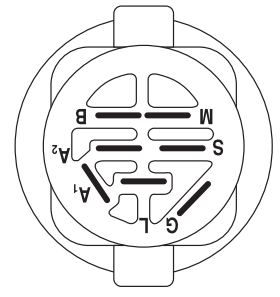
DIAGRAMA

SCH12-5



ARRANCAR	B + S + A1
PONER EN FUNCIONAMIENTO	B+A1
PONER EN FUNCIONAMIENTO/LUZ	L+A2
APAGADO	B+A1
	M+G+A1
POSICIÓN «MARCA»	CIRCUITO «MARCA»

INTERRUPTOR DE ENCENDIDO

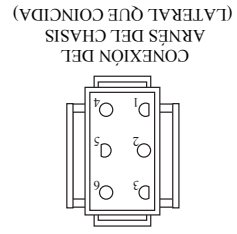
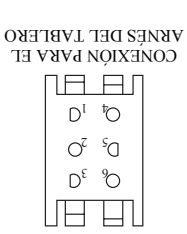


INTERRUPTOR DE PTO (CARA DE ACOPLAMIENTO)



NOTA SOBRE LAS ABRAZADERAS DE AISLAMIENTO DEL CABLEADO: SI SE QUITAN LAS ABRAZADERAS DE AISLAMIENTO DEL CABLEADO PARA HACER EL MANTENIMIENTO DE LA UNIDAD, SE LAS DEBERÁ INSTALAR NUEVAMENTE PARA PROTEGER EL CABLEADO ADECUADAMENTE.

CONEXIONES DESMONTABLES



COMO UTILIZAR ESTE MANUAL

Este manual está diseñado para brindarle al comprador un medio para identificar las piezas del tractor para cuando necesite hacer el pedido de un repuesto. Las ilustraciones pueden o no representar los ensamblajes reales; por lo tanto, no se recomienda utilizar este manual como una guía para ensamblar o desarmar el tractor. Algunos accesorios y piezas están dibujados en tamaños más grandes para identificarlos con mayor facilidad.

Cada tractor tiene su propio número de modelo. El número de modelo del tractor se encuentra en el guardabarros debajo del asiento. Cuando haga el pedido de una pieza, siempre brinde la siguiente información:

- Producto: "TRACTOR"
- NÚMERO DE MODELO: "YT2142F" (96043023600)"
- Número de pieza
- Descripción de la pieza

ÍNDICE

1	DIAGRAMA.....
4-6	DIAGRAMA ELÉCTRICO.....
6-7	CHASIS.....
8-9	TRANSMISIÓN.....
10-11	MOTOR.....
12-13	DIRECCIÓN.....
14-15	PLATAFORMA DE LA CORTADORA DE CÉSPED.....
16	ELEVACIÓN DE LA CORTADORA DE CÉSPED.....
17	ASIENTO.....
18	CALCOMANÍAS.....



MANUAL DE REPUESTOS
MODELO NO. YT2142F (96043023600)
TRACTOR PARA CESPED

