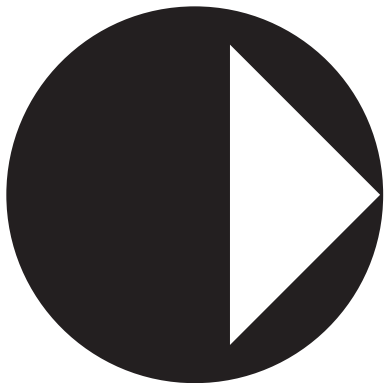


REPAIR PARTS MANUAL
MODEL NO. GT2454F (96043023800)
LAWN TRACTOR



RedMax

HOW TO USE THIS MANUAL

This manual is designed to provide the customer with a means to identify the parts on his/her tractor when ordering repair parts. The illustrations may or may not represent the actual assemblies; therefore, it is not recommended to use this manual as a guide to assemble or disassemble the tractor. Some hardware and parts are drawn larger in order to more readily identify them.

Each tractor has its own model number. The model number for your tractor can be found on the fender under the seat.

When ordering parts, always give the following information:

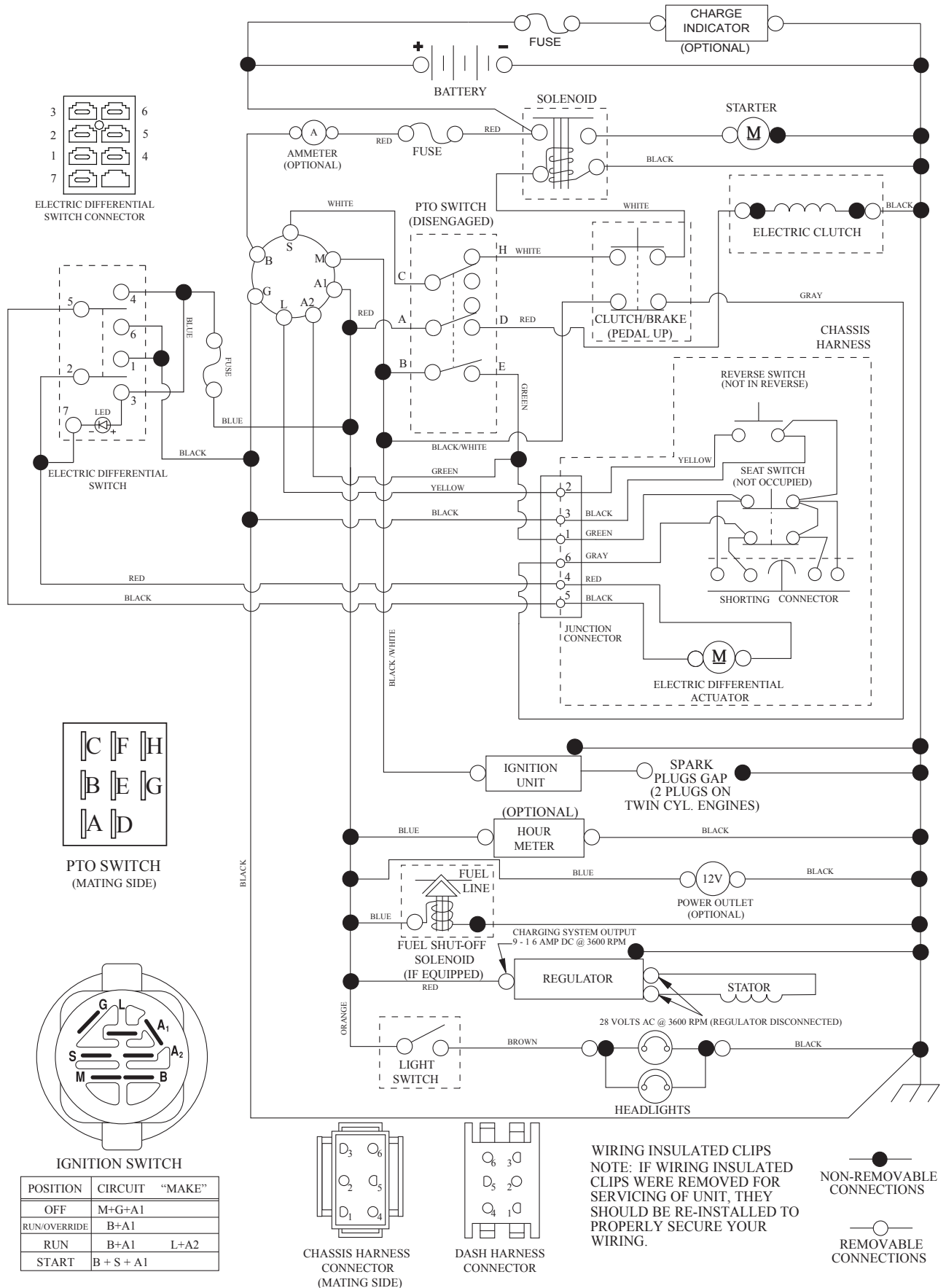
- Product - "TRACTOR"
- MODEL NUMBER - "GT2454F" (96043023800)"
- Part Number
- Part Description

TABLE OF CONTENTS

SCHEMATIC	3
ELECTRICAL	4-5
CHASSIS	6-7
DRIVE	8-9
ENGINE	10-11
STEERING	12-13
MOWER DECK	14-15
MOWER LIFT	16
SEAT	17
DECALS	18

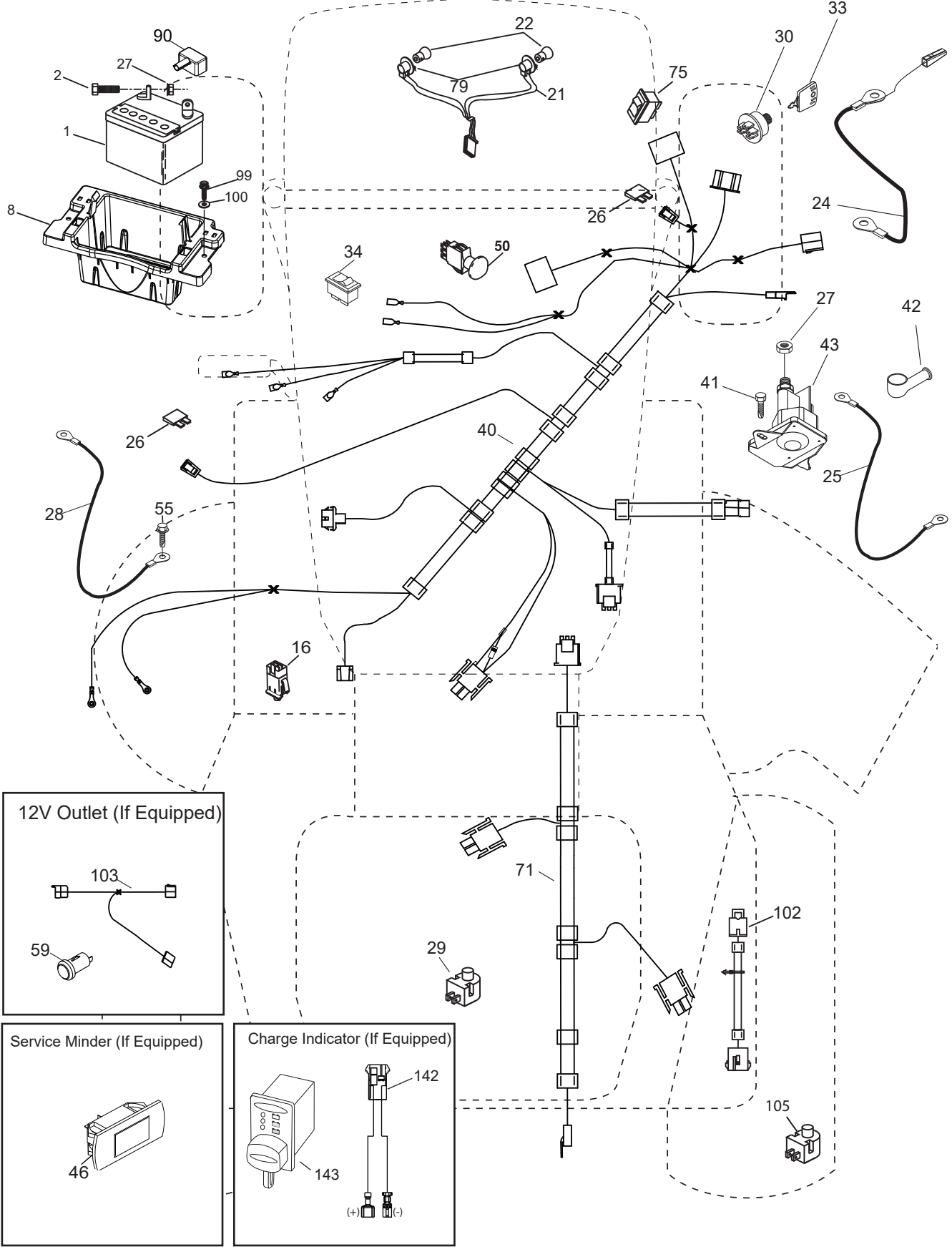
TRACTOR - MODEL NO. GT2454F (96043023800), PRODUCT NO. 960 43 02-38 SCHEMATIC

SCH27



**TRACTOR - MODEL NO. GT2454F (96043023800), PRODUCT NO. 960 43 02-38
ELECTRICAL**

T40S

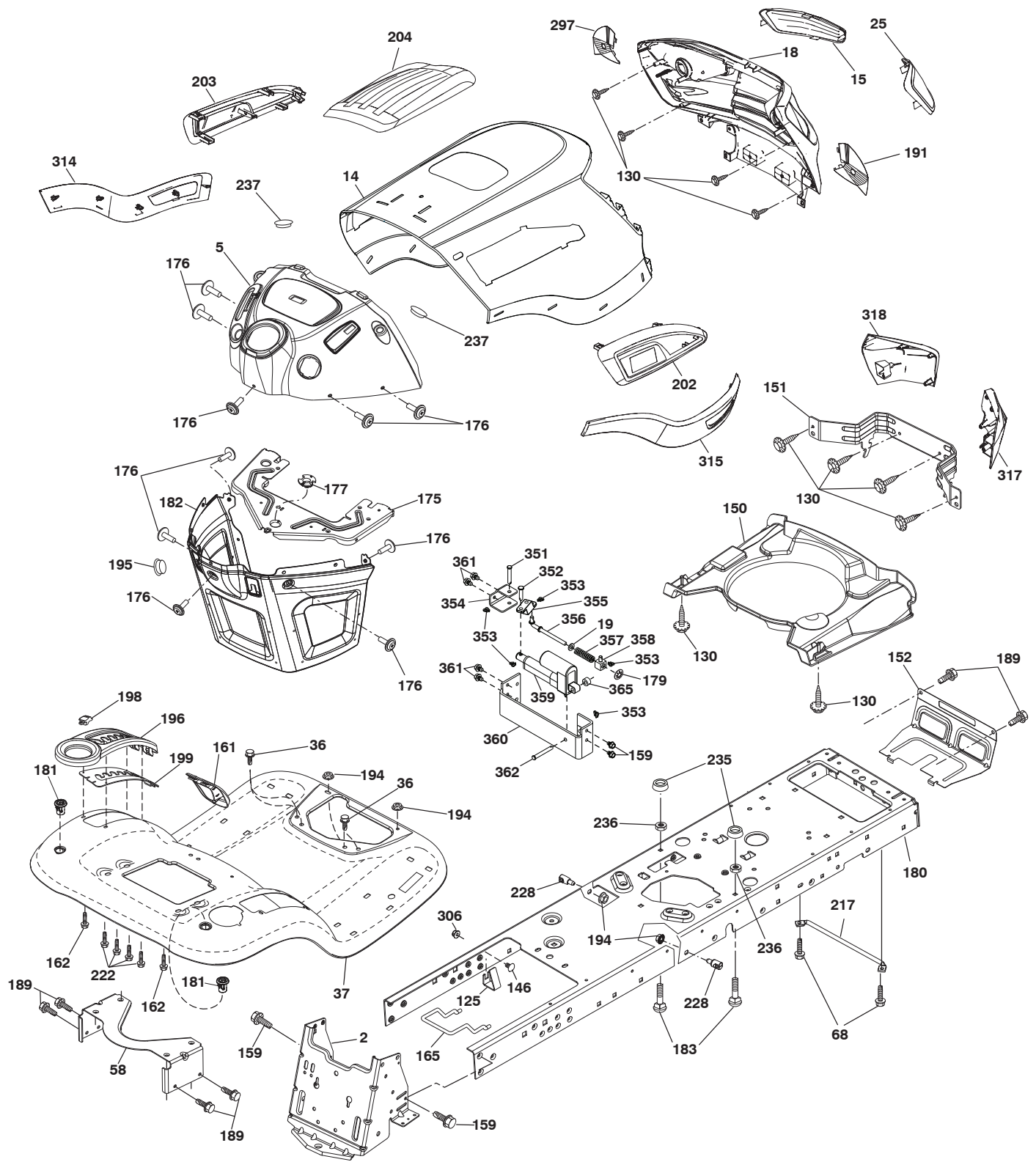


**TRACTOR - MODEL NO. GT2454F (96043023800), PRODUCT NO. 960 43 02-38
ELECTRICAL**

KEY NO.	PART NO.	DESCRIPTION
1	532 16 34-65	Battery
2	874 76 04-12	Bolt Hex Hd 1/4-20 unc x 3/4
8	587 20 51-01	Battery Box
16	532 17 61-38	Switch Interlock
21	532 40 02-52	Harness Socket Light
22	532 00 41-52	Bulb, Light #1156
24	585 55 56-01	Cable Battery
25	585 55 55-01	Cable Starter
26	532 17 51-58	Fuse
27	873 51 04-00	Nut Keps Hex 1/4-20 unc
28	532 41 65-88	Cable Ground 21" Blk 6 Ga.
29	532 19 27-49	Switch Seat
30	532 19 33-50	Switch Ign
33	532 41 19-33	Key/Chain
34	532 11 07-12	Switch Light/Reset
40	580 72 35-02	Harness Ign. Dash
41	817 72 04-08	Screw 1/4-20 unc x 1/2
42	532 13 15-63	Cover Terminal Red
43	582 04 28-01	Solenoid
46	586 16 18-01	Gauge SVRCMNDR
50	582 10 76-01	Switch PTO
55	817 06 05-12	Screw Thdrol 5/16-18 x 3/4
71	580 51 30-01	Harness Ign Chassis
75	580 36 64-01	Switch On Diff. Lock
79	532 17 52-42	Socket Asm. Bulb Twistlock
90	532 43 53-95	Cover Terminal Battery
99	817 67 04-12	Screw Hexwsh Thdrol 1/4-20 x 3/4
100	819 09 14-16	Washer 9/32 x 7/8 x 16 Ga.
102	532 40 44-54	Harness Pigtail
105	532 40 75-68	Switch Reverse

NOTE: All component dimensions given in U.S. inches
1 inch = 25.4 mm

TRACTOR - MODEL NO. GT2454F (96043023800), PRODUCT NO. 960 43 02-38
CHASSIS



chassis-tex_PRED II PRO_13

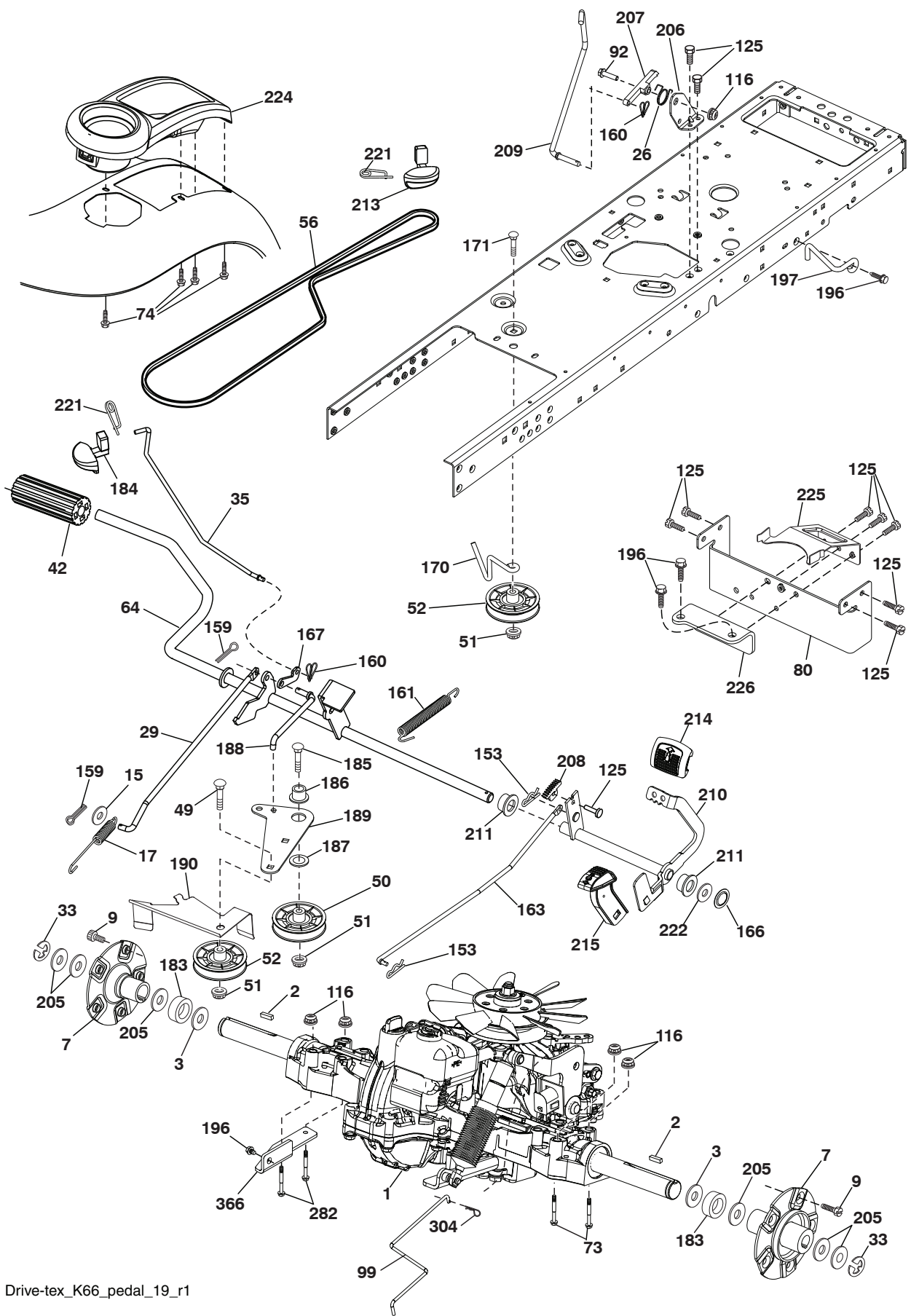
**TRACTOR - MODEL NO. GT2454F (96043023800), PRODUCT NO. 960 43 02-38
CHASSIS**

KEY NO.	PART NO.	DESCRIPTION
2	580 43 44-01	Drawbar
5	591 14 35-01	Dash
14	591 14 43-01	Hood
15	587 89 86-01	Lens LH
18	591 04 49-01	Grille
19	819 13 13-12	Washer 13/32 x 13/16 x 12 Ga.
25	587 89 84-01	Lens RH
36	817 06 05-12	Screw 5/16-18 x 3/4
37	591 15 51-01	Fender
58	532 19 43-14	Bracket Fender
68	817 49 05-08	Screw 5/16-18 x 1/2
125	581 68 48-01	Clip Fuel Line
130	532 41 63-58	Screw #10 x 0.750 BOS Thread
146	581 85 79-01	Bolt
150	584 86 29-01	Duct Air
151	532 44 54-94	Bracket Pivot Hood
152	532 19 43-29	Shield Browning/Debris
159	817 00 06-12	Screw 3/8-16 x 3/4
161	532 41 18-79	Console Fuel Window
162	532 14 24-32	Screw Hex Wsh Hi-Lo 1/4 x 1/2
165	532 19 43-30	Bracket Support Tank
175	532 19 63-04	Crossmember
176	532 40 07-76	Screw 10-24 x 5/8 Wshd Qdrx
177	532 19 52-28	Bushing Steering
179	532 16 89-37	Nut Push
180	532 44 55-59	Chassis
181	532 40 47-96	Bushing Mnt. Fender
182	532 40 68-59	Dash Lower
183	874 52 05-20	Bolt 5/16-18 x 1-1/4
189	817 00 05-12	Screw 5/16-18 x 3/4
191	532 42 54-07	Insert Reflective RH
194	873 90 05-00	Nut Lock Hex Flange 5/16-18
195	532 40 41-37	Plug Hole Dash
196	532 41 18-78	Console Asm. Deck Lift
198	532 44 15-52	Indicator Deck Lift
199	532 19 63-77	Plate Deck Lift

KEY NO.	PART NO.	DESCRIPTION
202	591 04 54-01	Vent Side Hood RH
203	591 04 54-02	Vent Side Hood LH
204	587 96 32-01	Vent Asm Hood Top
217	532 40 91-67	Rod Pivot
222	532 13 77-29	Screw THD Roll 1/4-20 x 5/8
228	532 19 51-61	Stud Fastener
235	532 40 61-29	Spacer Fender
236	873 93 05-00	Nut Center Lock 5/16-18 unc
237	532 40 37-04	Plug Mount Cargo
297	532 42 54-06	Insert Reflective LH
306	873 90 06-00	Nut Lock
314	591 05 25-02	Trim Sub Asm LH
315	591 05 25-01	Trim Sub Asm RH
317	591 04 23-01	Bumper Corner RH
318	591 04 36-01	Bumper Corner LH
351	532 42 17-34	Pin Clevis .375 x 2.125
352	532 44 86-34	Pin Clevis
353	532 17 80-62	Clip Retainer .0375
354	532 44 86-19	Support Bellcrank
355	532 44 86-36	Bellcrank Lock Diff
356	532 44 86-93	Link Lock Diff
357	532 44 86-84	Spring Compression
358	580 36 66-01	Swivel Guide
359	584 39 34-01	Actuator Electric
360	532 44 86-18	Bracket Actuator
361	817 49 06-10	Screw Thdrol 3/8-16 x 5/8 TY TT
362	532 44 86-33	Pin Clevis
365	532 44 73-68	Nylon Spacer .375 x .75 x .4375 L
--	586 06 40-01	Kit Guard Brush

NOTE: All component dimensions given in U.S. inches
1 inch = 25.4 mm

TRACTOR - MODEL NO. GT2454F (96043023800), PRODUCT NO. 960 43 02-38
DRIVE



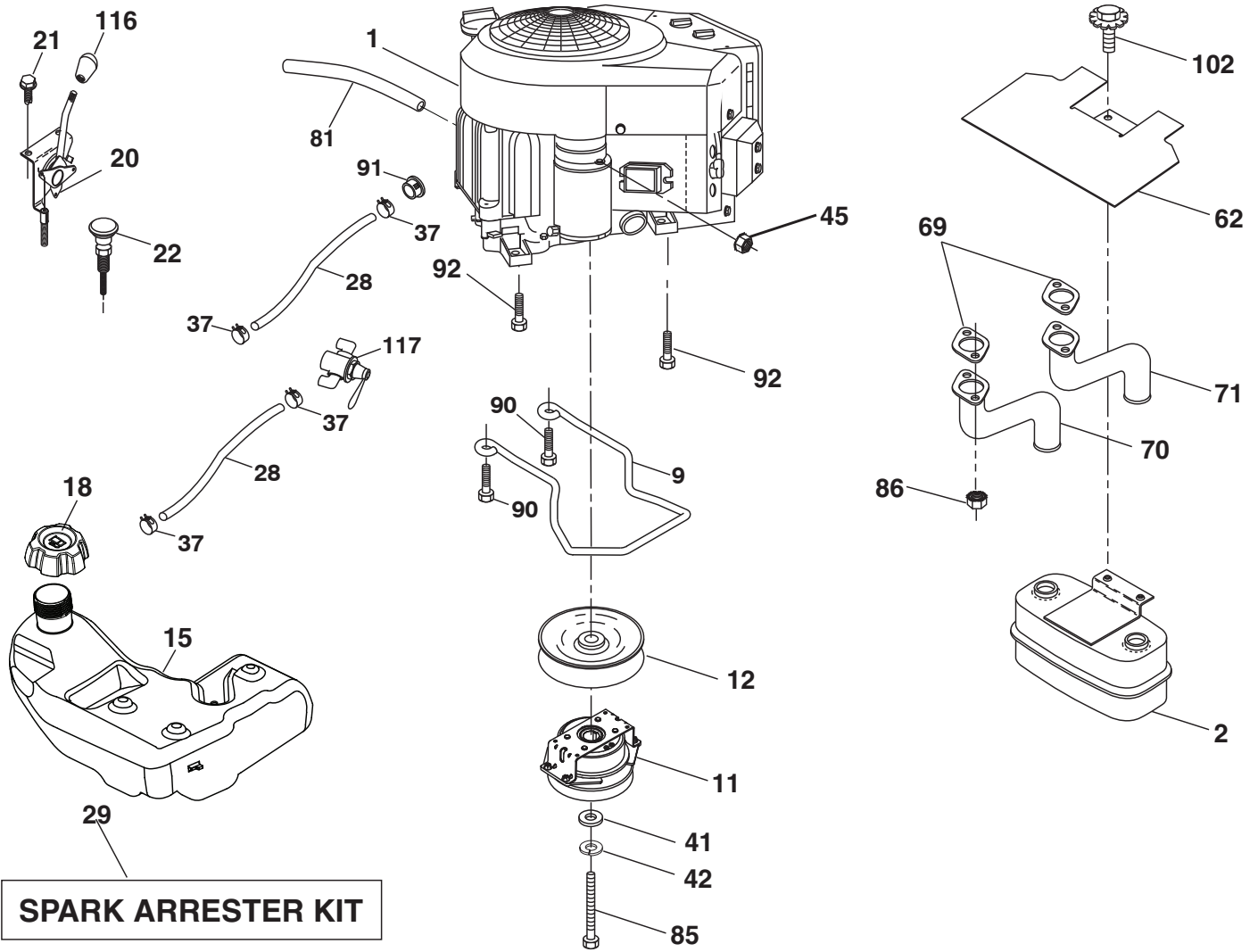
Drive-tex_K66_pedal_19_r1

TRACTOR - MODEL NO. GT2454F (96043023800), PRODUCT NO. 960 43 02-38 DRIVE

KEY NO.	PART NO.	DESCRIPTION	KEY NO.	PART NO.	DESCRIPTION
1	---	Transaxle, Tufftorq K66ELD (580402201) (Order parts from transaxle manufacturer.)	170	532 19 43-22	Keeper V-Idler Centerspan
2	539 91 27-57	Key 1/4 x 1-1/4	171	872 11 06-16	Bolt Rd Hd Sq NK 3/8-16 unc x 2
3	532 00 75-63	Washer Thrust Axle Hardened	183	587 58 74-01	Spacer Split
7	586 93 54-02	Hub Asm. Wheel	184	587 65 37-01	Handle Parking Brake
9	532 14 00-80	Bolt Hub Wheel	185	872 11 06-22	Bolt Rdhd 3/8-16 unc x 2-3/4 G5
15	819 13 13-16	Washer 13/32 x 13/16 x 16 Ga.	186	532 19 43-21	Spacer Retainer
17	532 40 10-72	Spring, Brake	187	819 13 32-10	Washer
26	532 19 96-79	Spring Return Cruise	188	582 21 70-01	Link Clutch Ground Drive, Long
29	532 40 72-45	Rod, Brake	189	532 19 43-17	Bellcrank Ground Drive
33	812 00 00-53	Ring E	190	532 19 43-18	Keeper Bellcrank Ground Drive
35	583 86 45-01	Rod, Brake, Park	196	817 00 06-16	Screw 3/8-16 x 1
42	532 12 48-72	Cover, Foot Pedal	197	585 65 86-01	Bracket Clutch Anti-Rotation
49	872 11 06-14	Bolt	206	532 44 85-96	Bracket Mount Latch Cruise
50	532 19 43-27	Pulley Idler Flat	207	587 03 14-01	Latch Control Cruise
51	873 90 06-00	Lock Nut 3/8-16	208	532 19 78-69	Gear Sector Control Cruise
52	532 19 43-26	Idler V-Groove	209	532 19 95-92	Rod Control Cruise
56	532 12 59-07	V-Belt, Drive	210	532 19 78-60	Rocker Asm. Pedal Control
64	532 19 78-65	Shaft Asm. Pedal Brake Control	211	532 12 01-83	Bearing Nylon
69	532 12 38-00	Washer 1-1/32 x 1-5/8 x 16 Ga.	213	532 40 31-19	Knob Control Cruise
73	874 49 05-44	Bolt Hex Flghd 5/16-18 Gr. 5	214	532 42 12-63	Pedal Forward
74	532 14 24-32	Screw 1/4 x 1/2	215	586 60 65-02	Pedal Reverse
80	589 33 34-02	Strap Torque	221	532 40 31-87	Retainer Spring Clip Handle
92	874 76 05-20	Bolt 5/16-18 x 1/2	222	879 21 20-10	Washer 21/32 x 1-1/4 x 10 Ga.
99	582 40 47-01	Spring Bypass	224	532 41 22-98	Console ASM
116	873 90 05-00	Nut Lock Hex Flange 5/16-18	225	532 40 73-11	Keeper Belt
125	817 00 05-12	Screw 5/16-18 x 3/4	226	532 40 71-09	Bracket Mount Torque
153	532 12 47-88	Retainer Spring	282	874 49 05-48	Bolt 5/16-18 x 3.0 G5
159	876 02 04-12	Pin Cotter 1/8 x 3/4	304	532 42 33-03	Hair Pin Soft Zinc .059 x 1.125
160	532 16 94-84	Retainer Clip	366	580 62 62-01	Bracket Reinforcement
161	532 10 57-09	Spring, Return, Clutch			
163	532 40 72-46	Rod Pedal Control			
166	532 42 91-64	Nut Push .625			
167	532 40 52-57	Latch Brake Parking			

NOTE: All component dimensions given in U.S. inches
1 inch = 25.4 mm

**TRACTOR - MODEL NO. GT2454F (96043023800), PRODUCT NO. 960 43 02-38
ENGINE**



SPARK ARRESTER KIT

engine-tex_Kawa-2cyl_49_r3

**TRACTOR - MODEL NO. GT2454F (96043023800), PRODUCT NO. 960 43 02-38
ENGINE**

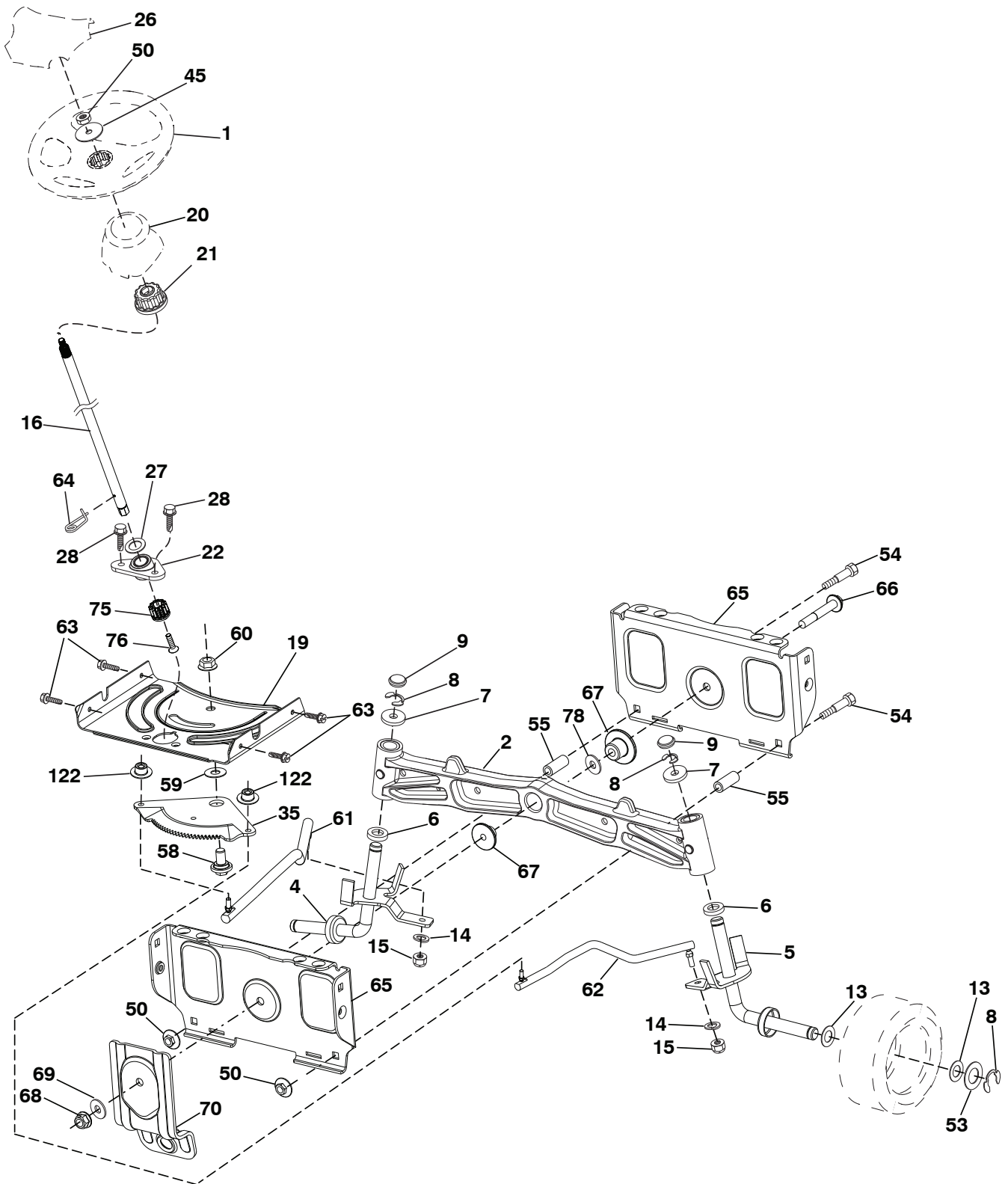
KEY NO.	PART NO.	DESCRIPTION
1	-- -- -- --	Engine KAWA Model No. FR730V-ES04 (445363)(Order parts from engine manufacturer.)
2	589 81 87-01	Muffler
9	501 83 26-01	Keeper Asm. Belt Engine
11	587 24 14-01	Clutch Electric
12	532 19 43-43	Pulley Engine
15	532 43 80-82	Tank Fuel
18	585 12 48-02	Cap Asm
20	532 42 43-41	Control Throttle
21	532 43 85-62	Screw #10 x 0.750
22	532 19 15-96	Control Choke
28	532 40 04-14	Fuel Line
29	532 13 71-80	Spark Arrester Kit
37	532 12 34-87	Clamp Hose
41	532 12 61-97	Washer 1-1/2 OD x 15/32 ID x .250
42	539 99 02-47	Washer Lock 7/16 SLW STD
45	873 51 04-00	Nut Keps Hex 1/4-20 unc
62	532 43 40-17	Shield Heat Muffler
69	532 17 81-51	Gasket
70	583 95 56-01	Tube Exhaust LH
71	583 95 57-01	Tube Exhaust RH
81	532 14 84-56	Oil Tube Drain
85	501 60 69-01	Bolt 7/16-20 x 3.0 x Gr. 5
86	532 18 43-62	Nut Hex M8-1.25
90	817 00 06-16	Screw 3/8-16 x 1
91	532 18 74-95	Bushing
92	817 12 06-16	Screw 3/8-16 x 1
102	817 00 05-12	Screw 5/16 x 3/4
116	539 13 26-24	Knob Soft Touch
117	532 42 08-28	Valve Fuel Reserve

NOTE: All component dimensions given in U.S. inches
1 inch = 25.4 mm

For engine service and replacement parts, call the toll free number for your engine manufacturer listed below:

Kawasaki 1-949-460-5688

TRACTOR - MODEL NO. GT2454F (96043023800), PRODUCT NO. 960 43 02-38
STEERING ASSEMBLY



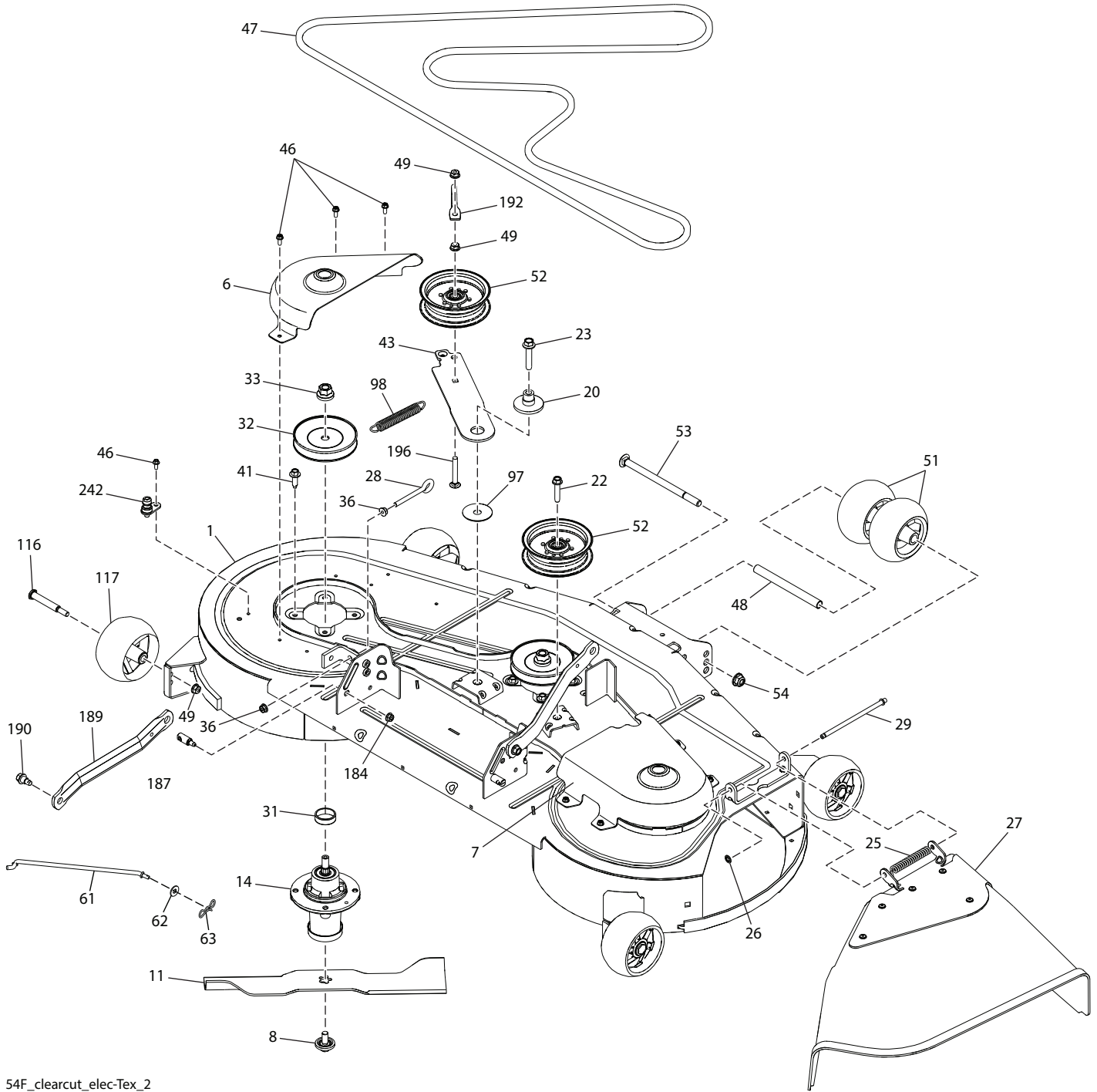
steering-tex_STDSRS_17

**TRACTOR - MODEL NO. GT2454F (96043023800), PRODUCT NO. 960 43 02-38
STEERING ASSEMBLY**

KEY NO.	PART NO.	DESCRIPTION
1	532 42 41-46	Wheel, Steering
2	532 19 59-68	Axle Asm., Front
4	532 40 30-89	Spindle Asm. LH
5	532 40 30-90	Spindle Asm. RH
6	532 12 49-31	Bearing, Race Thrust Harden
7	532 12 17-48	Washer 25/32 x 1-5/8 x 16 Ga.
8	812 00 00-29	Ring, Clip #T5304-75
9	532 12 12-32	Cap, Spindle
13	532 12 17-49	Washer 25/32 x 1-1/4 x 16 Ga.
14	539 99 01-18	Washer, SLW ZD 3/8
15	873 54 06-00	Nut, Crown Lock 3/8-24 unf
16	587 01 60-02	Steering Shaft
19	532 19 47-29	Plate Steering
20	532 42 47-40	Boot Strng Pred
21	586 84 02-01	Adapter Wheel Steering
22	585 02 99-01	Bearing
26	532 42 46-91	Insert, Wheel Steering
27	819 21 16-16	Washer
28	817 00 06-12	Screw 3/8-16 x 3/4
35	532 19 47-32	Gear, Sector Plate
45	587 01 64-01	Washer 3/8 ID 2-3/8 OD 12 Ga. PLTD
50	873 90 06-00	Nut Lock Flg 3/8-16 unc
53	532 18 89-67	Washer Hardened .793 x 1.637 x .060
54	874 76 06-36	Bolt Hex 3/8-16 unc x 2-1/4
55	532 41 47-36	Bolt Hex 3/8-16 unc x 2-1/4
58	532 19 47-47	Bolt Shoulder Sector Pivot CFM
59	532 19 47-48	Washer Thrust Sector Steering
60	873 97 10-00	Nut Flange Lock 5/8-11
61	588 79 44-02	Draglink, LH
62	588 79 45-02	Draglink, RH
63	817 00 05-12	Screw 5/16-18 x 3/4
64	532 19 98-49	Retainer Clip Spring Steering
65	532 19 47-34	Brace Axle Front
66	871 02 07-48	Bolt Hex Fghd 7/16-14 x 3 Serr
67	532 19 47-37	Bushing PM Front Axle
68	873 90 07-00	Nut Lock Flange 7/16-14 Gr. 5
69	532 19 91-62	Washer 1.5 x .505 x .118
70	585 33 88-01	Bracket Deck Susp. Front
75	580 68 37-01	Pinion
76	580 68 36-01	Screw Head Sock
78	532 05 70-79	Washer Thrust
122	532 44 49-62	Cap Gear Sector

NOTE: All component dimensions given in U.S. inches
1 inch = 25.4 mm

**TRACTOR - MODEL NO. GT2454F (96043023800), PRODUCT NO. 960 43 02-38
MOWER DECK**



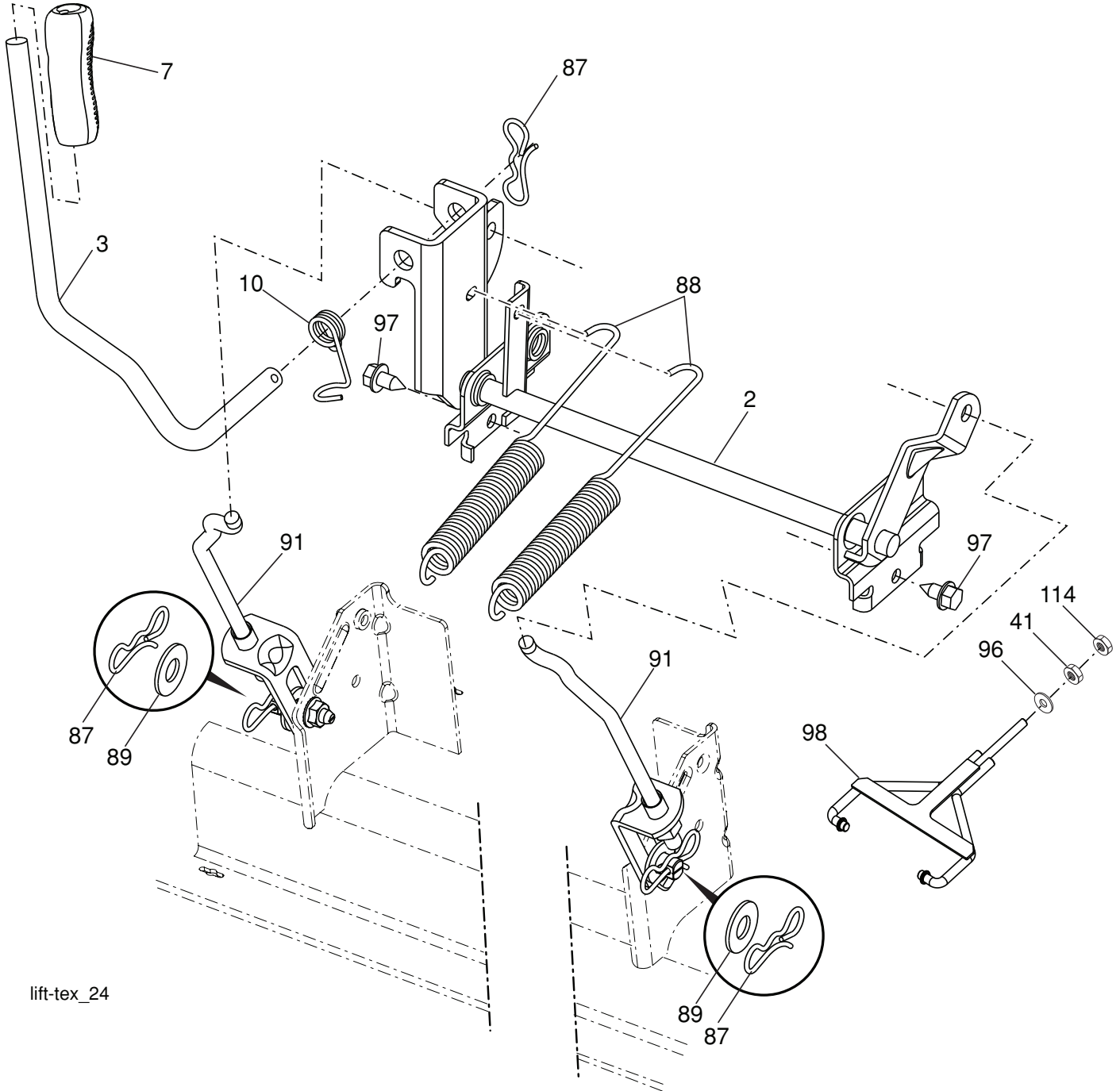
54F_clearcut_elec-TeX_2

**TRACTOR - MODEL NO. GT2454F (96043023800), PRODUCT NO. 960 43 02-38
MOWER DECK**

KEY NO.	PART NO.	DESCRIPTION
1	588 54 90-05	Deck Shell 54" BLK
6	590 30 43-05	Cover 54"LH BLK
7	590 30 42-05	Cover 54" RH BLK
8	532 19 30-03	Bolt/Washer Asm 7/16-20 unf
11	582 76 05-01	Blade
14	539 13 18-98	Housing Asm.
20	532 19 72-36	Spacer Idler Pulley
22	817 49 06-28	Screw Thdrl 3/8-16 x 1-3/4
23	588 43 83-01	Screw 7/16-14 x 2.125 Washer
25	587 35 47-01	Spring Deflector
26	532 11 04-52	Nut Push
27	590 63 22-04	Deflector Asm. BLK
28	539 11 55-74	Bolt 5/16 x 3-1/2
29	532 13 14-91	Rod Hinge
31	532 18 76-90	Spacer Mandrel Washer
32	532 15 35-32	Mandrel Pulley
33	532 40 02-34	Nut Flange 9/16
36	539 99 05-85	Nut 5/16-18 Hex
41	584 95 39-01	Bolt Hex Wsh Rhd 3/8-18 x 1.19
43	582 21 96-02	Arm Idler
46	532 13 77-29	Screw Thdrl 1/4-20 x 5/8
47	582 23 63-01	Belt Drive
48	574 19 65-01	Tube Roller Axle
49	873 90 06-00	Nut Lock Flg 3/8-16 unc
51	574 16 96-01	Roller Gauge
52	532 19 73-79	Pulley Idler
53	872 14 08-64	RHSNB 1/2-13 x 8
54	521 99 11-01	Nut 1/2-13 Hex Flg
61	532 40 03-37	Rod Antisway
62	819 13 13-12	Washer 13/32x 13/16 x 12 Ga.
63	532 19 42-08	Pin Cotter 5/16
97	532 17 85-15	Washer
98	587 35 84-01	Spring
116	532 19 34-06	Bolt Shoulder 3/8-16 x 3-5/8 Gr. 5
117	532 17 48-73	Wheel Gauge Rally
184	873 90 05-00	Nut Lock Flg. 5/16-18
187	532 19 51-61	Stud Fastner
189	532 19 51-85	Arm Suspension Rear
190	532 19 65-39	Bolt Shoulder
192	532 19 84-68	Keeper Belt Idler
196	872 14 06-20	Bolt RDHD SQNK 3/8-16 x 2-1/2 Gr. 5
242	532 41 55-98	Port Washout
--	532 41 64-05	Coupling Quick Connect
--	591 35 02-01	Service Deck

NOTE: All component dimensions given in U.S. inches
1 inch = 25.4 mm

**TRACTOR - MODEL NO. GT2454F (96043023800), PRODUCT NO. 960 43 02-38
MOWER LIFT**



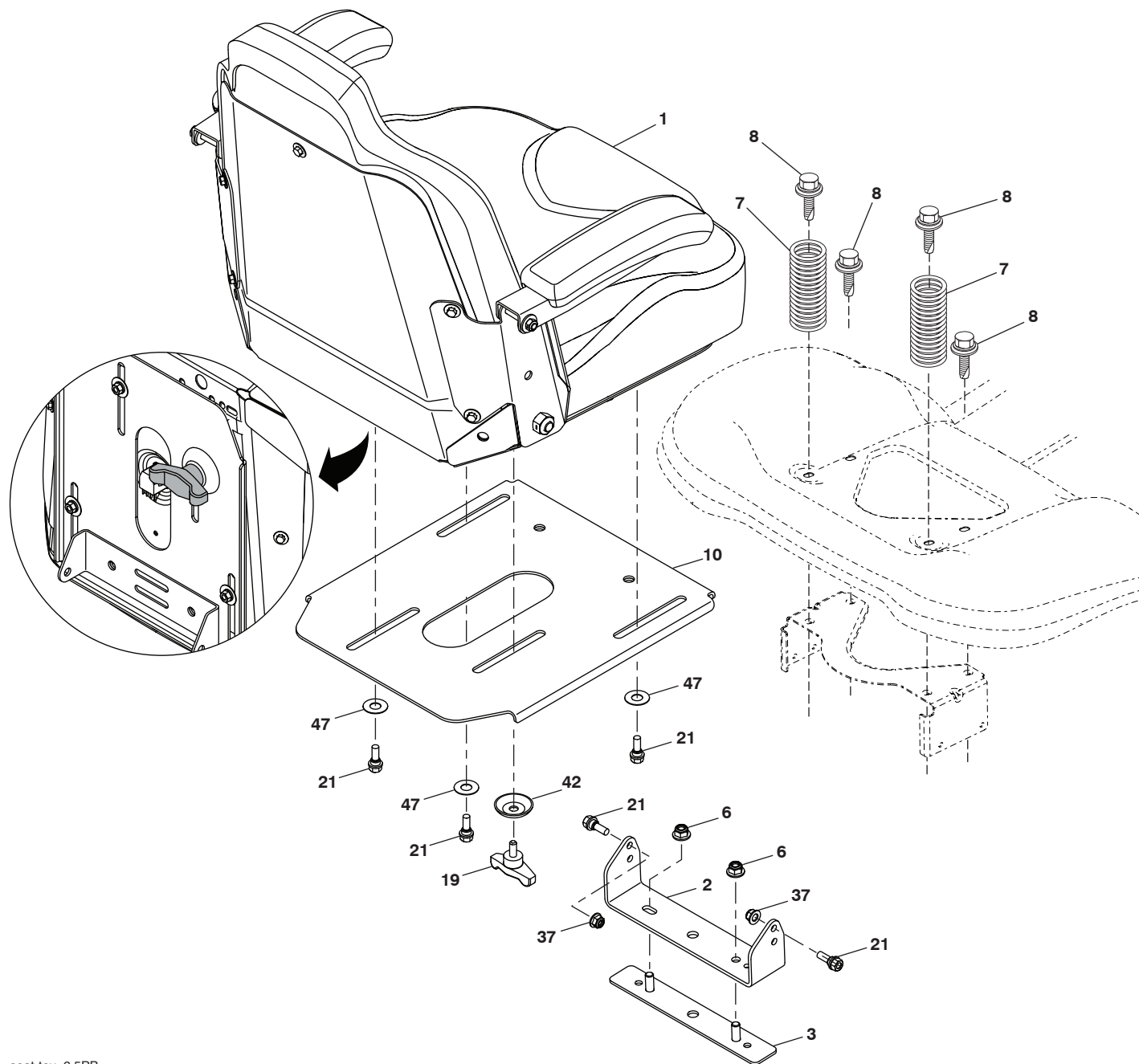
lift-tex_24

KEY NO.	PART NO.	DESCRIPTION
2	532 42 20-27	Shaft Asm., Lift
3	532 19 52-30	Lever Asm., Lift RH
7	580 96 23-01	Grip, Lever
10	532 19 63-14	Spring Torsion
41	532 17 59-94	Nut Lift Link
87	532 19 42-09	Pin Cotter 7/16 Bow Tie Lock
88	532 19 53-04	Spring Lift Assist
89	819 19 19-12	Washer Clear Zinc

KEY NO.	PART NO.	DESCRIPTION
91	532 40 34-07	Link Lift Susp Mower Rear
96	532 19 52-63	Bushing Spherical
97	817 00 06-12	Screw 3/8-16 x .75
98	589 31 87-03	Link Lift Susp. Front Mower
114	873 36 07-00	Nut Jam 7/16-20

NOTE: All component dimensions given in U.S. inches
1 inch = 25.4 mm

TRACTOR - MODEL NO. GT2454F (96043023800), PRODUCT NO. 960 43 02-38 SEAT ASSEMBLY



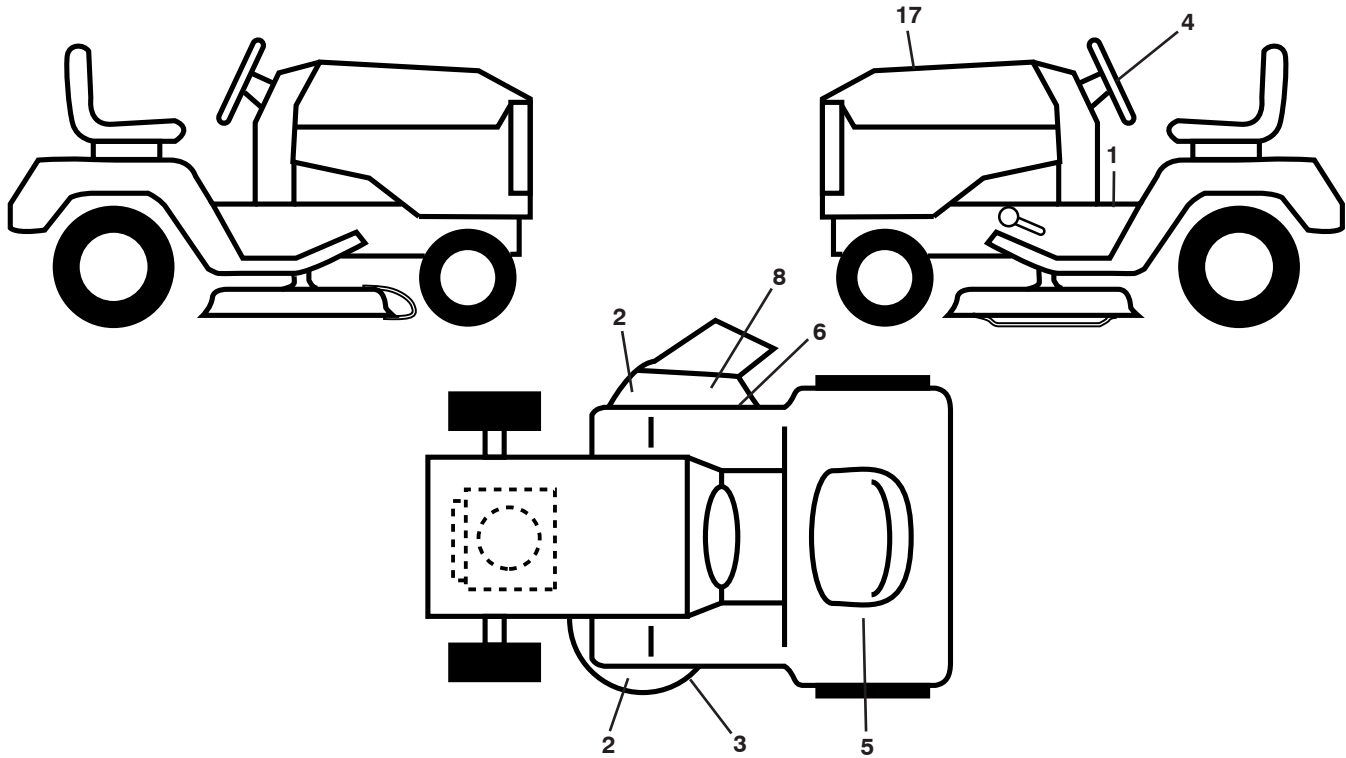
seat-tex_6.5PB

KEY NO.	PART NO.	DESCRIPTION
1	590 83 46-01	Seat
2	590 33 66-02	Bracket Pivot Fender
3	590 77 76-02	Brkt, Asm Fender
6	521 99 65-01	Nut 3/8-16 Hex Fig Nyloc
7	590 81 23-01	Spring, Seat Cprsn
8	532 17 18-77	Bolt 5/16-18 unc x 3/4 w/Sems
10	590 48 17-02	Seat, Plate, Brkt.
19	590 69 15-01	Knob Seat 5/16-18 x 3/4

KEY NO.	PART NO.	DESCRIPTION
21	532 16 96-12	Bolt, Shoulder 5/16-18
37	539 11 28-99	Nut, Hex 5/16-18 unc
42	532 19 93-71	Washer Cup
47	590 35 11-01	Washer Nylon 50 x 1.12 x 003

NOTE: All component dimensions given in U.S. inches
1 inch = 25.4 mm

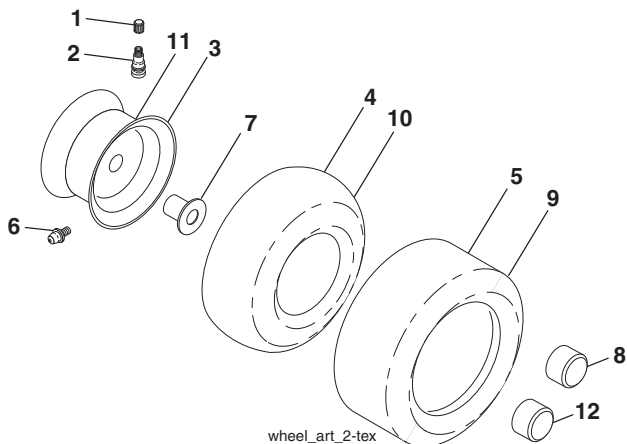
**TRACTOR - MODEL NO. GT2454F (96043023800), PRODUCT NO. 960 43 02-38
DECALS**



KEY NO.	PART NO.	DESCRIPTION
1	581 57 89-01	Decal, Warning
2	589 35 79-01	Decal, No Step
3	587 56 07-01	Decal, Deck Limit Life Time
4	590 99 47-01	Decal, Steering
5	581 72 42-01	Decal, Fuel Reserve
6	591 16 47-01	Decal, Deck, Belt Routing
8	590 81 08-01	Decal, Tr Ztr Warning

KEY NO.	PART NO.	DESCRIPTION
17	590 93 74-01	Decal, Replacement
--	581 72 48-01	Decal, Bypass
--	532 41 19-03	Pad, Footrest, LH
--	532 41 22-79	Pad, Footrest, RH
--	115 90 50-27	Manual, Operator's (English/Spanish)
--	115 94 57-31	Manual, Operator's (French)
--	115 90 51-27	Manual, Part's (English/Spanish)
--	115 94 56-31	Manual, Part's (French)

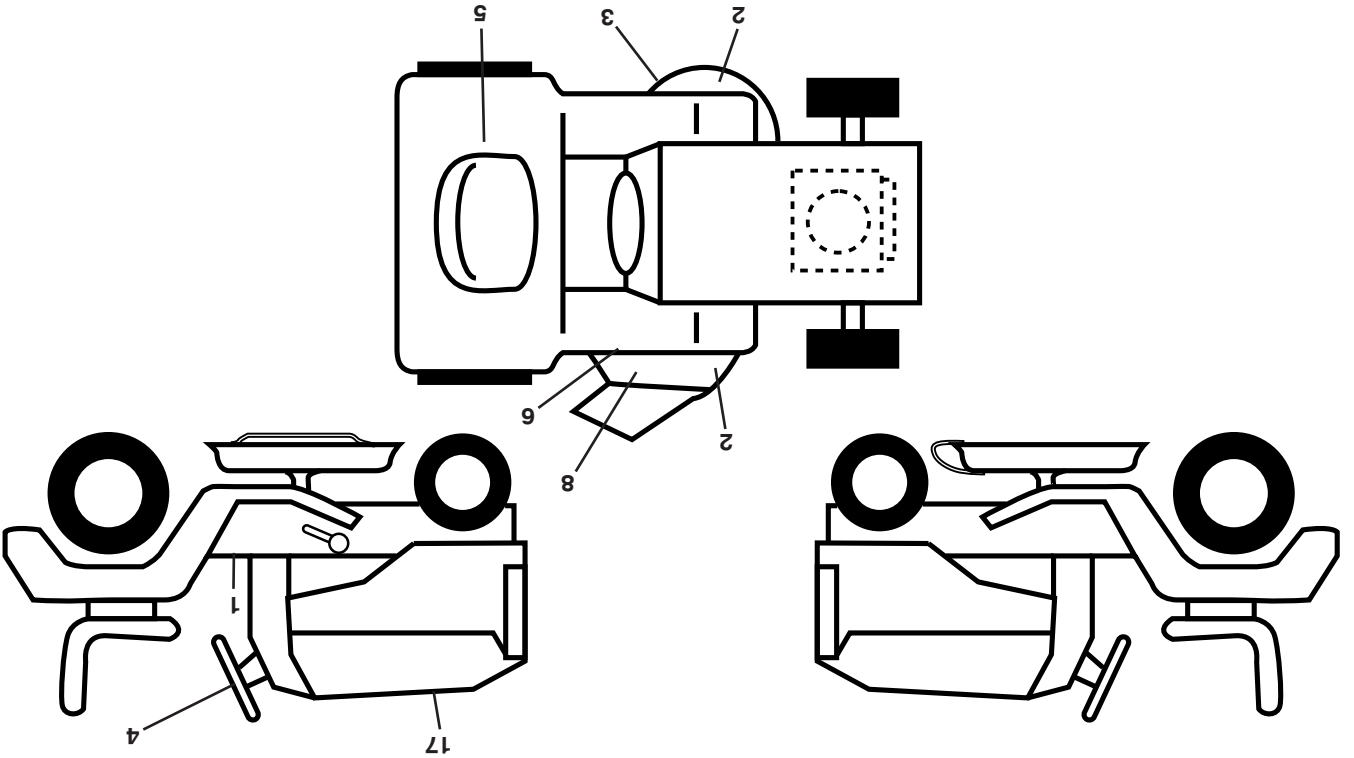
WHEELS AND TIRES



wheel_art_2-tex

KEY NO.	PART NO.	DESCRIPTION
1	532 05 91-92	Cap, Valve, Tire
2	532 06 51-39	Stem, Valve
3	532 44 18-44	Rim Assembly, Front
4	532 00 81-34	Tube, Front (Service Item Only)
5	532 16 10-24	Tire, Front 16 x 6.5-8
6	532 12 49-57	Fitting, Grease (Front Wheel Only)
7	532 12 49-59	Bearing, Flange (Front Wheel Only)
8	532 17 50-39	Cap, Axle, Front
9	532 17 04-53	Tire, Rear 23 x 10.5-12
10	532 00 71-54	Tube, Rear (Service Item Only)
11	532 44 18-45	Rim Assembly, Rear
12	501 50 31-01	Cap, Hub, GT, PM, Black, Rear
--	532 14 43-34	Sealant, Tire (10 oz. Tube)

NOTE: All component dimensions given in U.S. inches
1 inch = 25.4 mm



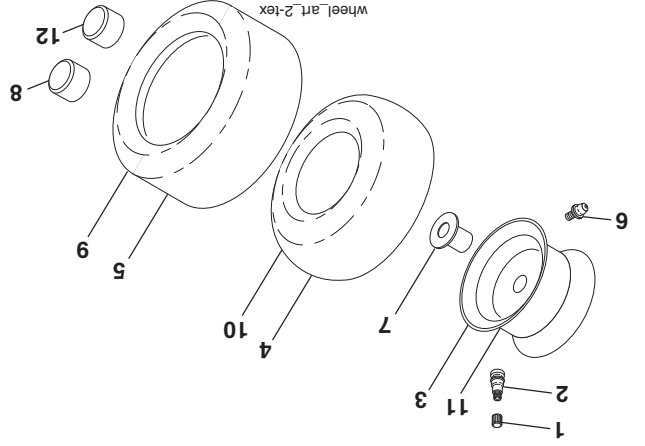
CÓDIGO	No.	DESCRIPCIÓN
--------	-----	-------------

581 57 89-01	1	Calcomanía, Advertencia
589 35 79-01	2	Calcomanía, Ningún paso
587 56 07-01	3	Calcomanía, Límite de cubierta
590 09 47-01	4	Calcomanía, Dirección
581 72 42-01	5	Calcomanía, Combustible
591 16 47-01	6	Calcomanía, Plataforma de entrada
590 81 08-01	8	Calcomanía, Advertencia
590 93 74-01	17	Calcomanía de reemplazo
581 72 48-01	--	Calcomanía para la desviación
532 41 19-03	--	Forro del apoyo para los pies izquierdo
532 41 22-79	--	Forro del apoyo para los pies derecho
115 90 50-27	--	Manual del Operario (Inglés/Español)
115 94 57-31	--	Manual del Operario (Francés)
115 90 51-27	--	Manual de Repuestos (Inglés/Español)
115 94 56-31	--	Manual de Repuestos (Francés)

CÓDIGO	No.	DESCRIPCIÓN
--------	-----	-------------

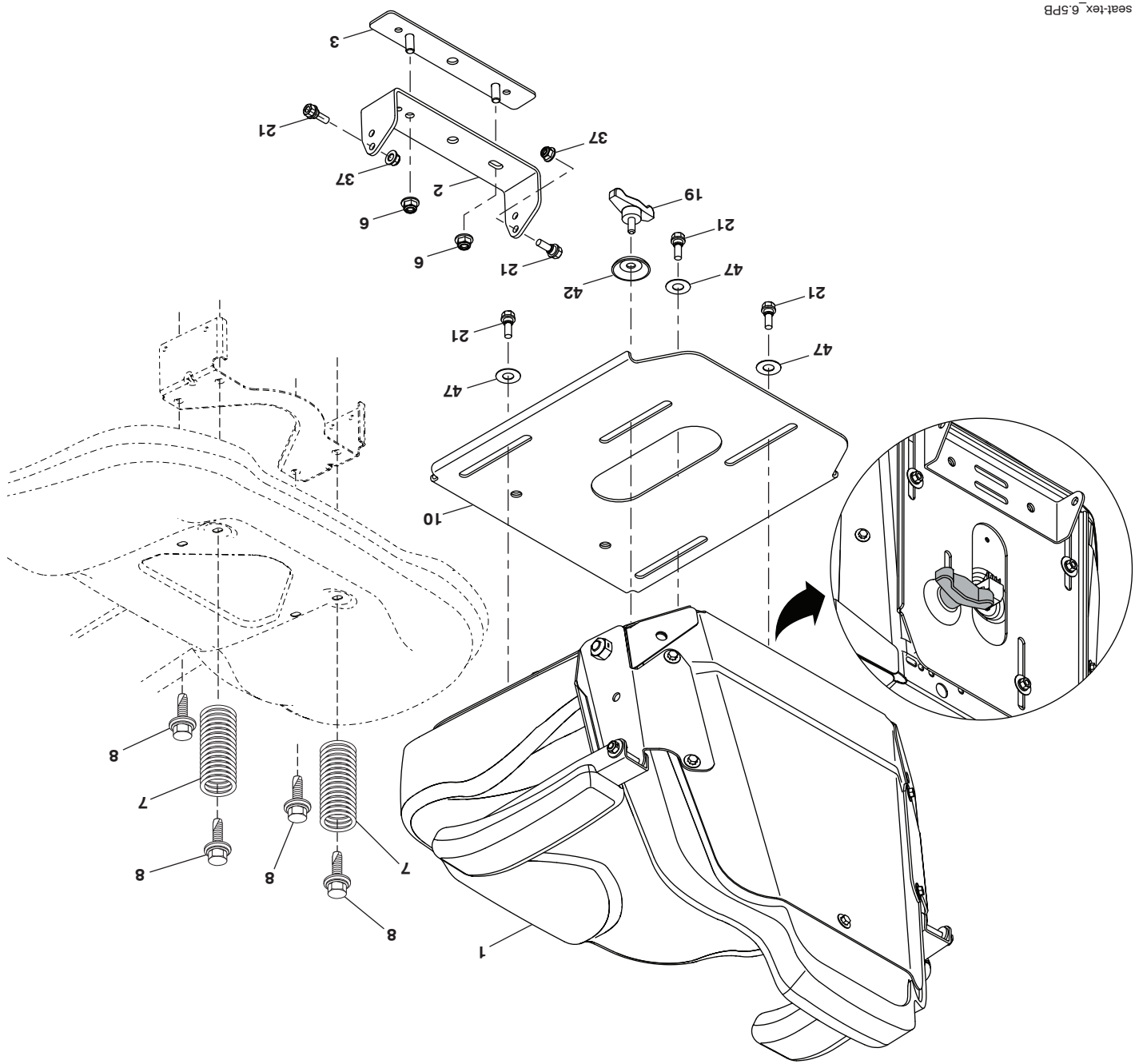
532 05 91-92	1	Tapa de la válvula del neumático
532 06 51-39	2	Vástago de la válvula
532 44 18-44	3	Ensamble de las llantas delanteras
532 00 81-34	4	Cámara delantera
532 16 10-24	5	Neumático delantero 16 x 6.5-8
532 12 49-57	6	Accesorio para engrasar
532 12 49-59	7	Rodamiento de la brida (solo para la rueda delantera)
532 17 50-39	8	Tapa del eje frente
532 17 04-53	9	Neumático trasero 23 x 10.5-12
532 00 71-54	10	Cámara trasera (Mantenimiento sólo)
532 44 18-45	11	Ensamble trasero de la llanta
501 50 31-01	12	Tapa del eje trasero negro
532 14 43-34	--	Sellador para neumáticos (tubo de 10 onzas [283 gr])

WHEELS AND TIRES



NOTA: Las dimensiones de todos los componentes están expresadas en pulgadas=25,4 mm

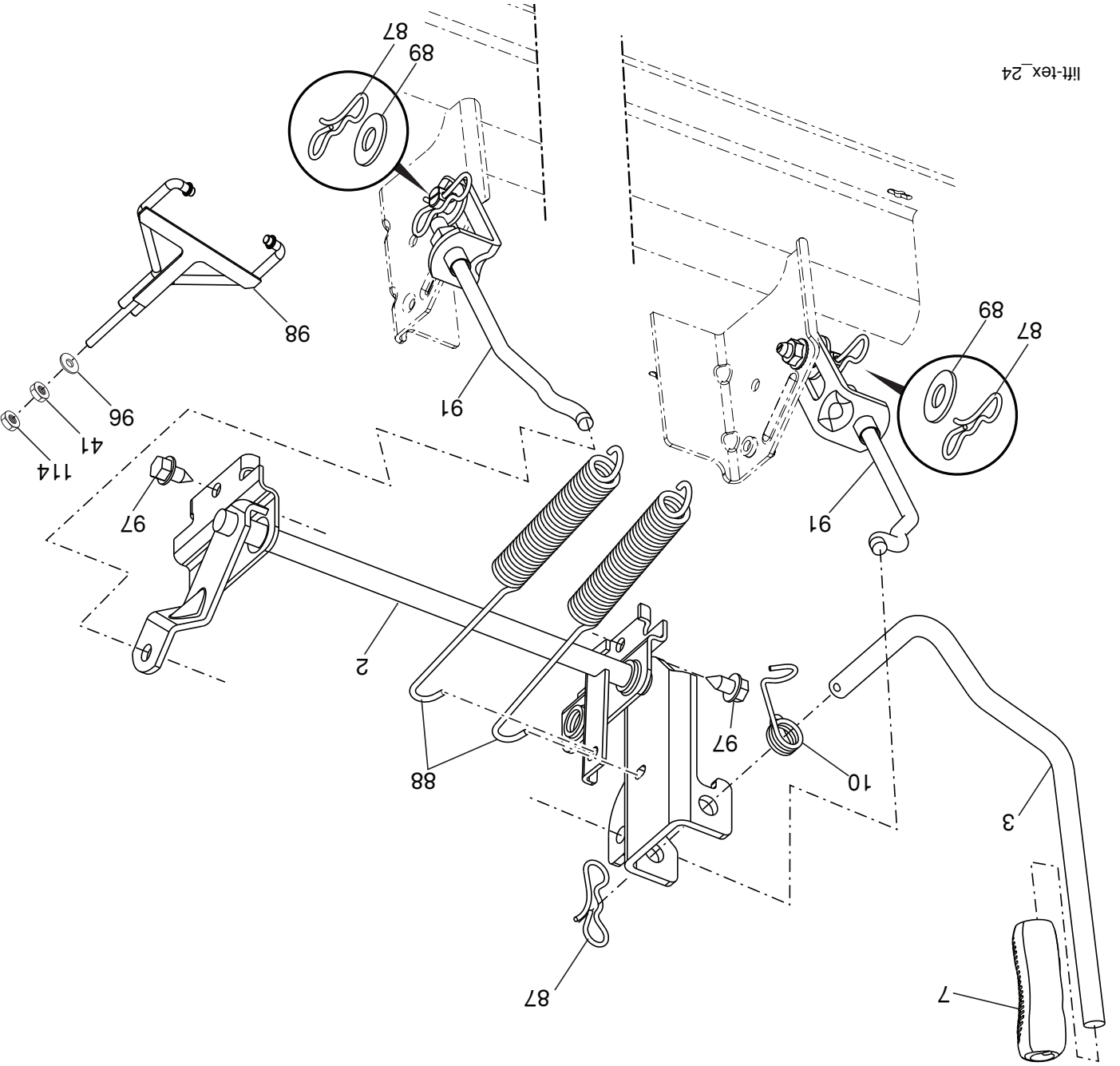
seatex_6.5PB



CÓDIGO	No.	DESCRIPCIÓN
19	590 69 15-01	Asiento perilla 5/16-18 x 3/4
21	532 16 96-12	Ferno de tope de 5/16-18
37	539 11 28-99	Tuerca de 5/16-18
42	532 19 93-71	Arandela taza
47	590 35 11-01	Arandela de nylon 50 x 1.12 x 003

NOTA: Las dimensiones de todos los componentes están expresadas en pulgadas americanas. 1 pulgada = 25,4 mm

CÓDIGO	No.	DESCRIPCIÓN
1	590 83 46-01	Asiento
2	590 33 66-02	SopORTE pivOtanTE del guardabarrOS
3	590 77 76-02	Conector del ensamble del guardabarrOS
6	521 99 65-01	Tuerca de 3/8 -16
7	590 81 23-01	Resorte del asiento
8	532 17 18-77	Ferno de 5/16" unc x 3/4"
10	590 48 17-02	Bandeja del asiento



lift-tex_24

CÓDIGO PIEZA	No.	DESCRIPCIÓN
532 42 20-27	2	Ensamble del eje de la elevación
532 19 52-30	3	Ensamble de la palanca de elevación derecha
580 96 23-01	7	Mango de la palanca
532 19 63-14	10	Resorte de torsión
532 17 59-94	41	Tuerca
532 19 42-09	87	Pasador de chaveta de 7/16 con bloque en forma de mariposa
532 19 53-04	88	Resorte de ayuda de la elevación
819 19 19-12	89	Arandela de zinc transparente

CÓDIGO PIEZA	No.	DESCRIPCIÓN
532 40 34-07	91	Ensamble del acoplamiento Elevación trasera
532 19 52-63	96	Buje
817 00 06-12	97	Tornillo de 3/8-16 x 0,75
589 31 87-03	98	Acoplamiento frontal de la elevación de la cortadora de césped
873 36 07-00	114	Tuerca 7/16-20

NOTA: Las dimensiones de todos los componentes están expresadas en pulgadas americanas. 1 pulgada = 25,4 mm

CÓDIGO	PIEZA	No.	DESCRIPCIÓN
1	588 54 90-05	1	Casco de la plataforma. 54" BLK
6	590 30 43-05	6	Cubierta izquierda 54"
7	590 30 42-05	7	Cubierta derecha 54"
8	532 19 30-03	8	Ferno/Arandela del ensamble 7/16-20 unft
11	582 76 05-01	11	Cuchilla
14	539 13 18-98	14	Ensamble de Carcasa
20	532 19 72-36	20	Espaciador de la polea tensora
22	817 49 06-28	22	Tornillo Thdrl 3/8-16 x 1-3/4
23	588 43 83-01	23	Tornillo 7/16-14 x 2.125 Washer
25	587 35 47-01	25	Resorte
26	532 11 04-52	26	Tuerca
27	590 63 22-04	27	Deflector Asm. BLK
28	539 11 55-74	28	Ferno de 5/16 x 3-1/2
29	532 13 14-91	29	Varilla de la bisagra
31	532 18 76-90	31	Arandela de la arandela del mandril
32	532 15 35-32	32	Polea del mandril
33	532 40 02-34	33	Tuerca Flange 9/16
36	539 99 05-85	36	Tuerca 5/16-18 Hex
41	584 95 39-01	41	Ferno de Hex Wsh Rhd 313-18 x 1.19
43	582 21 96-02	43	Brazo de la polea
46	532 13 77-29	46	Tornillo Thdrl 1/4-20 x 5/8
47	582 23 63-01	47	Correa de transmisión
48	574 19 65-01	48	El tubo del eje del rodillo
49	873 90 06-00	49	Tuerca Lock Fig 3/8-16 unc
51	574 16 96-01	51	Mandómetro de rodillos
52	532 19 73-79	52	Polea loca
53	872 14 08-64	53	RHSNB 1/2-13 x 8
54	521 99 11-01	54	Tuerca 1/2-13 Hex Fig
61	532 40 03-37	61	Varilla Antisway
62	819 13 13-12	62	Arandela 13/32x 13/16 x 12 Ga.
63	532 19 42-08	63	Pasador de chaveta 5/16
97	532 17 85-15	97	Arandela
98	587 35 84-01	98	Resorte
116	532 19 34-06	116	Ferno de tope 3/8-16 x 3-5/8 Gr. 5
117	532 17 48-73	117	Ruedas Rally de trocha
184	873 90 05-00	184	Tuerca de presión con brida 5/16-18
187	532 19 51-61	187	Sujetador del travesaño
189	532 19 51-85	189	Brazo de la suspensión
190	532 19 65-39	190	Ferno de tope
192	532 19 84-68	192	Sujetador de la correa
196	872 14 06-20	196	Ferno de RDHD SQNK 3/8-16 x 2-1/2 Gr. 5
242	532 41 55-98	242	Puerto De Lavado De La Cubierta
--	532 41 64-05	--	Accesorio del conexión
--	591 35 02-01	--	Cubierta de servicio

NOTA: Las dimensiones de todos los componentes están expresadas en pulgadas americanas. 1 pulgada = 25,4 mm

CÓDIGO	PIEZA	No.	DESCRIPCIÓN
1	532 42 41-46		Volante de dirección
2	532 19 59-68		Ensamble del eje delantero
4	532 40 30-89		Ensamble del husillo izquierdo
5	532 40 30-90		Ensamble del husillo derecho
6	532 12 49-31		Pista del rodamiento para reforzar el impulso
7	532 12 17-48		Arandela de 25/32 x 1-5/8 calibre 16
8	812 00 00-29		Abrazadera del aro No. T5304-75
9	532 12 12-32		Tapa del husillo
13	532 12 17-49		Arandela de 25/32 x 1-1/4 calibre 16
14	539 99 01-18		Arandela de SLW ZD de 3/8
15	873 54 06-00		Tuerca de 3/8-24 unt
16	587 01 60-02		Eje de dirección
19	532 19 47-29		Placa de dirección
20	532 42 47-40		Boot strng pred
21	586 84 02-01		Adaptador del volante de dirección
22	585 02 99-01		Rodamiento
26	532 42 46-91		Inserto del volante de dirección
27	819 21 16-16		Arandela
28	817 00 06-12		Tornillo de 3/8-16 x 3/4
35	532 19 47-32		Engranaje del sector de la placa
45	587 01 64-01		Arandela 3/8 ID 2-3/8 OD calibre 12 PLTD
50	873 90 06-00		Tuerca 3/8-16 unc
53	532 18 89-67		Arandela reforzada de, 793 x 1,637 x 0,060
54	874 76 06-36		Tornillo 3/8-16 unc x 2-1/4
55	532 41 47-36		Tornillo 3/8-16 unc x 2-1/4
58	532 19 47-47		Perno de tope del sector del pivote CFM
59	532 19 47-48		Arandela de empuje del sector de dirección
60	873 97 10-00		Tuerca de 5/8-11
61	588 79 44-02		Barra de acoplamiento izquierda
62	588 79 45-02		Barra de acoplamiento derecha
63	817 00 05-12		Tornillo de 5/16-18 x 3/4
64	532 19 98-49		Abrazadera de retención del resorte de la dirección
65	532 19 47-34		Apoyo del árbol delantero
66	871 02 07-48		Perno de cabeza hexagonal con brida
67	532 19 47-37		acanalada de 7/16-14 x 3
68	873 90 07-00		Buje PM del eje delantero
69	532 19 91-62		Tuerca de 7/16-14 grado 5
70	585 33 88-01		Arandela de 1,5 x 0,505 x 0,118
75	580 68 37-01		Soporte de la platarforma delantera
76	580 68 36-01		Piñón
78	532 05 70-79		Tuerca
122	532 44 49-62		Tapa

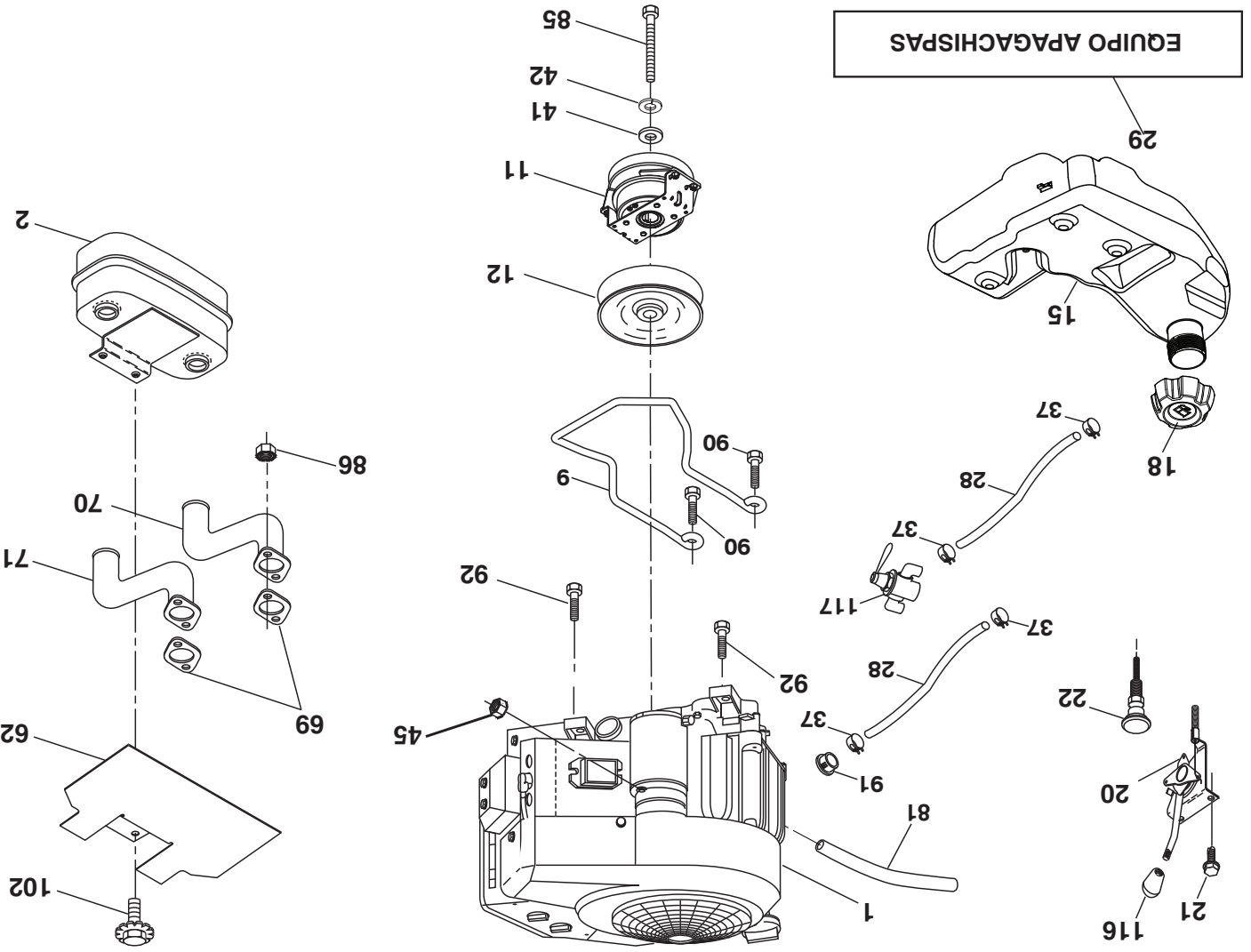
NOTA: Las dimensiones de todos los componentes están expresadas en pulgadas = 25,4 mm

TRACTOR MODELO NO. GT2454F (96043023800), PRODUCTO NO. 960 43 02-38 MOTOR

CÓDIGO	PIEZA	No.	DESCRIPCIÓN
1	---	---	Motor KAWA modelo No. FR730V-ES04 (445363) (Haga el pedido de las piezas al fabricante del motor.)
2	589 81 87-01	9	Silenciador
	501 83 26-01		Ensamble del sujetador de la correa del motor
11	587 24 14-01	11	Embrague de eléctrico
12	532 19 43-43	12	Polea del motor
15	532 43 80-21	15	Tanque de Gasolina de 4,0 R
18	585 12 48-02	18	Tapas
20	532 42 43-41	20	Control del regulador
21	532 43 85-62	21	Tornillo No. 10 x 0,75 con rosca reforzada
22	532 19 15-96	22	Control de la estrangulación del motor
28	532 40 04-14	28	Línea de combustible
29	532 13 71-80	29	Equipo apagachispas
37	532 12 34-87	37	Abrazadera de la manguera
41	532 12 61-97	41	Arandela 1-1/2 x 15/32 x .250
42	539 99 02-47	42	Arandela de SLW STD 7/16
45	873 51 04-00	45	Tuerca
62	532 14 66-29	62	Silenciador con pantalla térmica
69	532 17 81-51	69	Junta
70	583 95 56-01	70	Tubo de escape izquierdo
71	583 95 57-01	71	Tubo de escape derecho
81	532 14 84-56	81	Tubo de drenaje
85	501 60 69-01	85	Perno de 7/16-20 x 3.0 x grado 5
86	532 18 43-62	86	Tuerca
90	817 00 06-16	90	Tornillo de 3/8-16 x 1
91	532 18 74-95	91	Bujes
92	817 12 06-16	92	Tornillo 3/8-16 x 1
102	817 00 05-12	102	Tornillo 5/16-18 x 3/4
116	539 13 26-24	116	Tacto suave de la perilla
117	532 42 08-28	117	válvula de la reserva del combustible

NOTA: Las dimensiones de todos los componentes están expresadas en pulgadas americanas. 1 pulgada = 25,4 mm
 Para las piezas del servicio y de recambio del motor, llame el número gratis para su fabricante del motor enumerado abajo:
 Kawasaki 1-949-460-5688

EQUIPO APAGACHISPAS



TRACTOR MODELO NO. GT2454F (96043023800), PRODUCTO NO. 960 43 02-38

TRANSMISIÓN

CÓDIGO	PIEZA	No.	DESCRIPCIÓN	CÓDIGO	PIEZA	No.	DESCRIPCIÓN
1	---	---	Transje, Tufftorq K66ELD (580402201) (Haga el pedido de las piezas al fabricante del transeje.)	171	872	11	06-16 Perno 3/8-16 unc x 2
2	539	91	27-57 Cuña 1/4 x 1-1/4	185	872	11	06-22 Perno 3/8-16 unc x 2-3/4 Gr 5
3	532	00	75-63 Arandela	184	587	65	37-01 Manija del freno de mano
7	586	93	54-02 Ruede eje la asamblea	187	819	13	32-10 Arandela
9	532	14	00-80 Perno	188	532	19	43-23 Mecanismo de desplazamiento de la varilla de mando del embrague
15	819	13	13-16 Arandela 13/32 x 13/16 x Calibre 16	189	532	19	43-17 Palanca acodada del mecanismo de desplazamiento
17	532	40	10-72 Resorte de freno	190	532	19	43-18 Sujetador de la palanca acodada del mecanismo de desplazamiento
26	532	19	96-79 Crucero con retorno de muelle	196	817	00	06-16 Tornillo 3/8-16 x 1
29	532	40	72-45 Varilla del freno	197	585	65	86-01 Bracket Clutch Anti-Rotation
33	812	00	00-53 Aro "E"	206	532	44	85-96 Soporte
35	583	86	45-01 Varilla del freno de mano	207	587	03	14-01 Bloqueo del control del crucero
42	532	12	48-72 Cubierta del pedal	208	532	19	78-69 Engranaje del sector de control del crucero
49	872	11	06-14 Perno	209	532	19	95-92 Varilla de control del crucero
50	532	19	43-27 Polea loca plana	210	532	19	78-60 Ensamble del balanceín del control del pedal
51	873	90	06-00 Tuerca 3/8-16	211	532	12	01-83 Rodamiento de nylon
52	532	19	43-26 Polea loca con ranura en V con un desplazamiento	213	532	40	31-19 Perilla de control del crucero
56	532	12	59-07 Correa trapezoidal de la transmisión	214	532	42	12-63 Forro del pedal para avanzar
64	532	19	78-65 Ensamble del eje Control del pedal de freno	215	532	40	17-23 Forro del pedal para retroceder
69	532	12	38-00 Arandela 1-1/32 x 1-5/8 x Calibre 16	221	532	40	31-87 Abrazadera de retención del resorte de la manija
73	874	49	05-44 Perno 5/16-18 x 3 Gr. 5	222	879	21	20-10 Arandela 21/32 x 1-1/4 x Calibre 10
74	532	14	24-32 Tornillo 1/4 x 1/2	224	532	41	22-98 El conjunto de la consola
80	589	33	34-02 Correa de torsión	225	532	40	73-11 Sujetador de la correa
88	532	12	47-88 Retén del resorte	226	532	40	71-09 Soporte de montaje
116	817	00	05-12 Tornillo 5/16-18 x 3/4	282	874	49	05-48 Perno 5/16-18 x 3.0 Gr 5
125	873	90	05-00 Tuerca 5/16-18	304	532	42	33-03 Pasador de pelo suave zinc 0.59 x 1.125
153	532	12	47-88 Retén del resorte	366	580	62	62-01 Soporte
159	876	02	04-12 Pasador de chaveta de 1/8 x 3/4				
160	532	16	94-84 Abrazadera de retención				
161	532	10	57-09 Resorte de retorno del embrague				
163	532	40	72-46 Varilla de control del pedal				
166	532	42	91-64 Tuerca .625				
167	532	40	52-57 Pestillo del freno de mano				
170	532	19	43-22 Sujetador de la correa				

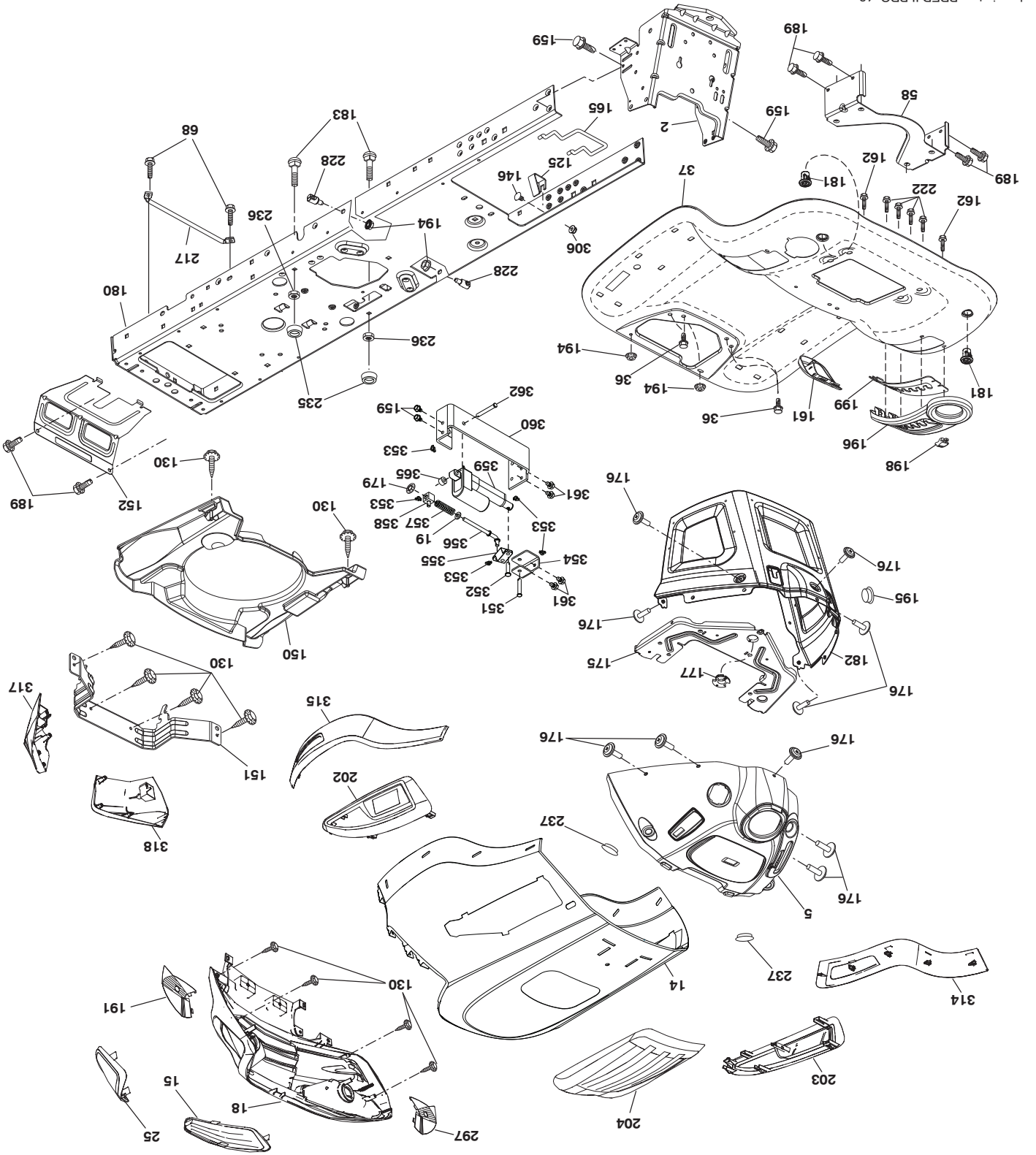
NOTA: Las dimensiones de todos los componentes están expresadas en pulgadas = 25,4 mm

TRACTOR MODELO NO. GT2454F (96043023800), PRODUCTO NO. 960 43 02-38

CHASIS

CÓDIGO	PIEZA	No.	DESCRIPCIÓN	CÓDIGO	PIEZA	No.	DESCRIPCIÓN
2	580 43 44-01		Barra de tracción	198	532 44 15-52		Indicador de elevación de cubierta
5	591 14 35-01		Tablero	199	532 19 63-77		Plataforma de elevación
14	591 14 43-01		Capota	202	591 04 54-01		Salida de Ventilación (LD)
15	587 89 86-01		Lente izquierdo de la parrilla	203	591 04 54-02		Salida de Ventilación (LI)
18	591 04 49-01		Parrilla	204	587 96 32-01		Salida de Ventilación superior
19	819 19 13 13-12		Arandela de 13/32 x 13/16 x 12 cali-	217	532 40 91-67		Varilla giratoria
25	587 89 84-01		Lente derecho de la parrilla	222	532 13 77-29		Tornillo THD 1/4-20 x 5/8
36	817 06 05-12		Tornillo 5/16-18 x 3/4	228	532 19 51-61		Sujetador del travesaño
37	591 15 51-01		Guardabarros	235	532 40 61-29		Separador del guardabarros
58	532 19 43-14		SopORTE	236	873 93 05-00		Tuerca 5/16-18 unc
68	817 49 05-08		Tornillo 5/16-18 x 1/2	237	532 40 37-04		Enchufe de carga de montaje
125	581 68 48-01		SopORTE	297	532 42 54-06		Parrilla reflector (LI)
130	532 41 63-58		Tornillo #10 x 0.750	306	873 90 06-00		Tuerca
146	581 85 79-01		Perno	314	591 05 25-02		Recortar el subconjunto LI
150	584 86 29-01		Cubierta térmica del conducto	315	591 05 25-01		Recortar el subconjunto LD
151	532 44 54-94		SopORTE	317	591 04 23-01		Esquina de paragolpes LD
152	532 19 43-29		Protector contra oscurecimiento	318	591 04 36-01		Esquina de paragolpes LI
159	817 00 06-12		Tornillo 3/8-16 x 3/4	351	532 42 17-34		Clavija de horquilla .375 x 2.125
161	532 41 18-79		Ventana	352	532 44 86-34		Clavija .375 x 2.125
162	532 14 24-32		Tornillo 1/4 x 1/2	353	532 17 80-62		Pinzas de retención .0375
165	532 19 43-30		SopORTE	354	532 44 86-19		SopORTE
175	532 19 63-04		Travesaño	355	532 44 86-36		Mecanismo
176	532 40 07-76		Tornillo 10-24 x 5/8	356	532 44 86-93		Acoplamiento
177	532 19 52-28		Buje de soporte del guardabarros de carga	357	532 44 86-84		Resorte
179	532 16 89-37		Tuerca de presión	358	580 36 66-01		Guía
180	532 44 55-59		Chasis	359	584 39 34-01		Accionador
181	532 40 47-96		Casquillo montar guardabarros	360	532 44 86-18		SopORTE del accionador
182	532 40 68-59		Tablero	361	817 49 06-10		Tornillo 3/8-16 x 5/8
183	874 52 05-20		Perno 5/16-18 x 1-1/4	362	532 44 86-33		Clavija .375 x 2.42
189	817 00 05-12		Tornillo 5/16-18 x 3/4	365	532 44 73-68		Separador .375 x .4375L
191	532 42 54-07		Parrilla reflector (LD)	--	586 06 40-01		Kit del protector del cepillo
194	873 90 05-00		Tuerca 5/16-18				
195	532 40 41-37		Del agujero del tapón Dash				
196	532 41 18-78		Ensamble de la consola de la plata-				
			forma de elevación				

NOTA: Las dimensiones de todos los componentes están expresadas en pulgadas = 25,4 mm



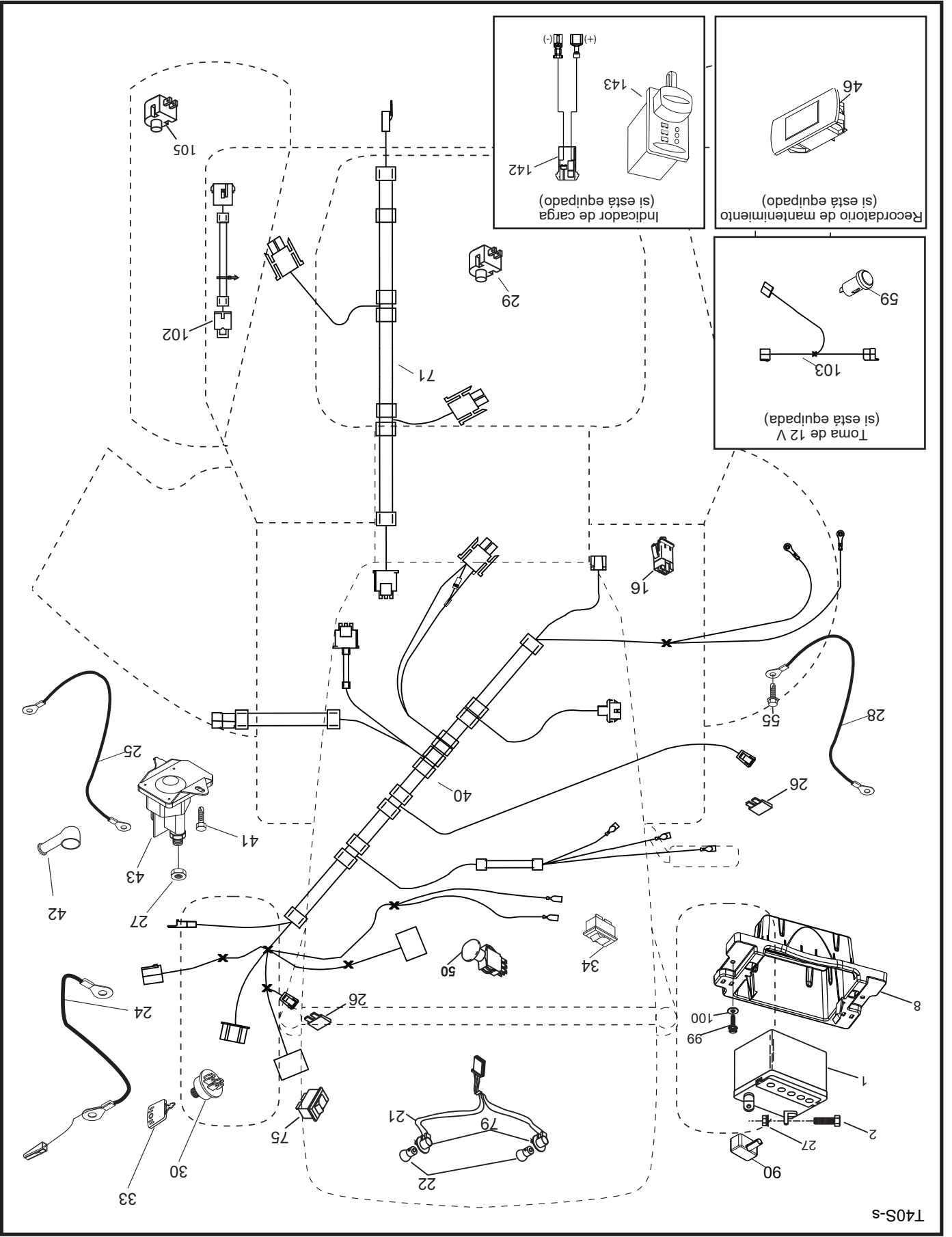
CÓDIGO	PIEZA	No.	DESCRIPCIÓN
1	532 16 34-65	Batería	
2	874 76 04-12	Fermo de cabeza hexagonal de 1/4-20 x 3/4	
8	587 20 51-01	Caja de la batería	
16	532 17 61-38	Interruptor corta corriente a presión	
21	532 40 02-52	Cableado del enchufe para la luz	
22	532 00 41-52	Bombilla de luz	
24	585 55 56-01	Cable	
25	585 55 55-01	Cable	
26	532 17 51-58	Fusible	
27	873 51 04-00	Tuerca hexagonal Keps de 1/4-20 unc	
28	532 41 65-88	Cable a tierra	
29	532 19 27-49	Interruptor del asiento	
30	532 19 33-50	Interruptor de encendido	
33	532 41 19-33	Llave/cadena	
34	532 11 07-12	Interruptor de luz/de restauración	
40	580 72 35-02	Cableado de encendido	
41	817 72 04-08	Tornillo	
42	532 13 15-63	Cubierta de la terminal	
43	582 04 28-01	Solenoides	
46	586 16 18-01	Indicador SRVGMNDR	
50	582 10 76-01	Interruptor	
55	817 06 05-12	Tornillo de 5/16-18 x 3/4	
71	580 51 30-01	Cableado de encendido, chasis	
75	580 36 64-01	Interruptor de bloqueo del diferencial	
79	532 17 52-42	Enchufe de cierre por torsión del ensamble de la bombilla	
90	532 43 53-95	Tapa de los bornes de la batería	
99	817 67 04-12	Tornillo 1/4-20 x 3/4	
100	819 09 14-16	Arandela	
102	532 40 44-54	Trenzado de cables	
105	532 40 75-68	Interruptor de retroceso	

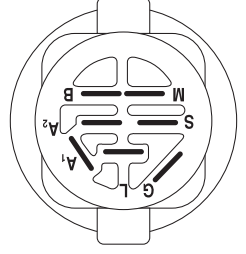
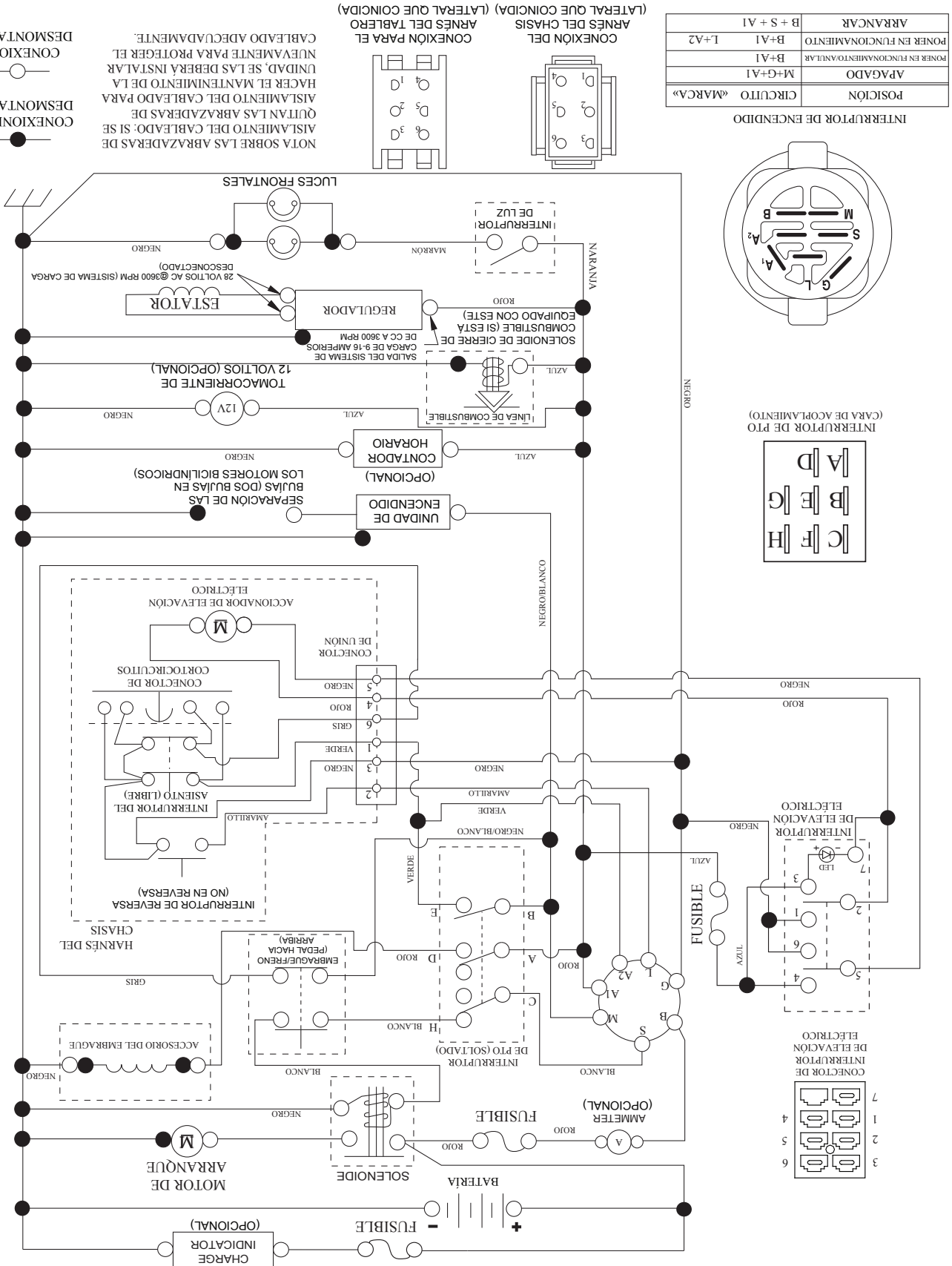
NOTA: Las dimensiones de todos los componentes están expresadas en pulgadas americanas. 1 pulgada = 25,4 mm

TRACTOR MODELO NO. GT2454F (96043023800), PRODUCTO NO. 960 43 02-38

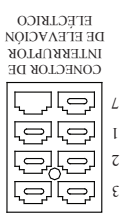
DIAGRAMA ELECTRICO

T40S-S





INTERRUPTOR DE PTO (CARA DE ACOPLAMIENTO)

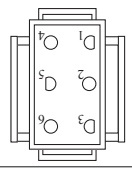


CONECTOR DE INTERRUPTOR DE ELEVACION ELECTRICO

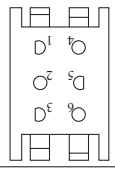
POSICION	CIRCUITO «MARCA»
APAGADO	M+G+A1
PONER EN FUNCIONAMIENTO	B+A1
PONER EN FUNCIONAMIENTO	B+S+A1
	L+A2

INTERRUPTOR DE ENCENDIDO

CONEXION DEL ARNES DEL CHASIS (LATERAL QUE COINCIDA)



CONEXION PARA EL ARNES DEL TABLERO (LATERAL QUE COINCIDA)



NOTA SOBRE LAS ARBAZADERAS DE AISLAMIENTO DEL CABLEADO: SI SE QUITAN LAS ARBAZADERAS DE AISLAMIENTO DEL CABLEADO PARA HACER EL MANTENIMIENTO DE LA UNIDAD, SE LAS DEBERA INSTALAR NUEVAMENTE PARA PROTEGER EL CABLEADO ADECUADAMENTE.

CONEXIONES NO DESMONTABLES
CONEXIONES DESMONTABLES

COMO UTILIZAR ESTE MANUAL

Este manual está diseñado para brindarle al comprador un medio para identificar las piezas del tractor para cuando necesite hacer el pedido de un repuesto. Las ilustraciones pueden o no representar los ensamblajes reales; por lo tanto, no se recomienda utilizar este manual como una guía para ensamblar o desarmar el tractor. Algunos accesorios y piezas están dibujados en tamaños más grandes para identificarlos con mayor facilidad.

Cada tractor tiene su propio número de modelo. El número de modelo del tractor se encuentra en el guardabarros debajo del asiento. Cuando haga el pedido de una pieza, siempre brinde la siguiente información:

- Producto: "TRACTOR"
- NÚMERO DE MODELO: "GT2454F"(96043023800)"
- Número de pieza
- Descripción de la pieza

ÍNDICE

DIAGRAMA.....	3
DIAGRAMA ELÉCTRICO.....	4-5
CHASIS.....	6-7
TRANSMISIÓN.....	8-9
MOTOR.....	10-11
DIRECCIÓN.....	12-13
PLATAFORMA DE LA CORTADORA DE CÉSPED.....	14-15
ELEVACIÓN DE LA CORTADORA DE CÉSPED.....	16
ASIENTO.....	17
CALCOMANÍAS.....	18



MANUAL DE REPUESTOS
MODELO NO. GT2454F (96043023800)
TRACTOR PARA CESPED

